

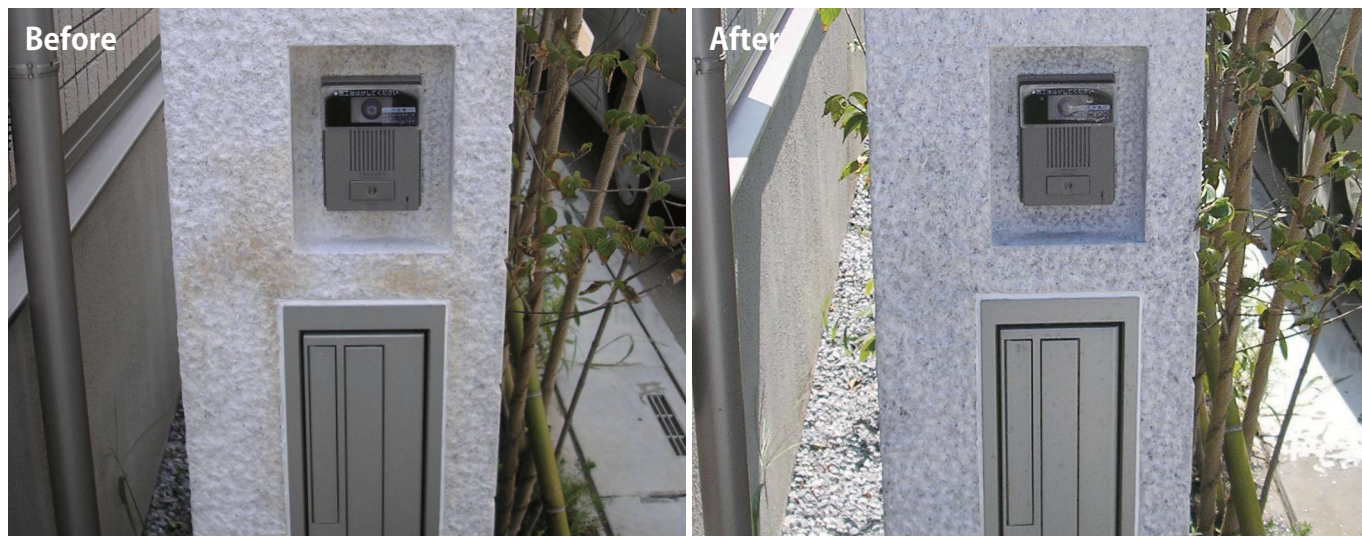
Subsidiary Material

副資材

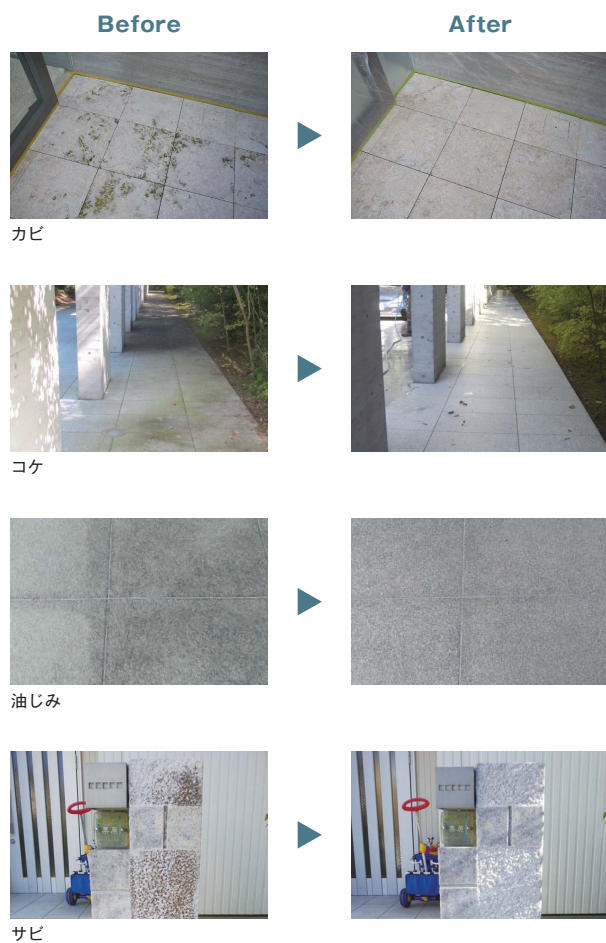
リバイブマテリアル	538
自然石保護剤・防汚剤	539
石材用洗剤	540
洗剤	540
仕上剤	541
接着剤	542
目地材	545
マイクランド商品に適応接着剤・目地材一覧	546
コーティング剤	547
ショベル	547
アイスマン	548
アイスマン オプション	551
石材工具	552

リバイブマテリアル

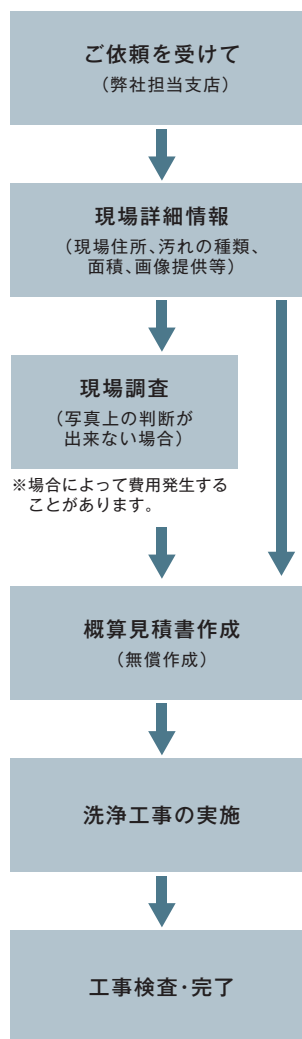
施工された商材の美観を長く保つために、メイクランドは商材の再生の手伝いをします。カビ、サビ、汚れ等のクリーニングのご相談に応じます。



■ 現場の事例



■ ご依頼の流れ



リバイブマテリアルについてのご案内

- ※現場調査には調査費が発生する場合があります。(都度見積もりになりますのでご了承下さい。)
- ※商材の汚れの種類、程度によって完全に取れない場合がありますので予めご了承下さい。
- ※汚れを取る洗浄剤により、商材の本来の色が退色する場合がありますのでご了承下さい。

自然石保護剤・防汚剤



商品データ

石材やタイルなどを、しっかり保護。

クレストン 吸水性の高いテラコッタタイル等の多孔質石材等の「多孔質石材用浸透性保護剤・防汚剤」



■ 特長

- クレストンを塗布すると、基材内部に浸透して優れた撥油性と撥水性を持った保護層を形成し、汚れの浸透を抑制するため、汚れにくく、また汚れても容易に除去出来るのでメンテナンスの負担を軽減します。
- 石材の吸収率を著しく低下させ、裏面からの水分・不純物の吸い上げを防ぎ、凍結によるヒビ割れ・劣化・風化を抑制・防止します。
- 石材の風化・劣化・エフロレッセンス(白華)・サビの表面発生を抑制し長期にわたり保護します。

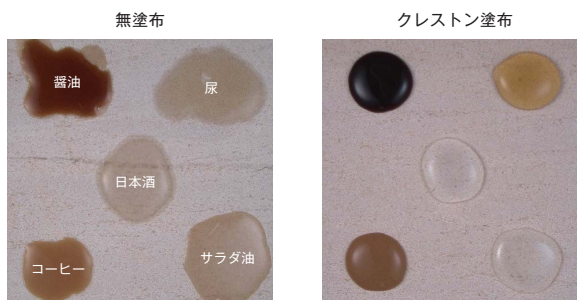
■ 用途

- ライムストーン・砂岩・大谷石・十和田石・諫早石・琉球石灰岩・レンガ・コンクリート・ブロック・セメント二次製品・テラコッタ他吸水性の高いタイル等多孔質石材の保護及び汚れの抑制。
- エフロの石材表面発生や裏面からの水分・汚れの吸い上げ抑制。撥水・撥油効果による石材表面からの汚れの侵入抑制。

●標準使用量: 5~15㎡/ℓ (2回塗り)

※塗布量は基材によって多少異なります。

■ クレストン防汚性比較試験 (使用石材:ライムストーン)



無塗布

クレストン塗布



72時間後水洗い



品名	品番	内容量
クレストン	MH2004	4L
	MH2003	16L

F☆☆☆☆

価格は各支店にお問い合わせ下さい。(別途送料)

アリストン 御影石・大理石・テラゾー・磁器タイル・セメント目地等の「浸透性保護剤(自然色仕上げ)」



■ 特長

- アリストンを塗布すると、基材内部に浸透して優れた撥油性と撥水性を持った保護層を形成し、汚れの浸透を抑制するため、汚れにくく、また汚れても除去しやすくメンテナンスの負担を軽減します。
- 石材の吸収率を著しく低下させ吸い上げを防ぎ、凍結によるヒビ割れ・劣化・風化を抑制・防止します。
- 石材の風化・劣化・エフロレッセンス(白華・はなたれ)・サビの表面発生を抑制し長期にわたり保護します。
- 石材・タイル等の色合いを損なわず自然な風合いに仕上げます。

■ 用途

- 御影石・大理石・テラゾー・磁器タイル・レンガ・セメント目地等の保護及び汚れ抑制。
- エフロの石材表面発生や裏面からの水分・汚れの吸い上げ抑制。撥水・撥油効果による石材表面からの汚れの侵入抑制。

●参考使用量(2回塗り)

大理石・御影石(鏡面仕上げ) 30~40㎡/ℓ

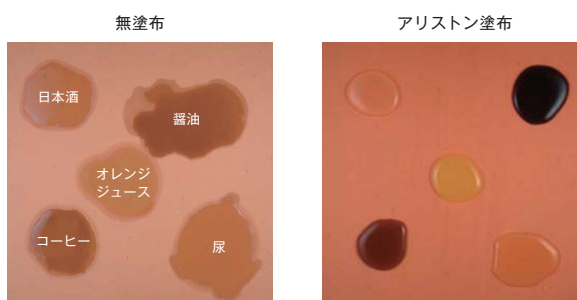
御影石 凹凸面(バーナー仕上げ) 15~20㎡/ℓ

施釉タイル 25~35㎡/ℓ

無釉タイル 15~20㎡/ℓ

※塗布量は基材によって多少異なります。

■ アリストン防汚性比較試験 (使用石材:テラコッタタイル)

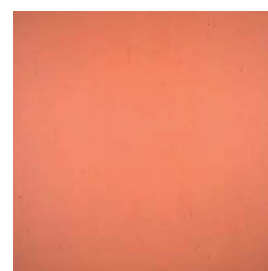


無塗布

アリストン塗布



72時間後水洗い



品名	品番	内容量
アリストン	MH2002	4L
	MH2001	16L

F☆☆☆☆

価格は各支店にお問い合わせ下さい。(別途送料)

石材用洗剤

石材を傷めずに強力洗浄。



商品データ

イシクリン 漂白力に優れ、軽度の汚れに最適な石材用洗剤です。



■ 特長

- 石材に付着したシミ、汚れ、油、非樹脂系ワックス等に対して強力な浸透力・乳化力・漂白力・優れた分散力で洗浄。
- 石材を傷めない中性タイプですので安心して使用できます。

■ 用途

大理石、御影石、擬石、コンクリート、タイル、セメント目地等の洗浄。日常清掃、定期清掃における石材床洗浄。

- 標準使用量：7～10㎡/ℓ（原液使用時）

品名	品番	内容量
イシクリン	MH2006	4L
	MH2005	18L

価格は各支店にお問い合わせ下さい。（別途送料）



施工前



施工後

トーレス 強力サビ取り剤、石材から金属系まで幅広く対応。



■ 特長

- 石材や金属に付着したサビ、汚れ、水アカ、雨じみ、黄ばみ等を強力に洗浄。
- 基材を傷めない中性タイプですので安心して使用できます。

■ 用途

大理石、御影石の鏡面、タイル、コンクリート等についたサビ、黄ばみを洗浄。アルミ、ステンレス、真鍮、銅等の金属の表面に付着したサビ、手垢、黒ずみの洗浄。

- 標準使用量：7～10㎡/ℓ（原液使用時）

品名	品番	内容量
トーレス	MH2009	1L
	MH2008	4L
	MH2007	18L

価格は各支店にお問い合わせ下さい。（別途送料）



施工前



施工中



施工後

洗剤



施工要領

スーパーエフロクリーン 白華物質を溶解除去する強力白華除去剤。



■ 特長

コンクリートやブロックの表面に付着して美観を損なう白華（炭酸カルシウム）を除去します。大気中の排気ガスや工場の排煙の影響により特異な化学変化を起こして一般の無機酸にはなかなか溶解しにくい物質に変化した白華も溶解除去する強酸性の強力白華除去剤です。白華の他、アク、錆、水垢、カビ、コケなどの汚れにも有効です。

■ 用途

モルタル、コンクリート表面の白華・汚れ除去
陶・磁器タイル等の目地表面の白華・汚れ除去
セメント二次製品表面の白華・汚れ除去

※インターロッキング等の着色された部材は色が落ちる可能性があります。
※大理石、御影石などの石材、亜鉛、アルミ、スズ、銅、鉄などの金属およびそれらを含む合金には使用出来ませんのでご注意下さい。

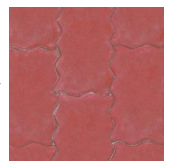
- 標準使用量：3.3～10㎡/ℓ（原液でご使用下さい）

適合 コンクリート モルタル下地

インターロッキングの白華



洗浄前



洗浄後

コンクリートの錆汚れ



洗浄前



洗浄後

コード	容量	本数
MH4000	20L	1本
MH4001	5L	1本
MH4003	1L	1本

価格は各支店にお問い合わせ下さい。（別途送料）

仕上材 NEW 新商品

レジカラー コンクリート水性塗料



■ 特長

- コンクリートの仕上げや補修後の色合わせ等に使用すると、より綺麗なコンクリート表面になります。

■ 用途

- 長期在庫の製品で、表面の汚れた部分
- コンクリート製品型枠のトロ漏れ部分
- 補修箇所の色合わせ
- その他コンクリートの表面仕上げ用

■ 使用方法

- 1.下地のコンクリートが濡れている時は、乾いてから施工して下さい。
- 2.下地のコンクリートの汚れを掃除してから施工して下さい。
- 3.本品1に対して水1~2で希釈。
ローラー・刷毛や塗布用スプレーガンで塗布して下さい。
(標準塗布量は本品1:水1の場合、300~600㎡/20kg缶)
- 4.重ね塗りをする場合、塗膜が乾燥してから行います。
- 5.塗布に使用した刷毛やスプレーは、使用後よく水洗いして下さい。

■ カラーバリエーション



カラー	品番	容量
ホワイト	MH7001	20kg 缶
ライトグレー	MH7002	
グレー	MH7003	
ダークグレー	MH7004	
ホワイト	MH7005	1kg ポリ容器 × 6本
ライトグレー	MH7006	
グレー	MH7007	
ダークグレー	MH7008	

価格は各支店にお問い合わせ下さい。(別途送料)

レジメイク(粉) / レジメイク(液) 非セメント系のコンクリート表面仕上材



■ 特長

- 粉と液の組み合わせでコンクリート表面部分をキレイに仕上げます。

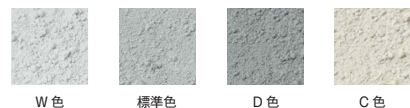
■ 用途

- 長期在庫の製品で、汚れた表面部分の仕上げ
- コンクリート製品の型枠トロ漏れ部分の表面仕上げ
- 補修箇所の色合わせ
- その他コンクリートの表面仕上げ用

■ 使用方法

- 1.レジメイクは粉と液の組み合わせで使用して下さい。
- 2.下地のコンクリートが濡れている時は、乾いてから施工して下さい。
- 3.下地のコンクリートの汚れを掃除してから施工して下さい。
- 4.塗布は塗装用スプレーガンまたはローラーを使用して下さい。
- 5.レジメイクの粉と液を粉の固まりがなくなるまで均一に混合します。
粉と液の混合比率は容積比(計量カップ)で1:1~1:2の範囲です。
質量比では1:1.5~1:3に相当します。
- 6.塗布面積は容積比1:1で、60~90㎡/(粉12kg+液18kg)、
15~22.5㎡/(粉3kg+液4.5kg)
ただし、上記は1回塗りの目安です。
塗布方法によって違ってきます。
- 7.混合した液は、時間の経過で粉が沈殿してきますので
その使用前に再度、混合して均一にしてください。(簡単に混ざります)
- 8.乾燥後は、急速に安定した色調になります。

■ カラーバリエーション



品名	カラー	品番	容量
レジメイク(粉)	W色	MH7009	12kg/袋 (3kg×4袋入)
	標準色	MH7010	
	D色	MH7011	
	C色	MH7012	
レジメイク(液)	-	MH7013	18kg/缶
レジメイク(粉・液) 7.5kgセット	W色	MH7014	粉3kg + 液4.5kg
	標準色	MH7015	
	D色	MH7016	
	C色	MH7017	

価格は各支店にお問い合わせ下さい。(別途送料)



接着剤

ME-05 壁面タイル・石材施工用

■ 特長

- 屋外壁面へのタイル・石材施工用(落下防止金物併用)として開発された、一液反応硬化型の変成シリコーン・エポキシ樹脂系接着剤です。
- 硬化性に優れ、硬化後は適度な硬さを保持することで、接着強さを確保しつつ、下地の変形や仕上げ材の動きによる応力を緩和します。

■ 用途

屋外の壁面

容量 2kg/本×9本(フィルムバック、ヘラ付)
標準使用量(浮かし厚5mmの場合) 60g/1点 2.4~4.0kg/m²
※1点:直径50mm、高さ約30mmのダンゴ状

■ 適用下地

コンクリート、モルタル、パネル類

■ 適用仕上げ材

セラミックタイル(陶磁器質タイル)、石材

外観	灰白色 マスチック状	
主成分	変成シリコーン・エポキシ樹脂系	
	張付け可能時間	硬化時間 (目地詰め可能時間)
5℃	50分以内	72時間以上
23℃	30分以内	24時間以上
35℃	20分以内	24時間以上



品名	品番	容量
ME-05	MH3007	2kg×9本(フィルムバック・ヘラ付)

F☆☆☆☆

価格は各支店にお問い合わせ下さい。(別途送料)

TAセメント 90N タイル・石材用一粉型速硬化ポリマーセメント

■ 特長

- TAセメント90Nは、速硬化の特徴を持つタイル・石材用既調合張り付けモルタルです。
- 屋内外の壁面や床面に施工ができます。またコンクリート、モルタル下地だけでなく既存のタイル下地への施工(屋外の壁面は不可)が可能です。

■ 用途

屋外及び屋内の床面・壁面

容量 5kg/袋×4袋(ビニル袋)

■ 適用下地

屋内:コンクリート、モルタル、セラミックタイル(陶磁器質タイル)、石材
屋外(壁面):コンクリート、モルタル(RC造り2階まで)
屋外(床面):コンクリート、モルタル、セラミックタイル(磁器質タイル)

■ 適用仕上げ材

セラミックタイル(陶磁器質タイル)、石材

外観	灰色 粉末状		
主成分	特殊セメント		
混合比	粉末:水=5.0kg:1.4kg		
	練り置き時間	張付け可能時間	硬化時間
5℃	60分	40分以内	300分
23℃	30分	10分以内	90分
35℃	10分	10分以内	60分

●標準使用量(粉体のみの使用量)

単位:mm	単位:mm
2.2~2.6kg/m ²	2.7~3.1kg/m ²
1.9~2.2m ² /5kg	1.6~1.8m ² /5kg



品名	品番	容量
TAセメント 90N	MH3003	5kg×4袋(ビニル袋)

F☆☆☆☆

価格は各支店にお問い合わせ下さい。(別途送料)



商品データ

ME-01 セラミックタイル(陶磁器質タイル)・石材用弾力性接着剤

■ 特長

- 金属・FRP・コンクリート・モルタル下地の屋内外壁面に、セラミックタイル(陶磁器質タイル)や薄物石材を張り付けるのに適した、変成シリコーン樹脂系弾力性接着剤です。

■ 用途

屋外及び屋内の壁面、プール槽内の壁面など

容量 15kg(A剤 5kg、B剤 10kg) 1セット(コテ付)
 標準使用量 1.5~3.0kg/m² 5.0~10.0m²/15kg 0.3~0.6m²/kg
 適用仕上げ材・セラミックタイル(陶磁器質タイル)
 ・薄物石材(600角以下、厚さ15mm以下)

■ 適用下地

内装:コンクリート、モルタル、FRP(防水・成形品)、
 金属、窯業系サイディング材、けい酸カルシウム板などの各種ボード類
 外装:コンクリート、モルタル、FRP(防水・成形品)、
 金属、窯業系サイディング材

	A 剤	B 剤
外観	白色 マスチック状	濃灰色 マスチック状
主成分	エポキシ樹脂	変成シリコーン樹脂
混合比	A 剤 : B 剤 = 1 : 2	
可使用時間	40 分以内 / 23 ℃	
張付け可能時間	60 分以内 / 23 ℃	
目地詰め可能時間	24 時間以上 / 23 ℃	



品名	品番	容量
ME-01	MH3005	15kg 入り

F☆☆☆☆

価格は各支店にお問い合わせ下さい。(別途送料)

ME-03 石材・タイル張り用弾力性接着剤

■ 特長

- 石材及び外装用タイル張り付け施工として開発された、1液反応形の変成シリコーン・エポキシ樹脂系接着剤です。硬化後はゴム状の弾力性を持つ為、下地の変形や熱膨張などによる応力を緩和します。

■ 用途

屋外及び屋内の壁面(屋外は中低層のRC造り建築物)

容量 320ml/本×10本(カートリッジ)
 標準使用量 5~7m²/本(ビード塗布(8mmφ)の場合)

■ 適用下地 内装:モルタル、けい酸カルシウム板、せっこうボード、フレキシブル板、合板
 外装:コンクリート、モルタル、押出し成形セメント板

■ 適用タイル 内装:セラミックタイル、内装用陶磁器質タイル(厚み13mm以下)
 外装:セラミックタイル、磁器質タイル、
 せっき質タイル(厚み10mm以下で小口平タイル、乾式二丁掛けタイル以下)

■ 適用石材

天然石材、人造石材(300mm角、厚み15mm以下)
 ※せっこうボード、ALC板下地、表面強度の弱い下地には石材を施工できません。



品名	品番	容量
ME-03	MH3006	320ml×10本

F☆☆☆☆

価格は各支店にお問い合わせ下さい。(別途送料)

外観	灰色 マスチック状		
主成分	変成シリコーン・エポキシ樹脂		
張付け可能時間	5 ℃	23 ℃	35 ℃
	120分以内	90分以内	40分以内

カケン外エポ 衝撃を吸収する弾性タイプの屋内外壁面用石材・タイルエポキシ系接着剤。

■ 特長

- 弾性タイプで下地の振動等の外力を吸収し、高い接着性を示します。
- 主剤(淡いオレンジ)と硬化剤(淡いグリーン)を混合すると白色になり、混合状態が目で確認できます。
- ダレが少なく作業性に優れ、石材および下地の不陸調整が可能です。
- 硬化物は白色系になりますので施工後目立ちにくく、石の下に透けません。

■ 用途

屋内外壁面への石材・タイルの接着

容量 20kgセット(主剤10kg、硬化剤10kg)
 標準使用量 点付け(1点約30g) 2.0~2.5kg/m² 8~10m²/20kg
 適合 モルタル コンクリート 合板 ベニヤ 鉄
 (金属の場合は下地処理が必要になります。)



品名	品番	容量
カケン外エポ	MH1001	20kg セット (主剤 : 10kg 硬化剤 : 10kg)

F☆☆☆☆

価格は各支店にお問い合わせ下さい。(別途送料)

接着剤

副資材

フレックスマルチ タイル張り用弾力性接着剤

■ 特長

●内外装用タイルの張り付け施工用として開発された一液反応形の変成シリコン・エポキシ樹脂系接着剤です。硬化後はゴム状の弾力性を持つため、下地変形や熱膨張などによる応力を緩和します。セメント目地不要工法としてもご使用頂けます。

■ 用途 屋内及び屋外の壁面

容量 2kg/本×9本(フィルムパック)
標準使用量 2.0~2.6kg/m² 0.3~0.5m²/kg 0.7~1.0m²/2kg

■ 適用下地

内装:モルタル、けい酸カルシウム板などのボード類
外装:コンクリート、モルタル、サイディングボードなどのボード類

■ 適用仕上げ材

300角タイル以下、2kg以下/枚
※内装の場合は施釉タイルに限ります。

■ 色見本



オフホワイト ベージュ グレー ダークグレー ブラック



品名	品番	容量
ダークグレー	MH3011	2kg×9本
ブラック	MH3012	
オフホワイト	MH3013	
グレー	MH3014	
ベージュ	MH3015	

F☆☆☆☆

価格は各支店にお問い合わせ下さい。(別途送料)

外観	マスチック状	
主成分	変成シリコン・エポキシ樹脂系	
	張付け可能時間	硬化時間 (自地締め可能時間)
5℃	90分以内	3日
23℃	60分以内	1日
35℃	30分以内	1日

テラタイト(内外装) 石材・タイル用屋内外用ポリマーセメント。

■ 特長

- ダレが少なく不陸調整が可能です。
- 水で練るだけですぐに使用できます。
- 耐久性に優れた接着力を発揮します。

■ 用途 石材・大型タイル屋内外張り用(床・壁) (ドロップネット推奨)

容量 20kg
標準使用量 6~10kg/m² 2~3.3m²/20kg
適合 コンクリート モルタル下地



品名	品番	容量
テラタイト(内外装) グレー	MH3002	20kg入り

価格は各支店にお問い合わせ下さい。(別途送料)

接着剤についてのご案内

※空気の対流が少ない箇所(エントランス等の室内)でご使用の場合は、臭気が残る可能性がありますので換気や強制的に送風して下さい。

接着剤

タイルメントEPS-30 屋内壁面用の石材用エポキシ系接着剤。

■ 特長

- 主剤(淡いピンク)と硬化剤(淡いグリーン)を混合すると白色になり、混合状態が目で確認できます。
- ダレが少なく作業性に優れ、石材および下地の不陸調整が可能です。
- 硬化物は白色系になりますので施工後目立ちにくく、石の下に透けません。
- 600角、厚み20mmまでの石材に適しています。

■ 用途 屋内の壁面

容量 20kgセット(主剤10kg、硬化剤10kg)
 標準使用量 1.6~2.5kg/m² 8~12m²/20kg
 適合 モルタル コンクリート PC板 合板 ボード類

品名	品番	容量
タイルメントEPS-30	MH1002	20kgセット(主剤:10kg 硬化剤:10kg)

価格は各支店にお問い合わせ下さい。(別途送料)

F☆☆☆☆



スーパーウレタック

■ 特長

- 軟質塩ビシートなどの施工に適しています。ウレタン樹脂系の耐水接着剤です。

■ 用途 屋外及び屋内の床面(ヘキサ50推奨)

容量 16kg/缶
 標準使用量 300~400g/m² 2.5~3.3m²/kg

■ 使用方法

モルタル下地の場合

- 下地は平坦・平滑に仕上げ、施工後2週間(冬季は4週間)以上養生し、よく乾燥していることを確認します。
- 下地面及び床材のゴミ・ホコリ・油分・錆・塗料などは、接着不良の原因となりますので、取り除いて下さい。

■ 性質

外観	灰色 粘稠液
主成分	ウレタン樹脂
待ち時間	張付け可能時間
5℃	20~30分 60分以内
23℃	10~20分 50分以内
35℃	約10分 40分以内

品名	品番	容量
スーパーウレタック	MH3001	16kg

価格は各支店にお問い合わせ下さい。(別途送料)

F☆☆☆☆



目地材

CG-512

■ 特長

- 目地に適したクラックや目地切れが生じにくい。既調合セメント目地材です。

■ 用途

屋外の壁面及び床面(ドロップネット推奨)

容量 25kg
 標準使用量 2.5~3.3kg/m²
 適合 タイル 石材(一部)

■ 色見本



- 主成分
ポルトランドセメント
- 混合比(重量比)
粉体：水 = 25kg : 5.25~5.75kg
- 形状：粉末状

品名	品番	容量
灰	MH3032	25kg 入り
濃灰	MH3033	
特濃灰	MH3034	

価格は各支店にお問い合わせ下さい。(別途送料)

F☆☆☆☆



メイクランド商品に適応接着剤、目地材一覧

副資材

カテゴリ	頁	商品名	呼称 or 色	壁張り用接着剤				目地材
ストーン	44	大谷石	壁張り用	ME-05	カケン外エポ	ME-01	—	CG-512
	46	十和田石	張り材	ME-05	カケン外エポ	ME-01	—	CG-512
	59	アインストーン	アインストーン U	—	カケン外エポ	ME-01	—	CG-512
	67	ブラックスレート	方形(600角を除く)	—	カケン外エポ	ME-01	—	CG-512
	67	ブラックスレート	方形(600角)	ME-05	—	—	—	CG-512
	68	グラファイトスレート	薄板	—	カケン外エポ	ME-01	—	CG-512
ウォール	124	浅間スクエア	全種類	—	—	ME-01	—	—
	125	スプリットフェイス	全種類	ME-05	カケン外エポ	ME-01	—	—
	126~	ウォールストーン	全色	ME-05	カケン外エポ	ME-01	—	—
	130	スタックス アーバン	全色	ME-05	カケン外エポ	ME-01	—	—
	131	ファサードストーン	全色	ME-05	カケン外エポ	ME-01	—	—
	132	スタックス モネ	全色	ME-05	カケン外エポ	ME-01	—	—
	134	スタックス リーフ	全色	ME-05	カケン外エポ	ME-01	—	—
	136	スプリットマーブル	全色	ME-05	カケン外エポ	ME-01	—	—
	138	スプリットマーブル II	全色	ME-05	カケン外エポ	ME-01	—	—
	139	ステイトリーストーン	全色	ME-05	カケン外エポ	ME-01	—	—
	140	モザイクストーン	全色	ME-05	カケン外エポ	ME-01	—	—
	142	ミルストーン	全色	ME-05	カケン外エポ	ME-01	—	—
	143	アイアンブラックストーン	—	ME-05	カケン外エポ	ME-01	—	—
	144	ロンジスウォール	全種類	—	—	—	フレックス マルチ	—
	146	フレンチクォーター 平物	全色	—	カケン外エポ	ME-01	—	CG-512
	146	フレンチクォーター ナチュラル	全色	—	—	ME-03	フレックス マルチ	CG-512
	147	ウッドチーク	—	—	—	—	フレックス マルチ	—
	148	セラスティック	全色	—	—	ME-03	フレックス マルチ	CG-512
	149	コンピニブリック・レンガ	全色	—	—	タイルエースL PRO	フレックス マルチ	CG-512
150~	ビルドマテリアル	全色の本磨き(600角を除く)	—	カケン外エポ	ME-01	—	CG-512	
150~	ビルドマテリアル	全色の本磨き(600角)	ME-05	—	—	—	CG-512	
156	エンカウスティック	全種類	—	—	ME-03	フレックス マルチ	—	
157	スパニッシュタイル	全種類	—	—	ME-03	フレックス マルチ	—	

カテゴリ	頁	商品名	呼称 or 色	壁張り用接着剤 (15kg以上/枚)	壁張り用接着剤 (300×600、600角)	壁張り用接着剤 (300角以下 or 2kg以下/枚)	
タイル	166	オックスフォード	全色(厚み20mmを除く)	—	カケン外エポ	ME-01	—
	168	クォーツアーバン	全色(厚み20mmを除く)	—	カケン外エポ	ME-01	—
	170	マルチ	全色	—	—	—	ME-03 フレックス マルチ
	172	MLタイル	全色	—	—	—	ME-03 フレックス マルチ
	174	MLタイル モダン	全色	—	—	—	ME-03 フレックス マルチ
	175	ブロードウェイII	全色	—	—	—	ME-03 フレックス マルチ
	176	ピタイル	全色	—	—	—	ME-03 フレックス マルチ
	177	サッカラ	全色	—	—	—	ME-03 フレックス マルチ
	178	ミラネーゼ	全色	—	—	—	ME-03 フレックス マルチ
	179	セラグラベル	全色	—	—	—	ME-03 フレックス マルチ
	180	ストーン クォーツ	全色	—	カケン外エポ	ME-01	ME-03 フレックス マルチ
	182	ボルケーノ	全色	—	カケン外エポ	ME-01	ME-03 フレックス マルチ
	183	バリ	全色	—	カケン外エポ	ME-01	ME-03 フレックス マルチ
	184	ポリッシュ	全色	—	カケン外エポ	ME-01	—
	185	ミラシック	全色	—	カケン外エポ	ME-01	—
	186	インターカラー	全色	—	カケン外エポ	ME-01	—
	187	ピュアスリック	全色	—	カケン外エポ	ME-01	—
	188	コートヤード	全色	—	カケン外エポ	ME-01	—
	189	ロンジン	全色	—	カケン外エポ	ME-01	—
	190	スパトゥーラ	全色	—	カケン外エポ	ME-01	—
	191	オクシタニー	全色	—	カケン外エポ	ME-01	—
	192	クリフストーン	全色(1200×600を除く)	—	カケン外エポ	ME-01	—
	192	クリフストーン	全色(1200×600)	ME-05	—	—	—
	193	ストール	全色	—	カケン外エポ	ME-01	—
	194	NYタイル	全色	—	カケン外エポ	ME-01	—
	196	モックル	全色	—	カケン外エポ	ME-01	—
	197	スコティッシュウッド	全色	—	カケン外エポ	ME-01	—
	198	コテージII	全色	—	—	—	ME-03 フレックス マルチ
	199	カッサ フォーマ	全色(1200×600を除く)	—	カケン外エポ	ME-01	—
	199	カッサ フォーマ	全色(1200×600)	ME-05	—	—	—
200	メガタイル	全色	—	—	ME-01	—	
202	ダイバーシティ	全色	ME-05	—	—	—	
203	マーブルスリー	全色	—	カケン外エポ	ME-01	—	

※①上記の接着剤、目地材はメイクランド総合カタログに掲載品のみを推奨内容になります。
 ※②上記ストーン、タイル(壁専用除く)を床に施工する場合は、接着剤のテラタイト、TAセメント 90N、目地材のCG-512を推奨いたします。
 ※③上記複数の接着剤を推奨しているところは商品のサイズ、重量、または使用数量等によってお選び下さい。
 ※④上記の接着剤、目地材は指定品ではありません。下地に適したものをお選び下さい。

ML商品に
適応接着剤一覧

コーティング剤

NEW
新商品

玄関まわり、アプローチ、塀などのカビ・コケ防止。

SAT-EC 簡単施工で安心・安全のカビ予防コーティング剤



■ 特長

- 銅イオン(Cu²⁺)ジルコニウム化合物を用いた、抗ウイルス・抗菌技術を活かした持続性コーティング剤
- どこでも簡単にコーティング可能で硬度は6Hにもなり、長期間持続
- 光媒体とは異なり、光が無くても強い酸化力でウイルスや菌を不活性化させる
- VOC(揮発性有機化合物)分解により、室内消臭効果もある
- 撥水性で防汚効果もある

■ 用途

各種金属・プラスチック・塗装面・ガラス・各種石材・タイル・コンクリート・木材・食器・ガラスなど

品名	品番	内容量
SAT-EC	MH4104	4L
	MH4105	20L

価格は各支店にお問い合わせ下さい。(別途送料 4Lのみ)

ショベル ∞

NEW
新商品

軽量かつ頑強なハイブリッドショベルです。
剣型はグッドデザイン賞を受賞した商品です。

軽量パイプ柄ショベル 剣型



MH6003

¥2,750

980×235mm

重量:1.14kg

軽量パイプ柄ショベル 角型



MH6004

¥2,810

985×230mm

重量:1.27kg

取り
寄せ品

別途
送料

アイスマン (ICEMAN) ◇

NEW

新商品

理想的な水冷服を実現したアイスマンは冷水循環4時間持続可能になりました。
トライアンドエラーを繰り返し、現行アイスマンを上回る持続力の高い異次元アイスマンへ進化するとともに
より高品質な商品をお届け致します。

□ アイスマンPRO-X3(水路冷却シート式水冷服)



ICMPX3S-BLV-SET

MH6005

¥45,000/セット

フリーサイズ(ブラック)

パッケージ:約W220×D100×H430mm

外箱:約W500×D460×H465mm



理想的な水冷服を実現したテクノロジー

「アイスドリップコントロール(ICE Drip Control)」【アイスマン特許技術】

凍らせたアイスマンチャージボトル、または凍らせたペットボトルの上から水をゆっくり注ぐことで
効率よく冷水を作り、ベスト全体に通したチューブに冷水を循環させます。
背中だけでなく全両胸部もしっかり冷却させ、P551のアイスマン専用オプションを接続すると首や頭まで循環可能です。



少量(150ml)使用時の軽量を実現しました。



ベスト全体に通したチューブに
冷水を循環させます。



冷水を循環

アイスマン(ICEMAN)についてのご案内

※類似品はアイスマンベストと仕様や性能が異なるだけでなく、持続的に冷たさが保たれず冷たさが実感できない等、非常に危惧しております。
お客様におかれましては、誤ってご購入されることのないよう充分にご注意いただきますようお願いいたします。

※冷水循環4時間持続は35℃超えの屋外で試験した結果になります。気温の変化により多少の変動がありますのでご了承下さい。



□ **アイスマンPRO-X3-RICH(水路冷却シート式水冷服)**

ターボリン生地を全面使用した特別モデル！防水ファスナーを採用し、水の侵入をしっかり防ぎます。

パッケージ: 約W220×D100×H430mm

外箱: 約W500×D460×H465mm



ICMPX3R-BLV-SET

MH6024

¥53,600/セット

フリーサイズ(ステルスブラック)

ICMPX3R-GYV-SET

MH6025

¥53,600/セット

フリーサイズ(ステルスグレー)

■ **セット内容**

- ①アイスマンPRO-X3-RICH 1着
- ②ワイヤレススマートバッテリー 1個
- ③モンスターマックス5.0 1個
- ④モンスターマックス保冷剤 1個
- ⑤取扱説明書/保証書(ウェア・バッテリー) 1部

※アイスマンのセット内容は
本体(PRO-X3とPRO-X3-RICH)以外の付属品は同様になります。



②



③



④



水路シート 取付イメージ



水路シート 取付位置

取り寄せ品 納期実働5日 別途送料

アイスマン (ICEMAN) ◇

NEW

新商品

□ アイスマンHYBRID-PRO2(水路冷却シート式水冷空調服)

ファンを起動させ、取り込んだ大量の風がエアードクターから首元に勢いよく噴射され、首から抜ける際に心地よい涼しさを感じます。また両肩～両胸まで2層構造の空気の通り道を作っており、顔にも風を感じることができます(エアードクター(首元))。ファン横のエアーショットからは、汗をかいた脇下にダイレクトに風が噴射されることで汗や水冷での結露を気化させ、循環している冷水と合わせ高い冷感性を発揮します。



ICMPH2S-BLV-SET

MH6007

¥80,000/セット

フリーサイズ(ブラック)

パッケージ:約W225×D150×H400mm

外箱:約W600×D540×H450mm

■ セット内容

- | | |
|-----------------------|----|
| ①アイスマンHYBRID-PRO2 | 1着 |
| ②ハイブリッドハイパワーファン | 2個 |
| ③ハイブリッドハイパワーバッテリー | 1個 |
| ④モンスターマックス5.0 | 1個 |
| ⑤モンスターマックス保冷剤 | 1個 |
| ⑥取扱説明書/保証書(ウェア・バッテリー) | 1部 |



②



③



④



⑤



水路シート 取付イメージ



水路シート 取付位置



衣服内の風の流れ



アイスマン (ICEMAN) オプション ◇

NEW
新商品

□ モンスターマックスW1 ボトル5.0

2本のモンスターマックスがあれば8時間使用することができます。



表面

裏面

ICM-MX5-W1-2
MH6008
¥4,000/本
W110×D70×H242mm
内容量：約1,000ml

□ アイスマンウォーターマグナム

直射日光による首後ろの日焼けを防ぎ、疲労を軽減することができます。



ゴールド (GD)

ピンク (PK)

シルバー (SL)

MH6011□□
¥11,500/個
W185×D50×H175mm
※品番□□には、上記()内の色番が入ります。



□ アイスマン用エネチャージ

ステンレス真空二重構造で冷たさ長持ち、約5日間、氷が残る保冷力があります。



ブラックレッド (BL)

ブラックブルー (BB)

ブラックグレー (BG)

MH6013□□
¥11,500/本
W188×D195×H332mm
内容量：約5.5L
※品番□□には、上記()内の色番が入ります。

□ アイスマンウォーターマグナム3D

直射日光による首後ろの日焼けを防ぎ、疲労を軽減することができます。また工事用ヘルメット、バイク用ヘルメット装着時はヘルメットの重みでプレスがかかり、より冷感を感じやすくなります。



ゴールド (GD)

ピンク (PK)

シルバー (SL)

MH6012□□
¥10,500/個
W185×D50×H175mm
※品番□□には、上記()内の色番が入ります。



□ アイスマンクールボディ (接触冷感インナー)

着用すると最大マイナス11℃の遮熱効果があります。アイスマンベストに特化したコンプレッションで、更なる爽快感と涼しさを感じられます。



ブルー (BL)

ゴールド (GD)

シルバー (SL)

MH6021□□□○
¥4,000/着
サイズ：M、L、LL、3L (4種類)
※品番□□には、上記()内の色番が入ります。
○には、M~3Lのサイズをご記入下さい。

アイスマン (ICEMAN) についてのご案内
※P548の掲載内容をご確認下さい。

取り寄せ品
納期 実働 5日
別途送料

石材工具

石材の加工及び施工用の工具です。

割肌製作治具 割肌加工用



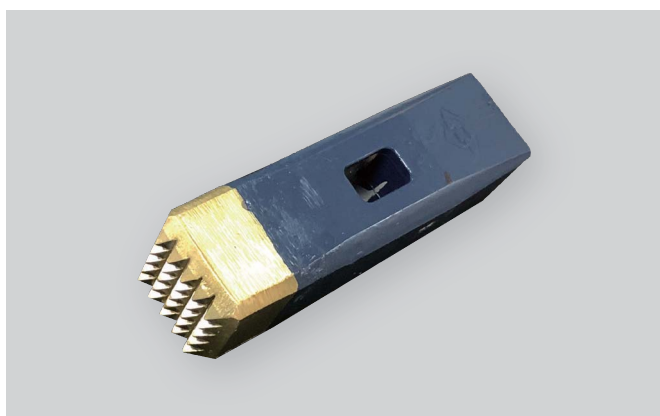
土台 200×350×10mm
刃 75×300×10mm

石ノミ ミカゲハツリ用



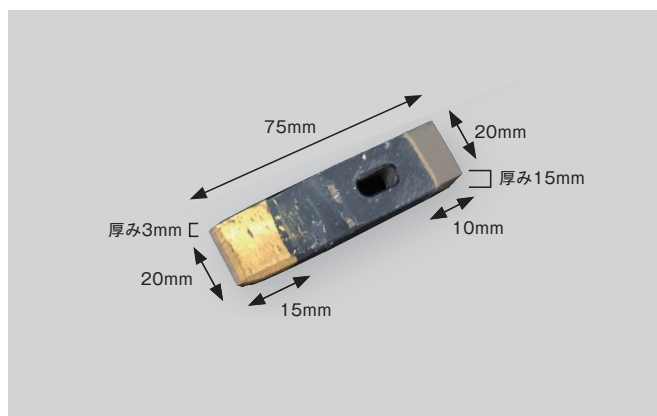
φ32×205mm

ピシャンハンマー ピシャン加工用 (柄の寸法 約300mm内外)



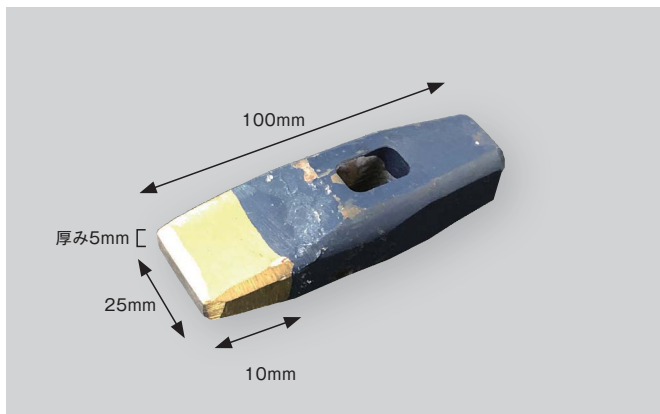
25刃 40×40×135mm

鉄平ハンマー 乱形切断・整形用 (柄の寸法 約300mm内外)



10×15×20mm
3×15×20mm

コヤスケ 割落とし用 (柄の寸法 約300mm内外)



5×10×25mm(L100mm)

短キリ 板石割落とし用



(厚み 薄刃3mm、厚刃4mm)

薄 3×15×20mm(L80mm)
厚 4×15×20mm(L80mm)

※価格は各支店にお問い合わせ下さい。
※1点1点、職人が手作りをしている為、寸法に若干誤差が生じる場合がございます。
※柄の寸法は作製時期により多少の変更がありますのでご了承下さい。