

TILE

タイルプロバリュー	160	ポリッシュ	184
アンシェント	161	ミラシック	185
ラフネス	162	インターカラー	186
トゥエンティ	164	ピュアスリック	187
オックスフォード	166	コートヤード	188
クォーツアーバン	168	ロンジン	189
ボンビュー	169	スパトゥーラ	190
マルチ	170	オクシタニー	191
MLタイル	172	クリフストーン	192
MLタイル モダン	174	ストール	193
ブロードウェイII	175	NYタイル	194
ブイタイル	176	モックル	196
サッカラ	177	スコティッシュウッド	197
ミラネーゼ	178	コテージII	198
セラグラベル	179	カッサフォーマ	199
ストーンクォーツ	180	メガタイル	200
ボルケーノ	182	ダイバーシティ	202
バリ	183	マーブルスリー	203

タイルを使用する際の「注意事項」

●ご発注について

- *カタログは印刷のため掲載写真と全く同じ色合い、柄模様にはなりません。予めご理解の上、ご発注願います。
- *現物サンプルは、あくまでもサンプル品ですので、製品の特性上、納入商品とは全く同じ色調にならない場合がありますので、予めご理解願います。
- *焼成して製造しているため、製造ロットにより色合いや柄模様、サイズが異なる場合があります。また同ロットの中でも色合いや柄模様が大きく変化する商品がありますので、追加注文の際はご注意下さい。
- *輸入品のため、常備在庫しているものでも、ご注文が集中した場合など、在庫切れを生ずることがあります。ご発注前に在庫確認をお願いします。

●施工について

- *設置現場の環境等により凍害(凍結融解)によるタイルの亀裂や表面剥離が起きる場合があります。施工前にご留意下さい。
- *色ムラ、色幅を特長とした商品を施工する際は、色合いや柄模様を確認し、全体のバランスを考慮し、仮置きしてから施工して下さい。
- *寸法に多少のばらつきがあります。施工の際は目地を取って下さい。

<ピックアップ商品>

■ テラスエッジ ■ テラスエッジNEO

●メリット1

テラスエッジなら外壁を傷つけずに床下の換気を確保し、段差のないタイルや石張りの施工ができます。

●メリット2

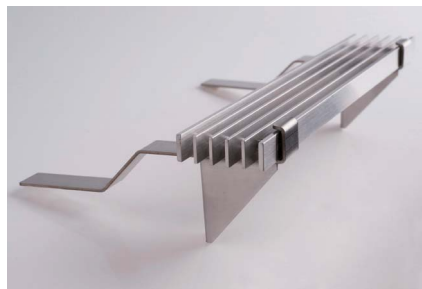
片持ち式なので建物には一切触れずにテラス側からセットできます。

●メリット3

古いウッドデッキと同じ高さでタイル張りテラスへリフォーム可能になります。

●メリット4

施工後でも本体が外せるので掃除も容易。設置も簡単でビス止め不要になります。



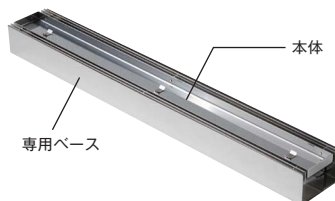
セット内容 (テラスエッジの写真です)

(規格寸法、価格等の詳細内容は、P524~をご覧ください)



■ ミドルライン

大きめの土間やテラスに目立たない、排水システムです。



(規格寸法、価格等の詳細内容は、P529をご覧ください)



■ グレーチングサイドカバー

テラスエッジ、テラスエッジneo 専用の建物とテラスの隙間を目隠しする側面カバーです。



(規格寸法、価格等の詳細内容は、P528をご覧ください)

■ 接着剤

屋内外壁面に、セラミックタイル(陶磁器質タイル)を貼り付けるのに適した、変成シリコーン樹脂系弾力性接着剤です。



(施工下地、タイルの種類等によって適応接着剤が異なりますので、詳細内容はP542~をご覧ください)

タイルプロバリュー

施工現場のお手伝いとしてタイルの特殊加工をスタートしました。
現場のニーズに合わせたタイルの特殊加工により、新たな付加価値を生み出します。

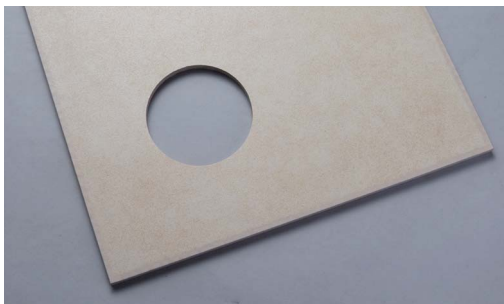


Before

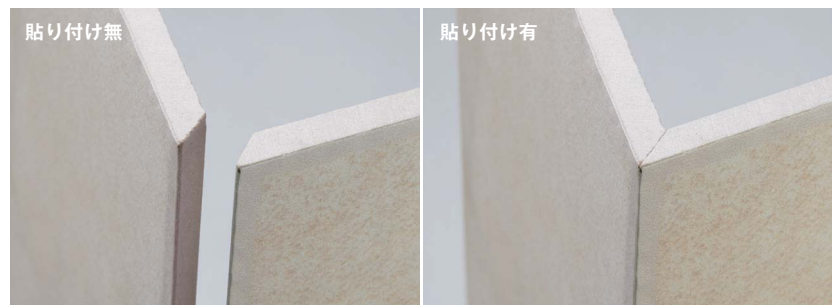


After

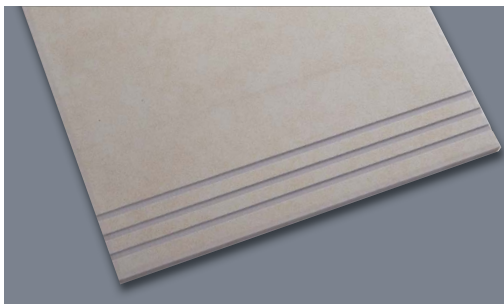
■ 特殊加工内容



穴加工: 穴の大きさ(φ)と加工位置をお見積り依頼書にご記入下さい。



コーナー加工: 貼り付け無と貼り付け有の2パターンになります。また、90度施工を基本として加工致します。貼り付けパターンと特殊角度の場合はお見積り依頼書にご記入下さい。

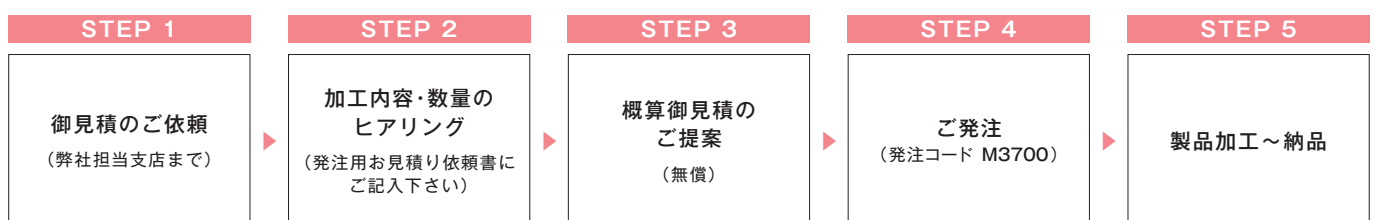


ライン加工: 凹状の筋状加工を行うことで階段タイルに演出することができます。加工本数、ライン間隔等をお見積り依頼書にご記入下さい。



その他の加工: 施工現場ではその他の特殊加工のご要望があればお見積り依頼書にご記入下さい。

■ ご依頼の流れ



タイルプロバリューについてのご案内

※正式発注後はキャンセルできません。予めご了承下さい。(別途キャンセル料が発生します。)数量の変更などはご相談下さい。
※現場直送は致し兼ねますのでご了承下さい。
※商品郵送中に破損の恐れがある為、商品到着後中身をご確認下さいますようお願い致します。



アンシエント

リアルな天然御影石調のデザインで車庫スペースにも使用可能です。



白御影
M3968
¥7,700/ケース



黒御影
M3969
¥7,700/ケース



規格寸法	価格	価格 (1㎡あたり)	使用数量 (1㎡あたり)	重量	梱包入り数
600 × 600 × 18mm	¥7,700/ケース (2枚入り約 0.72㎡)	¥10,780/㎡	約 2.8 枚/㎡	30kg/ケース	48 ケース/パレット

※目地含まず

アンシエントについてのご案内

- ※600角BI類施ゆうタイル ※滑り抵抗係数「C.S.R値」=0.5以上
- ※表面の防滑性を高める為、エンボス加工(凹凸)を施してありますが、色番やロットにより差が生じます。
- ※寸法に多少のバラツキがあります。施工の際は目地を5mm程度取って下さい。
- ※表示価格には配送費は含まれておりません。
- ※P159の「タイルを使用する際の注意事項」を必ずご覧下さい。
- ※サイズの変更、特殊加工についてはP160「タイルプロバリュー」をご覧下さい。

※施工に関する推奨商品はP546の「メイクランド商品に適応接着剤、目地材一覧」の※②をご覧下さい。





グレー

ラフネス

砂岩調の凹凸のある表面仕上げが、ソフトな質感と自然石のような風合いとなり魅力的です。また吸収率が低いので汚れにくいタイルです。



キャメルダスト



グレー・チャコール

□ Gray(グレー)



M3976GY
¥3,000/ケース
295×295mm

M3978GY
¥7,700/ケース
600×600mm



M3977GY
¥6,000/ケース
295×600mm

□ Charcoal(チャコール)



M3976CH
¥3,000/ケース
295×295mm

M3978CH
¥7,700/ケース
600×600mm



M3977CH
¥6,000/ケース
295×600mm

□ Camel Dust(キャメルダスト)



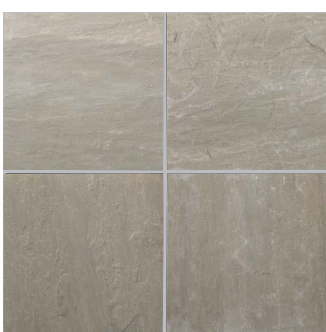
M3976CD
¥3,000/ケース
295×295mm

M3978CD
¥7,700/ケース
600×600mm



M3977CD
¥6,000/ケース
295×600mm

□ Raji Green(ラジグリーン)



M3976RG
¥3,000/ケース
295×295mm

M3978RG
¥7,700/ケース
600×600mm



M3977RG
¥6,000/ケース
295×600mm

規格寸法	価格	価格(1㎡あたり)	使用数量(1㎡あたり)	重量	梱包入り数
295 × 295 × 20mm	¥3,000/ケース (3枚入り約0.27㎡)	¥11,500/㎡	約11.5枚/㎡	12kg/ケース	80ケース/パレット
295 × 600 × 20mm	¥6,000/ケース (3枚入り約0.54㎡)	¥11,400/㎡	約5.7枚/㎡	24kg/ケース	40ケース/パレット
600 × 600 × 20mm	¥7,700/ケース (2枚入り約0.72㎡)	¥10,780/㎡	約2.8枚/㎡	32kg/ケース	30ケース/パレット

※目地含まず

ラフネスについてのご案内

- ※B I 類無ゆうタイルです。表面にノンスリップ加工を施してあります。
- ※滑り抵抗係数「C.S.R値」=0.5以上
- ※製品ロットによって寸法に多少のバラツキがあります。施工の際は目地を5~10mm程度取って下さい。
- ※輸入品のため欠品することがありますので、発注の際には在庫をご確認下さい。
- ※表示価格には配送費は含まれておりません。
- ※P159の「タイルを使用する際の注意事項」を必ずご覧下さい。
- ※サイズの変更、特殊加工についてはP160「タイルプロバリュー」をご覧下さい。

※施工に関する推奨商品はP546の「マイクランド商品に適応接着剤、目地材一覧」の※②をご覧下さい。



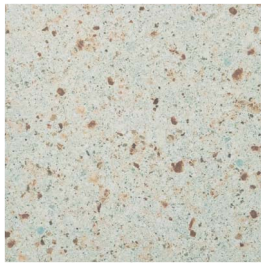


トウエンティ

20mm厚で耐荷重も十分にあるので、駐車場やタイルテラスにもお使いいただけるタイルです。



□ セラミック大谷石 **NEW**



TWT-30-909
M3745
 ¥10,300/ケース(5枚入り)
 298.5×298.5×20mm内外

TWT-60-909
M3747
 ¥10,900/ケース(2枚入り)
 600×600×20mm内外



TWT-36-909
M3746
 ¥13,750/ケース(4枚入り)
 600×298×20mm内外

□ セラミック十和田石 **NEW**



TWT-30-910
M3748
 ¥10,300/ケース(5枚入り)
 298.5×298.5×20mm内外

TWT-60-910
M3750
 ¥10,900/ケース(2枚入り)
 600×600×20mm内外



TWT-36-910
M3749
 ¥13,750/ケース(4枚入り)
 600×298×20mm内外



705
M3751
 ¥10,900/ケース(2枚入り)
 600×600×20mm内外



706
M3752
 ¥10,900/ケース(2枚入り)
 600×600×20mm内外



807
M3753
 ¥10,900/ケース(2枚入り)
 600×600×20mm内外



808
M3754
 ¥10,900/ケース(2枚入り)
 600×600×20mm内外

規格寸法	価格	価格 (1㎡あたり)	使用数量 (1㎡あたり)	重量	仕上げ
298.5×298.5×20mm内外	¥10,300/ケース (5枚入り約 0.45㎡)	¥23,278/㎡	約 11.3枚/㎡	20kg/ケース	グリップ仕上げ (すべり止め加工)
600×298×20mm内外	¥13,750/ケース (4枚入り約 0.72㎡)	¥19,250/㎡	約 5.6枚/㎡	32kg/ケース	
600×600×20mm内外	¥10,900/ケース (2枚入り約 0.72㎡)	¥15,260/㎡	約 2.8枚/㎡	34kg/ケース	

※目地含まず

トゥエンティについてのご案内

- ※P159の「タイルを使用する際の注意事項」を必ずご覧ください。 ※BI 類施釉うタイル
 - ※滑り抵抗係数「C.S.R値」=0.5以上 ※色ムラ、色幅を特長とした商品です。
 - ※寸法に多少バラつきがあります。施工の際は目地を5mm程度取って下さい。
 - ※防滑性の高いタイルです。製品の特性上、汚れが付きやすく、特に白系、黒系は目立つ場合があります。
 - ※ほこりや汚れは水洗いをして下さい。
 - ※製造上、表面に端反り・波形反りがあります。
 - 規格基準内の僅かな凹凸でも光による陰影で強調される場合があります。ご理解、ご承知の上ご使用下さい。
 - ※サイズの変更、特殊加工についてはP160「タイルプロバリュー」をご覧ください。
- ※施工に関する推奨商品はP546の「マイクランド商品に適応接着剤、目地材一覧」の※②をご覧ください。



ディープグレー(20mm厚)



オックスフォード

厚さが9.5mmと20mmの2種あるため、車の乗り入れる駐車場からポーチまで同じデザインで張り上げられます。また、サイズも各種展開しているため、汎用性高く使っていただけます。

□ ペールグレー



M3850
 ¥12,670/ケース(4枚入り)
 600×600×9.5mm内外

M3856
 ¥11,000/ケース(2枚入り)
 600×600×20mm内外



M3849
 ¥12,670/ケース(8枚入り)
 298×600×9.5mm内外

M3855
 ¥11,000/ケース(4枚入り)
 298×600×20mm内外

□ シルバーグレー



M3852
 ¥12,670/ケース(4枚入り)
 600×600×9.5mm内外

M3858
 ¥11,000/ケース(2枚入り)
 600×600×20mm内外



M3851
 ¥12,670/ケース(8枚入り)
 298×600×9.5mm内外

M3857
 ¥11,000/ケース(4枚入り)
 298×600×20mm内外

□ ディープグレー



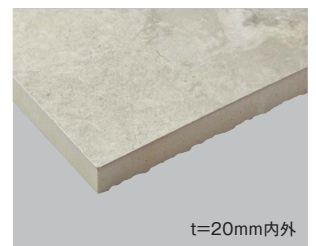
M3854
 ¥12,670/ケース(4枚入り)
 600×600×9.5mm内外

M3860
 ¥11,000/ケース(2枚入り)
 600×600×20mm内外



M3853
 ¥12,670/ケース(8枚入り)
 298×600×9.5mm内外

M3859
 ¥11,000/ケース(4枚入り)
 298×600×20mm内外



規格寸法	価格	価格 (1㎡あたり)	使用数量 (1㎡あたり)	重量	仕上げ
298×600×9.5mm内外	¥12,670/ケース (8枚入り約1.44㎡)	¥8,870/㎡	約5.6枚/㎡	約32kg/ケース	グリップ仕上げ
600×600×9.5mm内外	¥12,670/ケース (4枚入り約1.44㎡)		約2.8枚/㎡		
298×600×20mm内外	¥11,000/ケース (4枚入り約0.72㎡)	¥15,400/㎡	約5.6枚/㎡	約33kg/ケース	
600×600×20mm内外	¥11,000/ケース (2枚入り約0.72㎡)		約2.8枚/㎡		

※目地含まず

オックスフォードについてのご案内

- ※BI類施釉うタイル ※滑り抵抗係数「C.S.R値」=0.5以上
- ※寸法に多少バラつきがあります。施工の際は目地を5mm程度取って下さい。
- ※防滑性の高いタイルです。製品の特性上、汚れが付きやすく、特に白系、黒系は目立つ場合があります。
- ※色ムラ、色幅を特長とした商品です。
- ※素材の風合いを表現するため、柄のパラツキを持たせています。施工前に仮並べをして、模様・色幅をご確認下さい。
- ※製造上、表面に端反り・波反りがあります。規格基準内の僅かな凹凸でも光による陰影で強調される場合があります。ご理解の上、ご採用下さい。
- ※298×600はタイルの性質上反りがあります。反りを目立たせないようにイモ張りまたはランダム張りを推奨します。
- ※298×600、600角及び、9.5mm厚、20mm厚とは色が多少異なります。
- ※P159の「タイルを使用する際の注意事項」を必ずご覧下さい。
- ※サイズの変更、特殊加工についてはP160「タイルプロバリュー」をご覧ください。

※施工に関する推奨商品はP546の「メイクランド商品に適応接着剤、目地材一覧」をご覧ください。



中国

施工
断面図

取り
寄せ品

納期
実働
4日

別途
送料

※再入不可
厚み9.5mmのみ



ブラウン

クォーツアーバン

NEW

新商品

9mm・20mm厚が同柄で揃う、施工性に優れたシリーズ。
使いやすいカラー展開と洗練された石調の質感が、都市的でスタイリッシュな印象を与えます。



アイボリー 600角
M6861
¥13,650/ケース
600 × 600 × 9mm 内外

M6864
¥11,030/ケース
600 × 600 × 20mm 内外



ブラウン 600角
M6862
¥13,650/ケース
600 × 600 × 9mm 内外

M6865
¥11,030/ケース
600 × 600 × 20mm 内外



グレー 600角
M6863
¥13,650/ケース
600 × 600 × 9mm 内外

M6866
¥11,030/ケース
600 × 600 × 20mm 内外



9mm厚



20mm厚

規格寸法	価格	価格 (1㎡あたり)	使用数量 (1㎡あたり)	重量	仕上げ
600×600×9mm内外	¥13,650/ケース (4枚入り約1.44㎡)	¥9,555/㎡	約2.8枚/㎡	29kg/ケース	グリップ仕上げ
600×600×20mm内外	¥11,030/ケース (2枚入り約0.72㎡)	¥15,442/㎡		32kg/ケース	

※目地含まず

クォーツアーバンについてのご案内

- ※B I 類施ゆうタイル ※色ムラ、色幅を特長とした商品です。施工前に仮並べをして、模様・色幅をご確認下さい。
- ※寸法に多少バラつきがあります。施工の際は目地を5mm程度取って下さい。
- ※防滑性の高いタイルです。製品の特性上、汚れが付きやすく、特に白系、黒系は目立つ場合があります。 ※ほこりや汚れは水洗いをして下さい。
- ※製造上、表面に端反り・波形反りがあります。規格基準内の僅かな凹凸でも光による陰影で強調される場合があります。
- ご理解の上、ご購入下さい。 ※9mm厚と20mm厚とは色が多少異なります。
- ※P159の「タイルを使用する際の注意事項」を必ずご覧下さい。
- ※サイズの変更、特殊加工についてはP160「タイルプロバリュー」をご覧ください。
- ※施工に関する推奨商品はP546の「メイクランド商品に適応接着剤、目地材一覧」をご覧ください。



中国
施工
断面図

取り
寄せ品

納期
実働
4日



別途
送料

※再入不可
(9mm厚のみ)



ルナ

ボン・ビュー

凹凸のあるアンティーク風タイルです。
デザイン性だけでなく、滑りにくく安全性も兼ね備えた万能タイルです。



ルナ
M3710
¥7,400/ケース(2枚入り)



ソレイユ
M3711
¥7,400/ケース(2枚入り)



規格寸法	価格	価格(1㎡あたり)	使用数量(1㎡あたり)	重量
300×900×18mm	¥7,400/ケース(2枚入り約0.54㎡)	¥13,690/㎡	約3.7枚/㎡	22kg/ケース

※目地含まず

ボン・ビューについてのご案内

- ※P159の「タイルを使用する際の注意事項」を必ずご覧下さい。 ※B I 類施ゆうタイル
- ※滑り抵抗係数「C.S.R値」=0.5以上 ※色ムラ、色幅を特長とした商品です。
- ※定寸加工を施した商品ではありますが、寸法には多少の誤差があります。標準目地幅5mm以上を確保して下さい。
- ※製造上、表面に端反り・波形反りがあります。規格基準内の僅かな凹凸でも光による陰影で強調される場合があります。ご理解の上、ご購入下さい。
- ※サイズの変更、特殊加工についてはP160「タイルプロバリュウ」をご覧下さい。
- ※防滑性の高いタイルです。商品の特性上、汚れが付きやすく特に白色系、黒色系は目立つ場合があります。
- ※施工に関する推奨商品はP546の「メイクランド商品に適応接着剤、目地材一覧」の※②をご覧ください。



タイル

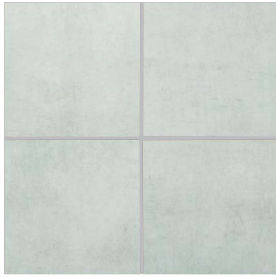
マルチ



ホワイトサックス

マルチ ◎

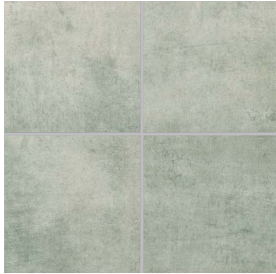
豊富なカラーバリエーションでお好みのシーンに合わせることができます。



ホワイトサックス
M4260
¥5,500/ケース



カスタード
M4261
¥5,500/ケース



ユーズドグレー
M4262
¥5,500/ケース



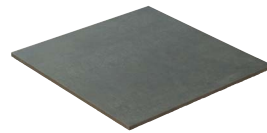
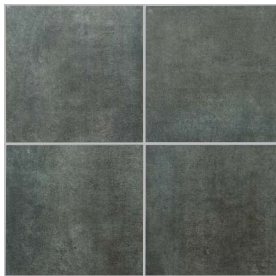
デニムブルー
M4263
¥5,500/ケース



オールドキャッスル
M4264
¥5,500/ケース



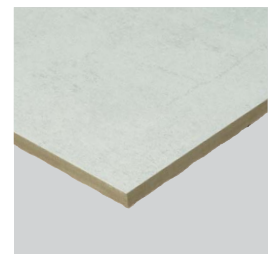
カントリーモカ
M4265
¥5,500/ケース



ダークモス
M4266
¥5,500/ケース



ネロストーン
M4267
¥5,500/ケース



規格寸法	価格	価格 (1㎡あたり)	使用数量 (1㎡あたり)	重量	梱包入り数
300 × 300 × 8mm 内外	¥5,500/ケース (10 枚入り約 0.9㎡)	¥6,160/㎡	約 11.2 枚/㎡	13.2kg/ケース	64 ケース/パレット

※目地含まず

マルチについてのご案内

- ※300角BI類施釉うタイル ※滑り抵抗係数「C.S.R値」=0.5相当
- ※表面にノンスリップ加工が施してありますが、色番やロットにより差が生じます。
- ※寸法に多少のバラつきがあります。施工の際は目地を5mm程度取って下さい。
- ※表示価格には配送費は含まれておりません。
- ※P159の「タイルを使用する際の注意事項」を必ずご覧下さい。
- ※サイズの変更、特殊加工についてはP160「タイルプロバリュー」をご覧下さい。

※施工に関する推奨商品はP546の「メイクランド商品に適応接着剤、目地材一覧」をご覧ください。

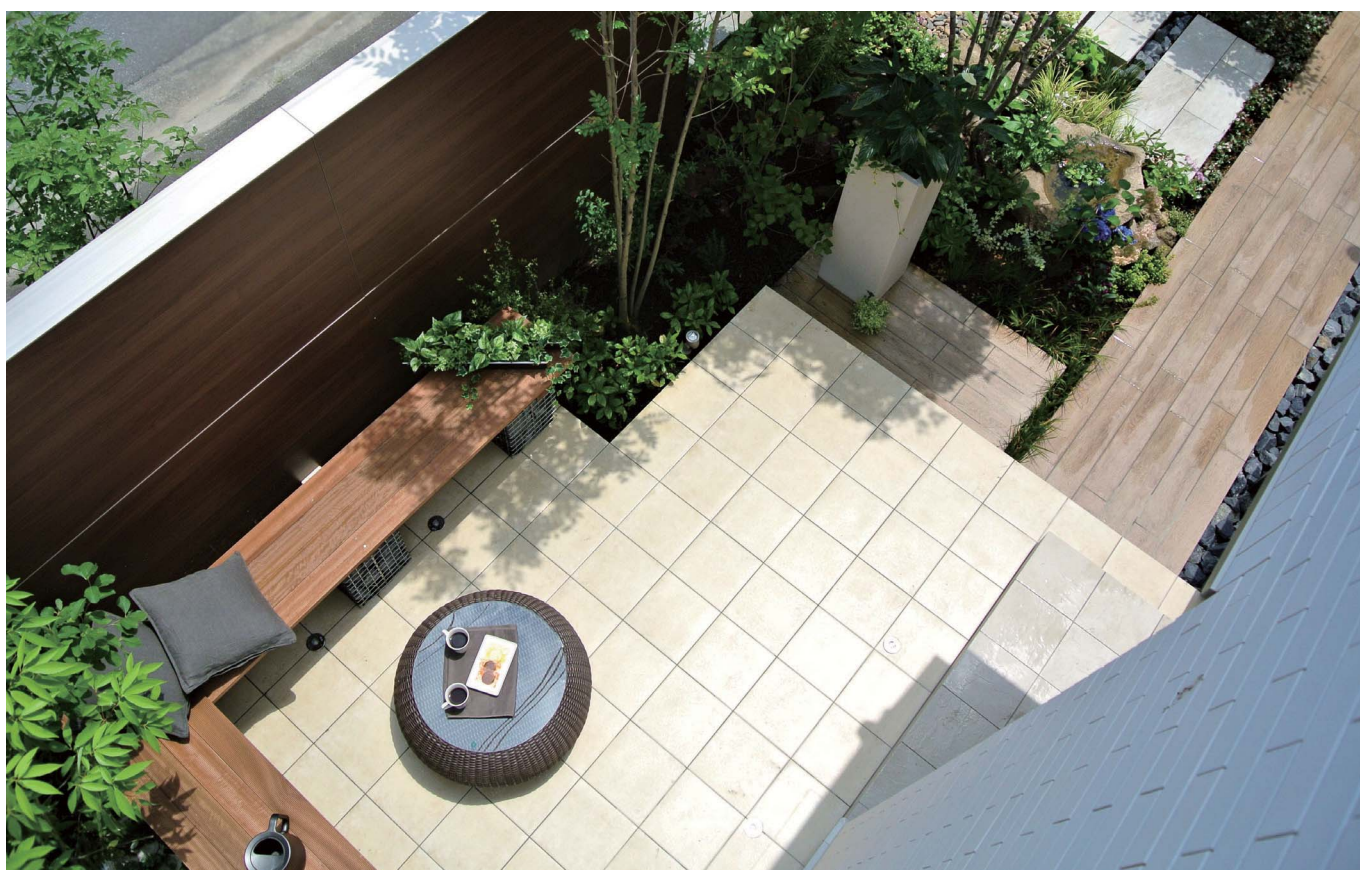


車再乗入不可



MLマイル

表面に滑りどめ材を加えた仕上げで滑りにくなっています。
多彩なカラーバリエーションで様々なシーンの演出ができます。





ID-010F
M3904
¥5,000/ケース



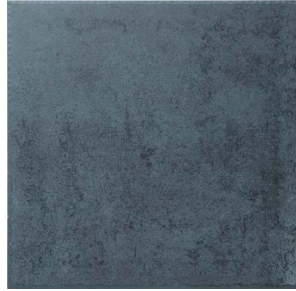
ID-020F
M3905
¥5,000/ケース



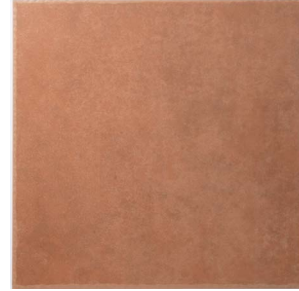
ID-333F
M3918
¥5,000/ケース



ID-040F
M3902
¥5,000/ケース



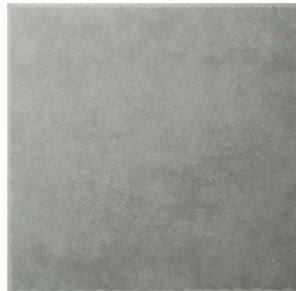
ID-060F
M3914
¥5,000/ケース



ID-070F
M3915
¥5,000/ケース



ID-080F
M3916
¥5,000/ケース



ID-090F
M3917
¥5,000/ケース

■ ロットによる色ムラについて



釉薬と高温焼成により、ロット毎に色調に差が生じます。
(特にID-010F、ID-020F)

■ 表面仕上げについて

ノンスリップ仕上げに差があります。



表面の凹凸が多いもの：
ID-010F / ID-020F / ID-040F



表面の凹凸が少ないもの：
ID-333F / ID-060F / ID-070F /
ID-080F / ID-090F

規格寸法	価格	価格 (1㎡あたり)	使用数量 (1㎡あたり)	重量	梱包入り数
300 × 300 × 8mm	¥5,000/ ケース (11 枚入り約 0.99㎡)	¥5,100/㎡	約 11.2 枚/㎡	18kg/ケース	70 ケース/パレット

※目地含まず

MLタイルについてのご案内

- ※300角BI類施釉うタイル ※滑り抵抗係数「C.S.R値」=0.5以上
- ※表面にノンスリップ加工を施してありますが、色番やロットにより差が生じます。
- ※寸法に多少のバラツキがあります。施工の際は目地を5mm程度取って下さい。
- ※表示価格には配送費は含まれておりません。
- ※P159の「タイルを使用する際の注意事項」を必ずご覧下さい。
- ※サイズの変更、特殊加工についてはP160「タイルプロバリュー」をご覧ください。

※施工に関する推奨商品はP546の「メイクランド商品に適応接着剤、目地材一覧」をご覧ください。



車再乗入不可



オフホワイト

MLタイル モダン

シンプルでありながらも上品な色合いは心地よい居住空間を作り出します。



オフホワイト (A3010)
M3990
¥5,500/ケース



ベージュ (D0013)
M3991
¥5,500/ケース



オレンジ (D0011)
M3992
¥5,500/ケース



ライトグレー (A3017)
M3993
¥5,500/ケース



グレー (D0015)
M3994
¥5,500/ケース



ブラック (A3019)
M3995
¥5,500/ケース



規格寸法	価格	価格 (1㎡あたり)	使用数量 (1㎡あたり)	重量	梱包入り数
300 × 300 × 8mm	¥5,500/ケース (11枚入り約0.99㎡)	¥5,600/㎡	約11.2枚/㎡	18kg/ケース	70ケース/パレット

※目地含まず

MLタイル モダンについてのご案内

- ※300角B I 類施ゆうタイル ※滑り抵抗係数「C.S.R値」=0.5以上
- ※表面にノンスリップ加工を施してありますが、色番やロットにより差が生じます。
- ※寸法に多少のバラツキがあります。施工の際は目地を5mm程度取って下さい。
- ※表示価格には配送費は含まれておりません。
- ※P159の「タイルを使用する際の注意事項」を必ずご覧下さい。
- ※サイズの変更、特殊加工についてはP160「タイルプロバリュー」をご覧下さい。

※施工に関する推奨商品はP546の「メイクランド商品に適応接着剤、目地材一覧」をご覧下さい。



中国



納期
実働
4日



車再乗入不可



ブロードウェイⅡ

NEW

新商品

飽きのこないデザインと6つのカラーバリエーションが使いやすいエクステリア用タイル。



ボーン
M3811N
¥9,200/ケース



サンド
M3812N
¥9,200/ケース



グレー
M3813N
¥9,200/ケース



トープ
M3814N
¥9,200/ケース



ブラック
M3815N
¥9,200/ケース



アッシュグレー
M3816N
¥9,200/ケース



規格寸法	価格	価格 (1㎡あたり)	使用数量 (1㎡あたり)	重量	仕上げ
298×298×8.5mm内外	¥9,200/ケース (16枚入り約 1.42㎡)	¥6,498/㎡	約 11.3 枚 /㎡	約 25kg/ ケース	ラフ仕上げ

※目地含まず

ブロードウェイⅡについてのご案内

- ※300角B I 類施ゆうタイル。
- ※滑り抵抗係数「C.S.R値」=0.5以上
- ※寸法に多少のバラツキがあります。施工の際に目地を5mm以上取って下さい。
- ※P159の「タイルを使用する際の注意事項」を必ずご覧下さい。
- ※サイズの変更、特殊加工についてはP160「タイルプロバリュー」をご覧ください。

※施工に関する推奨商品はP546の「メイクランド商品に適応接着剤、目地材一覧」をご覧ください。



中国

施工
断面図

取り
寄せ品

納期
実働
4日



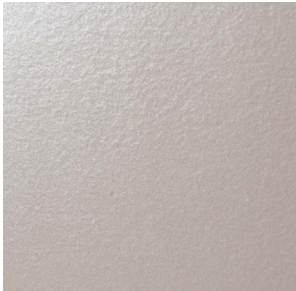
別途
送料

車両乗入不可

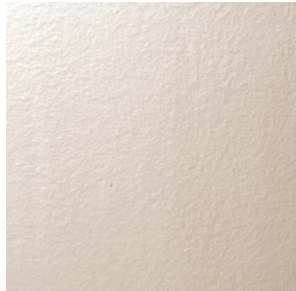


フイタイル

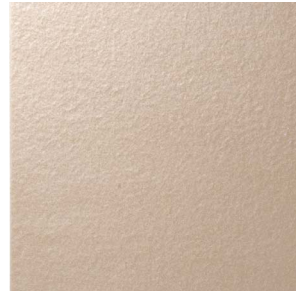
表面はハンマード柄のシンプルデザインです。
 公共試験場の測定データでは吸水率が0.08%と低く、またモース硬度8と硬い商品です。



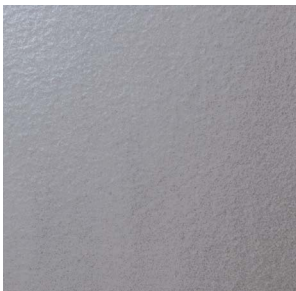
ライトグレー G38548
M3960
 ¥5,950/ケース



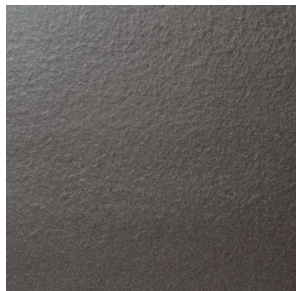
ホワイト G38525
M3961
 ¥5,950/ケース



ベージュ G38522
M3962
 ¥5,950/ケース



ダークグレー G38528
M3963
 ¥5,950/ケース



ブラック G38529
M3964
 ¥5,950/ケース



規格寸法	価格	価格 (1㎡あたり)	使用数量 (1㎡あたり)	重量
300×300×8mm	¥5,950/ケース (11枚入り約0.99㎡)	¥6,060/㎡	約11.2枚/㎡	18kg/ケース

※目地含まず

フイタイルについてのご案内

- ※300角B I 類無ゆうタイルです。 ※滑り抵抗係数「C.S.R値」=0.5以上
- ※寸法に多少のバラツキがあります。施工の際に目地を5mm程度取って下さい。
- ※P159の「タイルを使用する際の注意事項」を必ずご覧下さい。
- ※サイズの変更、特殊加工についてはP160「タイルプロバリュー」をご覧下さい。

※施工に関する推奨商品はP546の「メイクランド商品に適応接着剤、目地材一覧」をご覧下さい。

ベトナム RIKCAD

施工
断面図

取り
寄せ品

納期
実働
4日

別
送料

※再乗入不可



ブラック、ホワイト

サッカラ

独特な色目がヨーロピアンテイストを感じさせます。
段鼻を採用することにより、段差施工に幅が出る商品です。



ライトベージュ
平 SK-2 **M3941**
¥6,700/ケース
段鼻 SK-2D **M3942**
¥17,800/ケース



ブラウン
平 SK-3 **M3943**
¥6,700/ケース
段鼻 SK-3D **M3944**
¥17,800/ケース



ホワイト
平 SK-4 **M3945**
¥6,700/ケース
段鼻 SK-4D **M3946**
¥17,800/ケース



シルバー
平 SK-5 **M3947**
¥6,700/ケース
段鼻 SK-5D **M3948**
¥17,800/ケース



ブラック
平 SK-7 **M3949**
¥6,700/ケース
段鼻 SK-7D **M3950**
¥17,800/ケース

■ 段鼻加工



規格寸法	価格	価格 (1㎡あたり)	使用数量 (1㎡あたり)	重量
295×295×8.4mm	平：¥6,700/ケース (12枚入り約 1.08㎡)	¥6,430/㎡	約 11.5 枚 /㎡	19kg/ケース
	段鼻：¥17,800/ケース (12枚入り約 1.08㎡ / 3.6m)	¥5,050/m	約 3.4 枚 /m	

※目地含まず

サッカラについてのご案内

- ※295角BI類施釉タイル ※滑り抵抗係数「C.S.R値」=0.5以上 ※平と段鼻では色調に差が生じますので、予めご了承下さい。
- ※表面にノンスリップ加工を施してありますが、色番やロットにより差が生じます。
- ※寸法に多少のバラつきがあります。施工の際は目地を5mm程度取って下さい。
- ※釉薬と高温焼成により、ロット毎に色調の差が生じます。
- ※P159の「タイルを使用する際の注意事項」を必ずご覧下さい。
- ※サイズの変更、特殊加工についてはP160「タイルプロバリュー」をご覧下さい。

※施工に関する推奨商品はP546の「メイクランド商品に適用接着剤、目地材一覧」をご覧下さい。



エジプト



施工
断面図



取り
寄せ品



納期
実働
4日



別途
送料

車両乗入不可

凍害



ロッソ

ミラネーゼ

古きヨーロッパの格調高きアンティーク感を味わえる
非常に色むらの激しいデザインが特徴のタイルです。



ビアンカ
M3836
¥12,400/ケース



ベージュ
M3837
¥12,400/ケース



ブルニート
M3838
¥12,400/ケース



ロッソ
M3839
¥12,400/ケース



グルジア
M3840
¥12,400/ケース



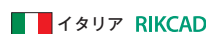
規格寸法	価格	価格 (1㎡あたり)	使用数量(1㎡あたり)	重量	仕上げ
298 × 298 × 9mm 内外	¥12,400/ケース (14枚入り約 1.26㎡)	¥10,010/㎡	約 11.3枚/㎡	23kg/ケース	ラフグリッパ仕上げ (表面の凸凹に特殊な砂をかけた仕上げ)

※目地含まず

ミラネーゼについてのご案内

- ※BI 類施釉うタイル ※滑り抵抗係数「C.S.R値」=0.5以上
- ※アンティーク感を出すため、任意で表面に擦傷や凹凸が施され、大きすぎるくらいの色ムラのある商品となります。予め商品の特徴をご理解の上、ご使用下さい。
- ※寸法に多少のバラツキがあります。施工の際に目地を5mm以上取って下さい。
- ※P159の「タイルを使用する際の注意事項」を必ずご覧下さい。
- ※サイズの変更、特殊加工についてはP160「タイルプロバリュー」をご覧下さい。

※施工に関する推奨商品はP546の「メイクランド商品に適応接着剤、目地材一覧」をご覧下さい。



※再乗入不可



ホワイト / ダークグレー

セラグラベル

天然石の洗い出し仕上げの風合いを模した商品です。



ホワイト
M3821
¥3,800/ケース



アイボリー
M3822
¥3,800/ケース



ブラウン
M3823
¥3,800/ケース



ダークブラウン
M3824
¥3,800/ケース



ダークグレー
M3825
¥3,800/ケース



拡大図



規格寸法	価格	価格 (1㎡あたり)	使用数量 (1㎡あたり)	重量	仕上げ
300 × 300 × 9mm 内外	¥3,800/ケース (8枚入り約0.72㎡)	¥5,320/㎡	約11.2枚/㎡	14kg/ケース	ラフ仕上げ

※目地含まず

セラグラベルについてのご案内

- ※300角B I 類無ゆうタイル ※滑り抵抗係数「C.S.R値」=0.5以上
- ※寸法に多少のバラツキがあります。施工の際に目地を5mm程度取って下さい。
- ※P159の「タイルを使用する際の注意事項」を必ずご覧下さい。
- ※サイズの変更、特殊加工についてはP160「タイルプロバリュー」をご覧下さい。

※施工に関する推奨商品はP546の「メイクランド商品に適応接着剤、目地材一覧」をご覧ください。



車両乗入不可



ネロ

ストーンクォーツ

天然石と見間違えるような石目調タイル。

□ ピアノコ



M3432
¥12,900/ケース
295×295×9mm内外



M3433
¥14,400/ケース
600×300×9mm内外

□ ベージュ



M3434
¥12,900/ケース
295×295×9mm内外



M3435
¥14,400/ケース
600×300×9mm内外

□ サビア



M3436
¥12,900/ケース
295×295×9mm内外



M3437
¥14,400/ケース
600×300×9mm内外

□ ネロ

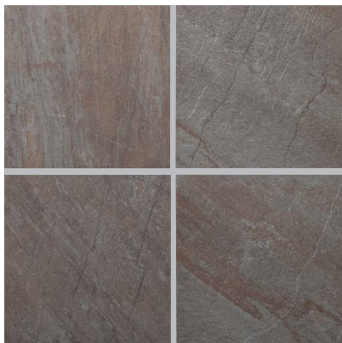


M3438
¥12,900/ケース
295×295×9mm内外



M3439
¥14,400/ケース
600×300×9mm内外

□ ポルフィード



M3440
¥12,900/ケース
295×295×9mm内外



M3441
¥14,400/ケース
600×300×9mm内外



規格寸法	価格	価格 (1㎡あたり)	使用数量 (1㎡あたり)	重量	仕上げ
295×295×9mm内外	¥12,900/ケース (11枚入り約0.99㎡)	¥13,480/㎡	約11.5枚/㎡	23kg/ケース	ラフグリップ仕上げ (表面の凸凹に特殊な砂をかけた仕上げ)
600×300×9mm内外	¥14,400/ケース (7枚入り約1.26㎡)	¥11,430/㎡	約5.6枚/㎡	27kg/ケース	

※目地含まず

ストーン コォーツについてのご案内

- ※BI類施ゆうタイル ※滑り抵抗係数「C.S.R値」=0.5以上 ※色ムラ、色幅を特長とした商品です。
- ※寸法に多少バラつきがあります。施工の際は目地を5mm程度取って下さい。
- ※300角と600×300を合わせる場合、寸法誤差が生じるため目地を8mm程度取って下さい。
- ※防滑性の高いタイルです。製品の特性上、汚れが付きやすく、特に白系、黒系は目立つ場合があります。 ※ほこりや汚れは水洗いをして下さい。
- ※600×300角はタイルの性質上反りがあります。
- 反りを目立たせないようにイモ張りまたはランダム張り(長辺の1/3以下のずらし張り)を推奨します。
- ※P159の「タイルを使用する際の注意事項」を必ずご覧下さい。
- ※サイズの変更、特殊加工についてはP160「タイルプロバリュー」をご覧ください。

※施工に関する推奨商品はP546の「メイクランド商品に適応接着剤、目地材一覧」をご覧ください。

イタリア

施工
断面図

取り
寄せ品

納期
実働
4日

別途
送料

車両乗入不可

タイル

ストーン
コォーツ



ルゼルナ 300×600

ボルケーノ

天然石の多彩な表情を表現したタイルです。



□ バルゲ



M3776

¥12,000/ケース

200×400×9.5mm内外



M3777

¥14,000/ケース

300×600×9.5mm内外



□ ルゼルナ



M3778

¥12,000/ケース

200×400×9.5mm内外



M3779

¥14,000/ケース

300×600×9.5mm内外



□ グルジア



M3780

¥12,000/ケース

200×400×9.5mm内外



M3781

¥14,000/ケース

300×600×9.5mm内外



グルジア 200×400

規格寸法	価格	価格 (1㎡あたり)	使用数量 (1㎡あたり)	重量	仕上げ
200×400×9.5mm内外	¥12,000/ケース (13枚入り約 1.04㎡)	¥11,540/㎡	約 12.5 枚/㎡	20kg/ケース	ラフグリッパ仕上げ (表面の凸凹に特殊な砂をかけた仕上げ)
300×600×9.5mm内外	¥14,000/ケース (6枚入り約 1.08㎡)	¥13,070/㎡	約 5.6 枚/㎡	21kg/ケース	

ボルケーノについてのご案内

- ※B I 類施ゆうタイル ※滑り抵抗係数「C.S.R値」=0.5以上 ※寸法に多少バラつきがあります。施工の際は目地を5mm以上取って下さい。
- ※より自然石の風合いを出すために大きな柄ムラを施した商品です。 ※天然石を模した柄を数パターンミックスしてあります。施工前に仮並べをして、模様・色幅をご確認下さい。
- ※200×400と300×600では多少、色・模様異なります。
- ※300×600角はタイルの性質上反りがあります。反りを目立たせないようにイモ張りまたはランダム張り(長辺の1/3以下のずらし張り)を推奨します。
- ※P159の「タイルを使用する際の注意事項」を必ずご覧下さい。
- ※サイズの変更、特殊加工についてはP160「タイルプロバリュー」をご覧下さい。

※施工に関する推奨商品はP546の「メイクランド商品に適用接着剤、目地材一覧」をご覧ください。



イタリア





バリ

雄大な自然を連想させる柄むらのある大きなタイルは、力強い印象を空間に与えます。



□ グリス



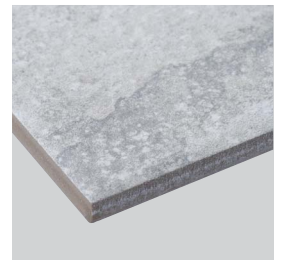
M3770

¥12,900/ケース
300×300×8.2mm内外



M3771

¥16,400/ケース
300×600×8.2mm内外



□ グラファイト



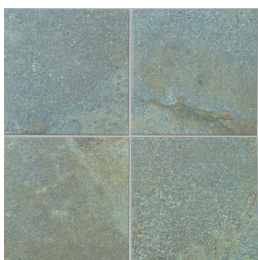
M3772

¥12,900/ケース
300×300×8.2mm内外



M3773

¥16,400/ケース
300×600×8.2mm内外



□ トルクエッサ



M3774

¥12,900/ケース
300×300×8.2mm内外



M3775

¥16,400/ケース
300×600×8.2mm内外

規格寸法	価格	価格 (1㎡あたり)	使用数量 (1㎡あたり)	重量	仕上げ
300×300×8.2mm内外	¥12,900/ケース (11枚入り約0.99㎡)	¥13,140/㎡	約11.2枚/㎡	19kg/ケース	ラフ仕上げ
300×600×8.2mm内外	¥16,400/ケース (7枚入り約1.26㎡)	¥13,120/㎡	約5.6枚/㎡	24kg/ケース	

バリについてのご案内

- ※BI類施釉タイル ※滑り抵抗係数「C.S.R値」=0.5以上 ※寸法に多少バラつきがあります。施工の際は目地を5mm以上取って下さい。
- ※より自然石の風合いを出すために大きな柄ムラを施した商品です。 ※天然石を模した柄を数パターンミックスしてあります。施工前に仮並べをして、模様・色幅をご確認下さい。
- ※300角と300×600では多少色・模様異なります。
- ※300×600角はタイルの性質上反りがあります。反りを目立たせないようにイモ張りまたはランダム張り(長辺の1/3以下のずらし張り)を推奨します。
- ※P159の「タイルを使用する際の注意事項」を必ずご覧下さい。
- ※サイズの変更、特殊加工についてはP160「タイルプロバリュー」をご覧ください。



スペイン



※施工に関する推奨商品はP546の「メイクランド商品に適応接着剤、目地材一覧」をご覧ください。

※再乗入不可

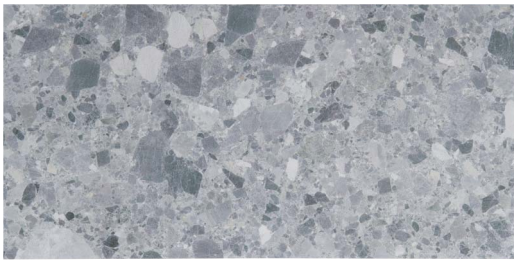


ブラック

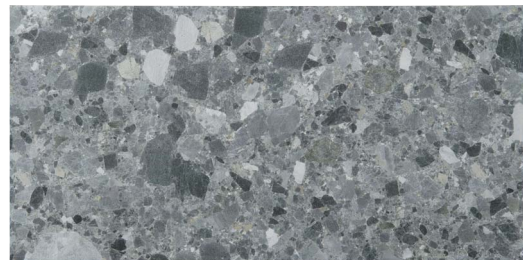
ポリッシュ

NEW
新商品

イタリアのミラノ北東部で採掘される大理石をモチーフに磨いた感じが味わい深いタイルです。古くから建築材料として使われており、非常にテクスチャーに富んだ表面は、興味深いものです。



ホワイト
M3725
¥13,200/ケース



グレー
M3726
¥13,200/ケース



ブラック
M3727
¥13,200/ケース



規格寸法	価格	価格 (1㎡あたり)	使用数量 (1㎡あたり)	重量	仕上げ
592×292×9mm内外	¥13,200/ケース (5枚入り約0.9㎡)	¥14,790/㎡	約5.6枚/㎡ ※目地含まず	20kg/ケース	フラット仕上げ

ポリッシュについてのご案内

- ※BI類施釉タイル ※滑り抵抗係数「C.S.R値」=0.5以上
- ※天然石を模した柄を数パターンミックスしてあります。施工前に仮並べをして、模様・色幅をご確認下さい。
- ※寸法に多少バラつきがあります。施工の際は目地を5mm程度取って下さい。 ※ほこりや汚れは水洗いをして下さい。
- ※製造上、表面に端反り・波形反りがあります。規格基準内の僅かな凹凸でも光による陰影で強調される場合があります。ご理解の上、ご採用下さい。
- ※P159の「タイルを使用する際の注意事項」を必ずご覧下さい。
- ※サイズの変更、特殊加工についてはP160「タイルプロバリュー」をご覧下さい。
- ※施工に関する推奨商品はP546の「メイクランド商品に適応接着剤、目地材一覧」をご覧下さい。



日本

施工断面図

取り寄せ品

納期 実働 7日

別途送料

※再乗入不可



モンスーン

ミラシック

シックな色合いは空間に洗練された雰囲気をもたらします。



スノーストーム

M3966

¥11,200/ケース



モンスーン

M3967

¥11,200/ケース



規格寸法	価格	価格 (1㎡あたり)	使用数量 (1㎡あたり)	重量
600 × 298 × 9.4mm内外	¥11,200/ケース (6枚入り約 1.08㎡)	¥10,460/㎡	約 5.6枚/㎡ ※目地含まず	21kg/ケース

ミラシックについてのご案内

- ※BI類施釉タイル ※滑り抵抗係数「C.S.R値」=0.5以上
- ※表面にノンスリップ加工を施してありますが、色番やロットにより差が生じます。
- ※寸法に多少のバラツキがあります。施工の際は目地を5mm程度取って下さい。
- ※カラーボディの商品のため小口がそのまま見せられるというメリットがあります。
- ※P159の「タイルを使用する際の注意事項」を必ずご覧下さい。
- ※サイズの変更、特殊加工についてはP160「タイルプロバリュー」をご覧下さい。

※施工に関する推奨商品はP546の「メイクランド商品に適応接着剤、目地材一覧」をご覧ください。



中国



車両乗入不可



オオヤブルー

インターカラー

国産天然石の色合いにデザインされた高品質なタイルです。



オオヤブルー

M3715 ¥13,200/ケース
592×292×9mm内外



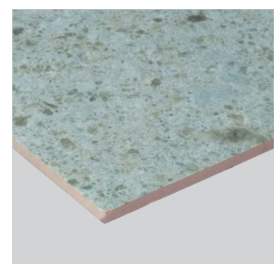
クロネシア

M3716 ¥13,200/ケース
595×295×9mm内外



ダークネス

M3717 ¥13,200/ケース
595×295×9mm内外



呼称	規格寸法	価格	価格 (1㎡あたり)	使用数量 (1㎡あたり)	重量	仕上げ
オオヤブルー	592×292×9mm内外	¥13,200/ケース (5枚入り約0.9㎡)	¥14,790/㎡	約5.6枚/㎡	20kg/ケース	小たつき風仕上げ
クロネシア	595×295×9mm内外					フラット仕上げ
ダークネス						

※目地含まず

インターカラーについてのご案内

- ※BI類施ゆうタイル ※滑り抵抗係数「C.S.R値」=0.5以上
- ※寸法に多少バラつきがあります。施工の際は目地を5mm程度取って下さい。 ※ほこりや汚れは水洗いをして下さい。
- ※製造上、表面に端反り・波反りがあります。規格基準内の僅かな凹凸でも光による陰影で強調される場合があります。ご理解の上、ご採用下さい。
- ※P159の「タイルを使用する際の注意事項」を必ずご覧下さい。
- ※サイズの変更、特殊加工についてはP160「タイルプロバリュー」をご覧下さい。

※施工に関する推奨商品はP546の「メイクランド商品に適応接着剤、目地材一覧」をご覧下さい。

※表示価格には配送費は含まれておりません。



車再乗入不可



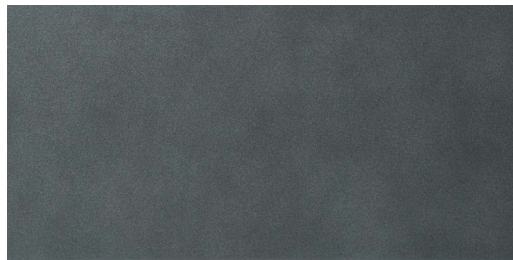
ブラック / グレー

ピュアスリック

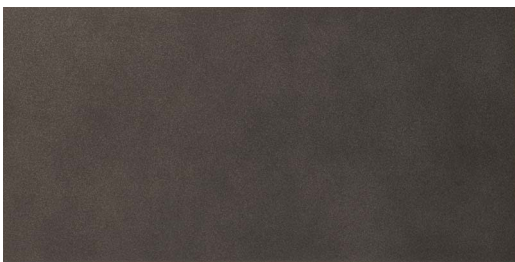
柄がほとんどないプレーンな感じの単色タイルです。
モダンな空間を演出してくれます。



ブルー P75-20L
M3720 ¥13,200/ケース



グレー N-40
M3721 ¥13,200/ケース



ブラウン 15-40B
M3722 ¥13,200/ケース



ブラック P09-20D
M3723 ¥13,200/ケース



規格寸法	価格	価格 (1㎡あたり)	使用数量 (1㎡あたり)	重量	仕上げ
595×295×9mm内外	¥13,200/ケース (5枚入り約0.9㎡)	¥14,790/㎡	約5.6枚/㎡	20kg/ケース	フラット仕上げ

※目地含まず

ピュアスリックについてのご案内

- ※BI 類施釉タイル ※滑り抵抗係数「C.S.R値」=0.5以上
- ※寸法に多少バラつきがあります。施工の際は目地を5mm程度取って下さい。 ※ほこりや汚れは水洗いをして下さい。
- ※一定の幅で色を吹き付けるため、かすかにスジが生じます。光の加減で見える場合がありますので、ご了承下さい。
- ※製造上、表面に端反り・波形反りがあります。規格基準内の僅かな凹凸でも光による陰影で強調される場合があります。ご理解の上、ご採用下さい。
- ※P159の「タイルを使用する際の注意事項」を必ずご覧下さい。
- ※サイズの変更、特殊加工についてはP160「タイルプロバリュー」をご覧下さい。

※施工に関する推奨商品はP546の「メイクランド商品に適応接着剤、目地材一覧」をご覧下さい。

※表示価格には配送費は含まれておりません。



車再乗入不可



ライト、ダーク

コートヤード

石目を楽しむことのできるタイル。



ライト
M3783
¥12,000/ケース



ミッド
M3785
¥12,000/ケース



ダーク
M3787
¥12,000/ケース



規格寸法	価格	価格 (1㎡あたり)	使用数量 (1㎡あたり)	重量	仕上げ
300 × 600 × 9.3mm 内外	¥12,000/ケース (8枚入り約 1.44㎡)	¥8,400/㎡	約 5.6枚/㎡	32kg/ケース	ラフ仕上げ

※目地含まず

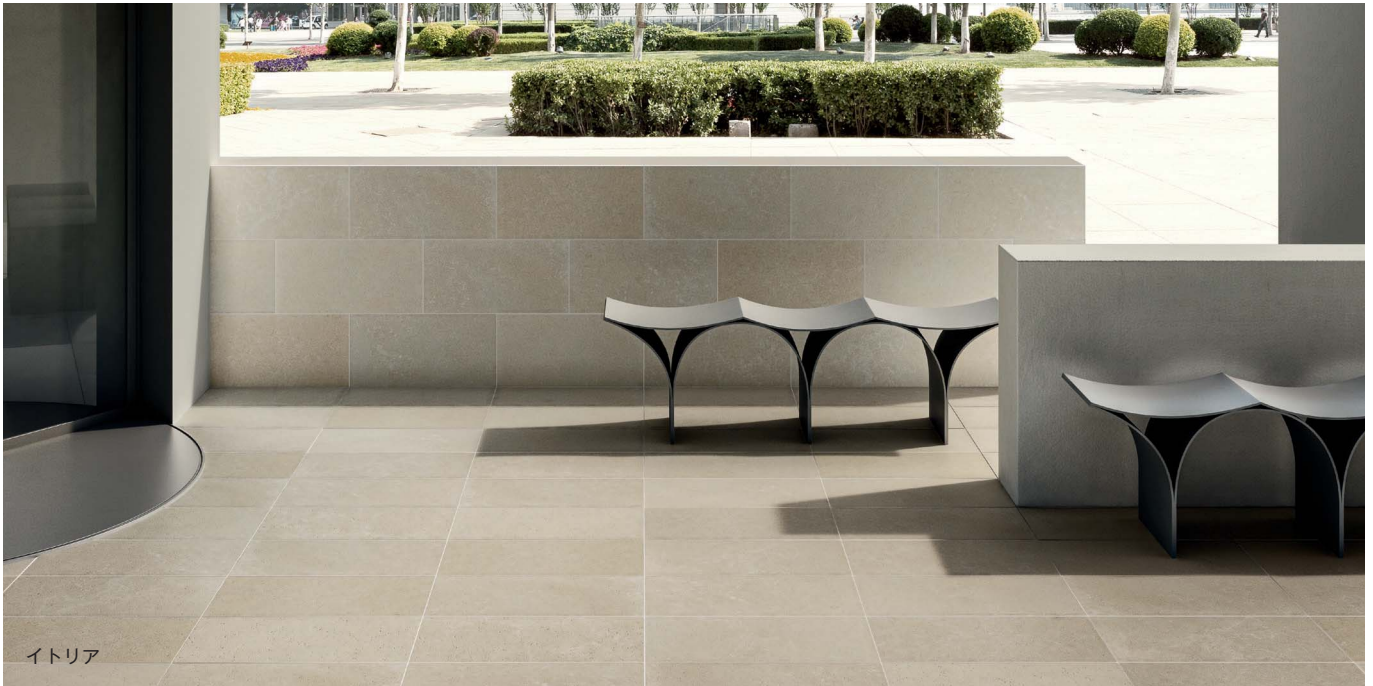
コートヤードについてのご案内

- ※BI類施ゆうタイル ※滑り抵抗係数「C.S.R値」=0.5以上
- ※寸法に多少バラつきがあります。施工の際は目地を5mm程度取って下さい。
- ※天然石を横した柄を数パターンミックスしてあります。施工前に仮並べをして、模様・色幅をご確認下さい。
- ※自然石の石目を表現し、ヒビ・擦りキズに見える模様が意図的に施されています。
- ※P159の「タイルを使用する際の注意事項」を必ずご覧下さい。
- ※サイズの変更、特殊加工についてはP160「タイルプロバリュー」をご覧下さい。

※施工に関する推奨商品はP546の「メイクランド商品に適応接着剤、目地材一覧」をご覧下さい。



※再乗入不可



イトリア

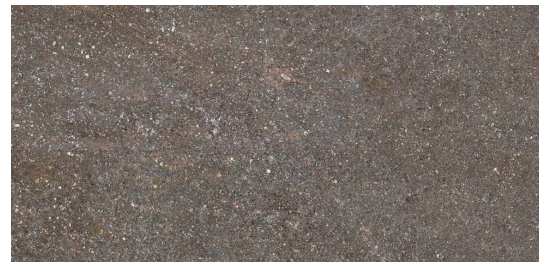
ロンジン

シックな色合いと上質なデザインが落ち着いた空間を作り出すことができます。



イトリア
M3761

¥19,000/ケース(7枚入り)



ラヴィス
M3762

¥19,000/ケース(7枚入り)



ガルデナ
M3763

¥19,000/ケース(7枚入り)

規格寸法	価格	価格(1㎡あたり)	使用数量(1㎡あたり)	重量	仕上げ
300×600×9mm内外	¥19,000/ケース(7枚入り約1.26㎡)	¥15,200/㎡	約5.6枚/㎡	25kg/ケース	ラフ仕上げ

※目地含まず

ロンジンについてのご案内

- ※P159の「タイルを使用する際の注意事項」を必ずご覧下さい。 ※BI類施釉うタイル ※滑り抵抗係数「C.S.R値」=0.5程度 ※色ムラ、色幅を特長とした商品です。
- ※寸法に多少バラつきがあります。施工の際は目地を5mm以上取って下さい。 ※防滑性の高いタイルです。製品の特性上、汚れが付きやすく、特に白系、黒系は目立つ場合があります。
- ※ほこりや汚れは水洗いをして下さい。 ※天然石を模した柄を数パターンミックスしてあります。施工前に仮並べをして、模様・色幅をご確認下さい。
- ※製造上、表面に端反り・波形反りがあります。規格基準内の僅かな凹凸でも光による陰影で強調される場合があります。ご理解、ご承知の上ご使用下さい。
- ※タイルの性質上反りがあります。
- 反りを目立たせないようにイモ張りまたはランダム張り(長辺の1/3以下のずらし張り)を推奨します。
- ※サイズの変更、特殊加工についてはP160「タイルプロバリュー」をご覧下さい。



※再乗入不可

※施工に関する推奨商品はP546の「メイクランド商品に適応接着剤、目地材一覧」をご覧下さい。



アントラチテ

スパトウーラ

塗り上げたような絶妙な面持ちが空間をモダンに仕上げます。
落ち着いた雰囲気のパーチやカフェテラス…様々なシーンで活躍してくれます。



ホワイト
M3831
¥12,500/ケース (3枚入り)



ボーン
M3832
¥12,500/ケース (3枚入り)



グレー
M3833
¥12,500/ケース (3枚入り)



アントラチテ
M3834
¥12,500/ケース (3枚入り)

規格寸法	価格	価格 (1㎡あたり)	使用数量 (1㎡あたり)	重量	仕上げ
597×597×9mm内外	¥12,500/ケース (3枚入り約 1.07㎡)	¥11,670/㎡	約2.8枚/㎡	21kg/ケース	グリップ仕上げ

※目地含まず

スパトウーラについてのご案内

- ※B I 類施ゆうタイル ※色ムラ、色幅を特長とした商品です。施工前に仮並べをして、模様・色幅をご確認下さい。
- ※寸法に多少バラつきがあります。施工の際は目地を5mm程度取って下さい。
- ※防滑性の高いタイルです。製品の特性上、汚れが付きやすく、特に白系、黒系は目立つ場合があります。 ※ほこりや汚れは水洗いをして下さい。
- ※製造上、表面に端反り・波形反りがあります。規格基準内の僅かな凹凸でも光による陰影で強調される場合があります。ご理解の上、ご採用下さい。
- ※P159の「タイルを使用する際の注意事項」を必ずご覧下さい。
- ※サイズの変更、特殊加工についてはP160「タイルプロバリュウ」をご覧下さい。
- ※施工に関する推奨商品はP546の「メイクランド商品に適応接着剤、目地材一覧」をご覧下さい。

イタリア

施工
断面図

取り
寄せ品

納期
実働
4日

別
送
料

別
送
料

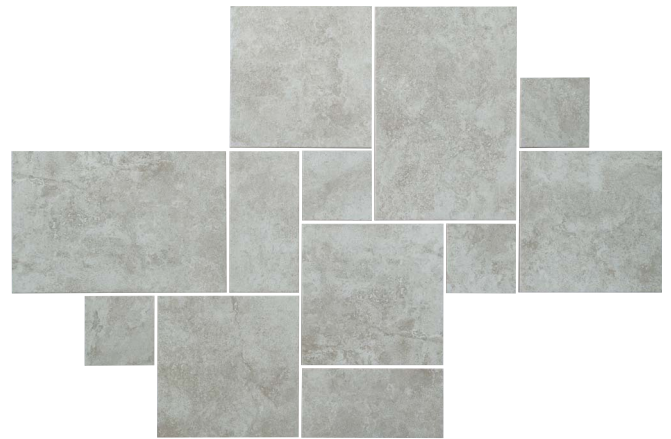
※再乗入不可



カラーB

オクシタニー

中世ヨーロッパを想起させるサイズミックスのデザイン張りタイル。
ゆったり過ごすタイルテラスや入口へ誘うアプローチの仕上げ材としてぜひ。



カラーB
M3829
¥18,350/ケース (12枚入り約 1.44㎡)

カラーG
M3830
¥18,350/ケース (12枚入り約 1.44㎡)

規格寸法	価格	重量	仕上げ
400×600×9mm内外: 2枚 400×400×9mm内外: 4枚 200×400×9mm内外: 2枚 200×200×9mm内外: 4枚	¥18,350/ケース (12枚入り約 1.44㎡)	27kg/ケース	グリップ仕上げ

オクシタニーについてのご案内

- ※BI類施ゆうタイル ※色ムラ、色幅を特長とした商品です。施工前に仮並べをして、模様・色幅をご確認下さい。
 - ※寸法に多少バラつきがあります。施工の際は目地を2~3mm程度取って下さい。
 - ※防滑性の高いタイルです。製品の特性上、汚れが付きやすく、特に白系、黒系は目立つ場合があります。 ※ほこりや汚れは水洗いをして下さい。
 - ※異なるサイズが1箱に梱包されています。バラ出荷には対応しておりませんので、ご了承下さい。
 - ※製造上、表面に端反り・波形反りがあります。規格基準内の僅かな凹凸でも光による陰影で強調される場合があります。ご理解の上、ご採用下さい。
 - ※P159の「タイルを使用する際の注意事項」を必ずご覧下さい。
 - ※サイズの変更、特殊加工についてはP160「タイルプロバリュウ」をご覧下さい。
- ※施工に関する推奨商品はP546の「メイクランド商品に適応接着剤、目地材一覧」をご覧下さい。



車両乗入不可



ホワイト



チャコール

クリフストーン

岩肌を表現した凹凸によって、光の陰影が美しいタイルです。



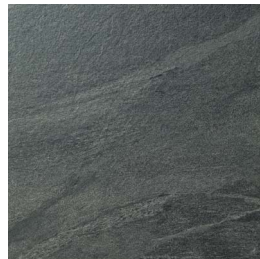
ホワイト	
M3790	¥13,700/ケース(8枚入り) 298 × 600 × 9.8mm 内外
M3791	¥13,700/ケース(4枚入り) 600 × 600 × 9.8mm 内外
M3792	¥20,000/ケース(2枚入り) 600 × 1200 × 12mm 内外



アイボリー	
M3793	¥13,700/ケース(8枚入り) 298 × 600 × 9.8mm 内外
M3794	¥13,700/ケース(4枚入り) 600 × 600 × 9.8mm 内外



グレー	
M3795	¥13,700/ケース(8枚入り) 298 × 600 × 9.8mm 内外
M3796	¥13,700/ケース(4枚入り) 600 × 600 × 9.8mm 内外



チャコール	
M3797	¥13,700/ケース(8枚入り) 298 × 600 × 9.8mm 内外
M3798	¥13,700/ケース(4枚入り) 600 × 600 × 9.8mm 内外
M3799	¥20,000/ケース(2枚入り) 600 × 1200 × 12mm 内外

規格寸法	価格	価格(1㎡あたり)	使用数量(1㎡あたり)	重量	仕上げ
298 × 600 × 9.8mm 内外	¥13,700/ケース (8枚入り約 1.43㎡)	¥9,590/㎡	約 5.6枚/㎡	32kg/ケース	ラフグリップ仕上げ (表面の凸凹に 特殊な砂をかけた仕上げ)
600 × 600 × 9.8mm 内外	¥13,700/ケース (4枚入り約 1.44㎡)	¥9,940/㎡	約 2.9枚/㎡		
600 × 1200 × 12mm 内外	¥20,000/ケース (2枚入り約 1.44㎡)	¥14,000/㎡	約 1.4枚/㎡	37kg/ケース	



クリフストーンについてのご案内

※目地含まず

- ※B I 類施釉タイル ※滑り抵抗係数「C.S.R値」=0.5以上 ※寸法に多少バラつきがあります。施工の際は目地を5mm程度取って下さい。
- ※天然石を模した柄を数パターンミックスしてあります。施工前に仮並べをして、模様・色幅をご確認下さい。
- ※298×600角はタイルの性質上反りがあります。反りを目立たせないようにイモ張りまたはランダム張り(長辺の1/3以下のずらし張り)を推奨します。
- ※298×600、600×600、600×1200では多少、色・模様が異なります。
- ※P159の「タイルを使用する際の注意事項」を必ずご覧下さい。
- ※サイズの変更、特殊加工についてはP160「タイルプロバリュー」をご覧下さい。

※施工に関する推奨商品はP546の「メイクランド商品に適合接着剤、目地材一覧」をご覧ください。

インドネシア

施工
断面図

取り
寄せ品

納期
実働
4日

別
送
料

別
送
料

※再乗入不可



ページュ

ストール

天然石の重厚感を再現した石目調タイル。



ホワイト
M3842 ¥15,360/ケース(4枚入り)
 600×600×10mm
M3841 ¥15,360/ケース(8枚入り)
 600×298×10mm



ページュ
M3844 ¥15,360/ケース(4枚入り)
 600×600×10mm
M3843 ¥15,360/ケース(8枚入り)
 600×298×10mm



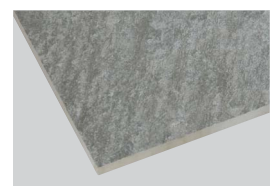
ライトグレー
M3846 ¥15,360/ケース(4枚入り)
 600×600×10mm
M3845 ¥15,360/ケース(8枚入り)
 600×298×10mm



ブラック
M3848 ¥15,360/ケース(4枚入り)
 600×600×10mm
M3847 ¥15,360/ケース(8枚入り)
 600×298×10mm

規格寸法	価格	価格(1㎡あたり)	使用数量(1㎡あたり)	重量	仕上げ
600 × 298 × 10mm	¥15,360/ケース (8枚入り約 1.44㎡)	¥10,760/㎡	約 5.6 枚 / ㎡	32kg/ケース	グリップ仕上げ (すべり止め加工)
600 × 600 × 10mm	¥15,360/ケース (4枚入り約 1.44㎡)	¥10,760/㎡	約 2.8 枚 / ㎡		

※目地含まず



ストールについてのご案内

- ※BI類施ゆうタイル ※滑り抵抗係数「C.S.R値」=0.5以上 ※色ムラ、色幅を特長とした商品です。
- ※寸法に多少バラつきがあります。施工の際は目地を5mm程度取って下さい。
- ※防滑性の高いタイルです。製品の特性上、汚れが付きやすく、特に白系、黒系は目立つ場合があります。
- ※ほこりや汚れは水洗いして下さい。
- ※P159の「タイルを使用する際の注意事項」を必ずご覧下さい。
- ※サイズの変更、特殊加工についてはP160「タイルプロバリュー」をご覧下さい。

※施工に関する推奨商品はP546の「メイクランド商品に適応接着剤、目地材一覧」をご覧下さい。



車再乗入不可

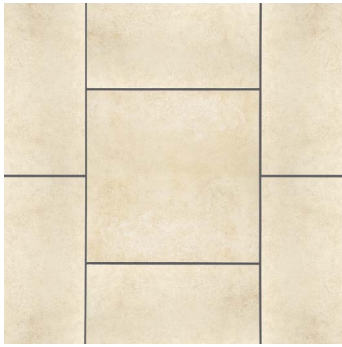


NYK60-5, NYK36-5

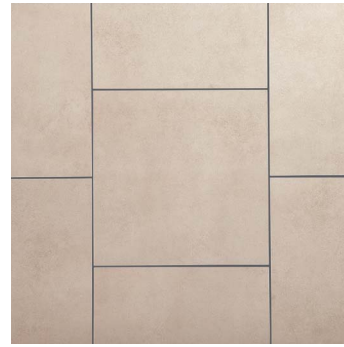
NY タイル

大判が迫力ある空間を演出します。
すべてグリップタイル(すべり止め加工)のため、
防滑性の高いタイルです。





NYK60-1
M3802 ¥13,900/ケース
 600×600×10mm
 NYK36-1
M3801 ¥13,900/ケース
 600×298×10mm



NYK60-2
M3804 ¥13,900/ケース
 600×600×10mm
 NYK36-2
M3803 ¥13,900/ケース
 600×298×10mm



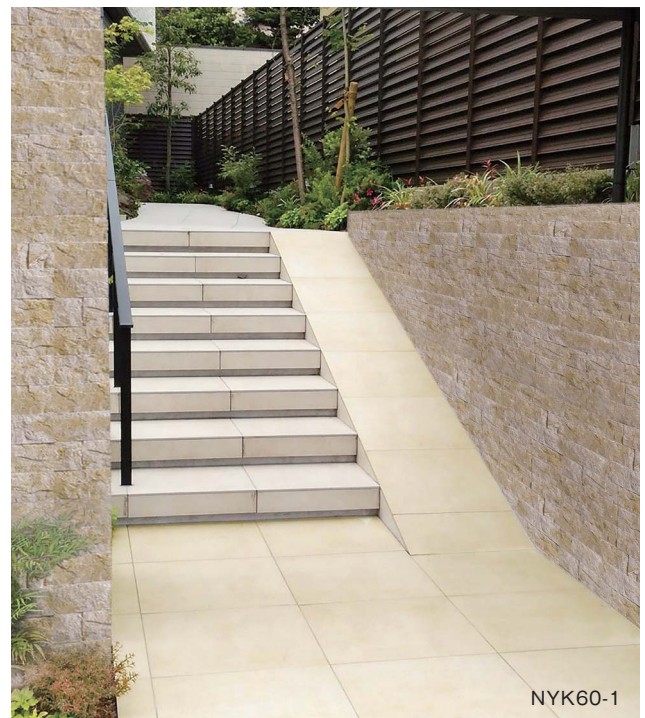
NYK60-3
M3806 ¥13,900/ケース
 600×600×10mm
 NYK36-3
M3805 ¥13,900/ケース
 600×298×10mm



NYK60-4
M3808 ¥13,900/ケース
 600×600×10mm
 NYK36-4
M3807 ¥13,900/ケース
 600×298×10mm



NYK60-5
M3810 ¥13,900/ケース
 600×600×10mm
 NYK36-5
M3809 ¥13,900/ケース
 600×298×10mm



NYK60-1

※グリップ仕上げ(すべり止め加工)



規格寸法	価格	価格(1㎡あたり)	使用数量(1㎡あたり)	重量	仕上げ
600×298×10mm	¥13,900/ケース(8枚入り約1.44㎡)	¥9,730/㎡	約5.6枚/㎡	32kg/ケース	グリップ仕上げ(すべり止め加工)
600×600×10mm	¥13,900/ケース(4枚入り約1.44㎡)	¥9,730/㎡	約2.8枚/㎡		

※目地含まず

NYタイルについてのご案内

- ※BI類施ゆうタイル ※滑り抵抗係数「C.S.R値」=0.5以上 ※色ムラ、色幅を特長とした商品です。
- ※寸法に多少バラつきがあります。施工の際は目地を5mm程度取って下さい。
- ※防滑性の高いタイルです。製品の特性上、汚れが付きやすく、特に白系、黒系は目立つ場合があります。
- ※ほこりや汚れは水洗いをして下さい。 ※600角と600×298では色が多少異なります。
- ※600×298タイルの性質上反りが発生します。反りが目立たないようにいも張りもしくはランダム張りをオススメします。
- ※P159の「タイルを使用する際の注意事項」を必ずご覧下さい。
- ※サイズの変更、特殊加工についてはP160「タイルプロバリュー」をご覧下さい。

※施工に関する推奨商品はP546の「メイクランド商品に適応接着剤、目地材一覧」をご覧下さい。



車両乗入不可



モックル

自然木をそのまま再現した高品質な国産タイルです。シックな色合いが空間を引き締め、存在感があります。

□ マルーンウッド



M3701
¥13,000/ケース
295×595×10mm内外



M3706
¥14,800/ケース
146×595×10mm内外

□ ナチュラルウッド



M3702
¥13,000/ケース
295×595×10mm内外



M3707
¥14,800/ケース
146×595×10mm内外

□ ブラウンウッド



M3703
¥13,000/ケース
295×595×10mm内外



M3708
¥14,800/ケース
146×595×10mm内外

□ ホワイトウッド



M3704
¥13,000/ケース
295×595×10mm内外



M3709
¥14,800/ケース
146×595×10mm内外

規格寸法	価格	価格 (1㎡あたり)	使用数量 (1㎡あたり)	重量	仕上げ
295×595×10mm内外	¥13,000/ケース (5枚入り約0.9㎡)	¥14,820/㎡	約5.7枚/㎡	20kg/ケース	フラット仕上げ
146×595×10mm内外	¥14,800/ケース (10枚入り約0.9㎡)	¥17,170/㎡	約11.6枚/㎡	20kg/ケース	

※目地含まず

モックルについてのご案内

※B I 類施ゆう磁器質タイル ※滑り抵抗係数「C.S.R値」=0.5以上 ※寸法に多少バラつきがあります。施工の際は目地を5mm程度取って下さい。

※天然木から打ち放しの風合いを表現する為、色・柄に幅があります。施工前に仮並べをして、模様・色幅をご確認下さい。

※P159の「タイルを使用する際の注意事項」を必ずご覧下さい。

※サイズの変更、特殊加工についてはP160「タイルプロバリュー」をご覧下さい。

※施工に関する推奨商品はP546の「メイクランド商品に適応接着剤、目地材一覧」をご覧下さい。

※表示価格には配送費は含まれておりません。



※再入不可



シックグレー

スコティッシュウッド

落ち着いた木目のある“にれの木目”が、美しい空間作りにお使いいただける木目調タイルです。



グレージュ

M3756

¥10,300/ケース(4枚入り)



シックグレー

M3757

¥10,300/ケース(4枚入り)



ブラウン

M3758

¥10,300/ケース(4枚入り)

規格寸法	価格	価格 (1㎡あたり)	使用数量 (1㎡あたり)	重量	仕上げ
198×1200×10mm内外	¥10,300/ケース (4枚入り約0.95㎡)	¥10,815/㎡	約4.2枚/㎡	23kg/ケース	グリップ仕上げ (すべり止め加工)

※目地含まず

スコティッシュウッドについてのご案内

※P159の「タイルを使用する際の注意事項」を必ずご覧ください。 ※B1 類施ゆうタイル ※滑り抵抗係数「C.S.R値」=0.5以上

※色ムラ、色幅を特長とした商品です。 ※寸法に多少バラつきがあります。施工の際は目地を5mm程度取って下さい。

※製造上、表面に端反り・波形反りがあります。

規格基準内の僅かな凹凸でも光による陰影で強調される場合があります。ご理解、ご承知の上ご使用下さい。



※サイズの変更、特殊加工についてはP160「タイルプロバリュー」をご覧ください。

※施工に関する推奨商品はP546の「メイクランド商品に適応接着剤、目地材一覧」をご覧ください。



※再乗入不可



メイプル

コテージⅡ NEW

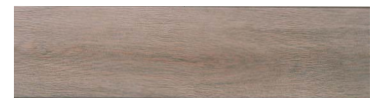
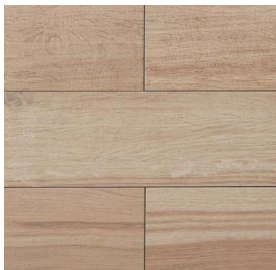
新商品

ぬくもりあふれる木目の風合いが、心地よい空間を演出。
節や木肌の表情も繊細に再現し、ナチュラルな雰囲気を空間に添えます。



バーチ
M3869N
¥15,180/ケース

メイプル
M3870N
¥15,180/ケース



ナット
M3871N
¥15,180/ケース

オーク
M3872N
¥15,180/ケース

規格寸法	価格	価格 (1㎡あたり)	使用数量 (1㎡あたり)	重量	仕上げ
600×150×8.5mm内外	¥15,180/ケース (16枚入り約 1.44㎡)	¥10,626/㎡	約 11.2枚/㎡	約 25kg/ケース	グリップ仕上げ

※目地含まず



コテージⅡについてのご案内

- ※BI類施ゆうタイル。 ※滑り抵抗係数「C.S.R値」=0.46以上
- ※寸法に多少バラつきがあります。施工の際は目地を5mm以上取って下さい。 ※色ムラ、柄幅を特徴とした商品です。
- ※タイルの性質上反りがあります。反りを目立たせないようにイモ張りまたはランダム張り(長辺の1/3以下のずらし張り)を推奨します。
- ※P159の「タイルを使用する際の注意事項」を必ずご覧下さい。
- ※サイズの変更、特殊加工についてはP160「タイルプロバリュウ」をご覧ください。

※施工に関する推奨商品はP546の「マイクランド商品に適応接着剤、目地材一覧」をご覧ください。

イタリア RIKCAD

施工
断面図

取り
寄せ品

納期
実働
4日

別
送料

別
送料

車両乗入不可



平物 3×12角

カッサ フォーマ

迫力のある演出ができる杉板目コンクリート打ち放し調大判タイルです。



平物 3×12角
M3788
¥20,600/ケース
1200×298×10mm 内外



平物 6×12角
M3789
¥18,300/ケース
1200×600×10mm 内外



平物 3×12角

規格寸法	価格	価格 (1㎡あたり)	使用数量 (1㎡あたり)	重量	仕上げ
1200×298×10mm 内外	¥20,600/ケース (4枚入り約 1.44㎡)	¥14,420/㎡	約 2.8 枚 / ㎡	34kg/ ケース	ラフ仕上げ
1200×600×10mm 内外	¥18,300/ケース (2枚入り約 1.44㎡)	¥12,810/㎡	約 1.4 枚 / ㎡		

※目地含まず

カッサ フォーマについてのご案内

- ※BI類施ゆうタイル ※滑り抵抗係数「C.S.R値」=0.5以上 ※寸法に多少バラつきがあります。施工の際は目地を5mm程度取って下さい。
- ※天然木から打ち放しの風合いを表現する為、色・柄に幅があります。施工前に仮並べをして、模様・色幅をご確認下さい。
- ※表面に端反り、波形反りが有る商品です。光による陰影で凸凹が強調されて見える場合がありますがご了承下さい。
- ※3×12角、6×12角では多少、色・模様が異なります。 ※P159の「タイルを使用する際の注意事項」を必ずご覧下さい。
- ※サイズの変更、特殊加工についてはP160「タイルプロバリュー」をご覧下さい。

※施工に関する推奨商品はP546の「メイクランド商品に適応接着剤、目地材一覧」をご覧下さい。



中国

施工
断面図

取り
寄せ品

納期
実働
4日

別送
送料

車両乗入不可



メタルダーク

メガタイル

100%天然素材と現代技術の融合により、張り材として次世代の主役に欠かせない超大判タイルです。



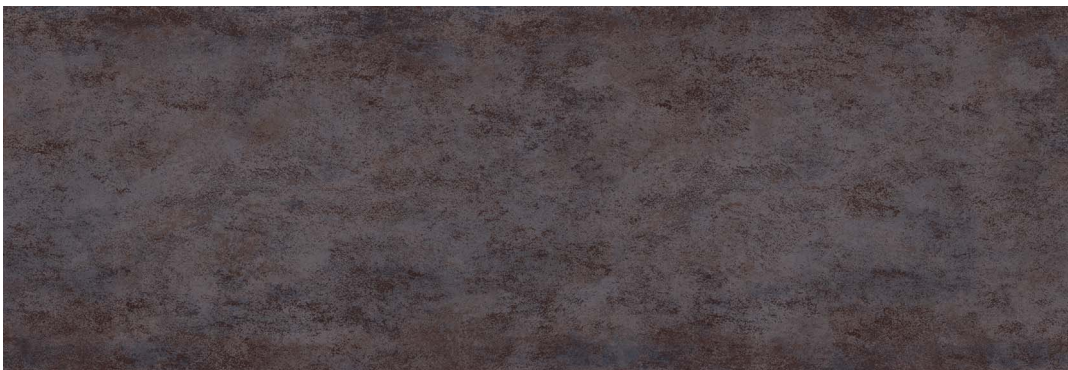
施工要領



持ち運び方法



メタルコルテン
M9691
 ¥115,000/枚



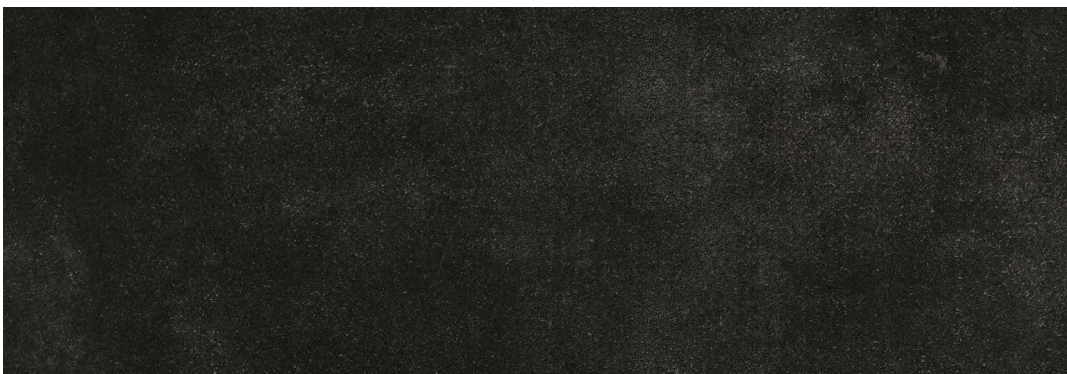
メタルダーク
M9692
 ¥115,000/枚



クオーツビアンコ
M9693
 ¥115,000/枚



バルカンアッシュ
M9694
 ¥115,000/枚



バルカンブラック
M9695
 ¥115,000/枚

■ 裏面について



強度や耐久性の向上の為、裏面にグラスファイバーメッシュを使用しております。

規格寸法	価格	価格 (1㎡あたり)	重量	仕上げ
1000×3000×3.5mm内外	¥115,000/枚 (3㎡)	¥38,340/㎡	24kg/枚	マット仕上げ

メガタイルについてのご案内

- ※カットする場所により柄模様が異なる為、風合いが変わります。また柄模様の指定ができませんのでご了承下さい。
- ※カットをする際、刃の厚み分(約4mm)が短くなります。
- ※持ち運びの際に、上記の「QR」をご確認下さい。
- ※酸洗いは絶対にお避け下さい。
- ※輸入品のため、ご注文の際在庫のご確認をお願い致します。
- ※P159の「タイルを使用する際の注意事項」を必ずご覧下さい。

※施工に関する推奨商品はP546の「メイクランド商品に適応接着剤、目地材一覧」をご覧下さい。



小型クレーン車 + 梱包費



01C.04L

ダイバーシティ

メイクランドでは初めての、個性豊かな600×1200角サイズのタイルを揃えました。



O1C
M3765
¥20,000/ケース(2枚入り)



O3L
M3766
¥20,000/ケース(2枚入り)



O4L
M3767
¥20,000/ケース(2枚入り)

規格寸法	価格	価格 (1㎡あたり)	使用数量 (1㎡あたり)	重量	仕上げ
600×1200×10mm内外	¥20,000/ケース (2枚入り約1.44㎡)	¥14,000/㎡	約1.4/㎡	35kg/ケース	アンバー仕上げ (光沢を抑えた 研磨仕上げ)

※目地含まず

ダイバーシティについてのご案内

- ※BI類施ゆう壁専用タイルです。
- ※天然石を模した柄を数パターンミックスしてあります。施工前に仮並べをして、模様・色幅をご確認下さい。
- ※製造上、表面に端反り・波形反りがあります。規格基準内の僅かな凹凸でも光による陰影で強調される場合があります。ご理解、ご承知の上ご使用下さい。
- ※タイルの性質上反りがあります。反りを目立たせないようにイモ張りまたはランダム張りを推奨します。
- ※P159の「タイルを使用する際の注意事項」を必ずご覧下さい。
- ※サイズの変更、特殊加工についてはP160「タイルプロバリュー」をご覧下さい。

※施工に関する推奨商品はP546の「メイクランド商品に適応接着剤、目地材一覧」をご覧下さい。



中国

壁専用

取り
寄せ品

納期
実働
4日

別途
送料



グレー

マーブルスリー

NEW

新商品

異なる面状が織りなす、奥行きと表情に満ちたタイル。
建物の顔となるエントランスや、内装のアクセントとしても最適です。



ベージュ
M3826
¥22,400/ケース



水磨き仕上げ



こたたき仕上げ



ライナー仕上げ



グレー
M3827
¥22,400/ケース



水磨き仕上げ



こたたき仕上げ



ライナー仕上げ



コーヒー
M3828
¥22,400/ケース



水磨き仕上げ



こたたき仕上げ



ライナー仕上げ

規格寸法	価格	価格 (1㎡あたり)	使用数量 (1㎡あたり)	重量	仕上げ
1200×197×10mm内外	¥22,400/ケース (6枚入り約1.42㎡) 各仕上げ2枚ずつ	¥16,053/㎡	約4.3枚/㎡	約33kg/ケース	水磨き仕上げ2枚、こたたき仕上げ2枚、 ライナー仕上げ2枚

※目地含まず

マーブルスリーについてのご案内

※P159の「タイルを使用する際の注意事項」を必ずご覧下さい。 ※B1 類施ゆうタイル
※色ムラ、色幅を特長とした商品です。 ※寸法に多少バラつきがあります。施工の際は目地を5mm程度取って下さい。
※製造上、表面に端反り・波形反りがあります。
規格基準内の僅かな凹凸でも光による陰影で強調される場合があります。ご理解、ご承知の上ご使用下さい。
※サイズの変更、特殊加工についてはP160「タイルプロバリュー」をご覧下さい。

※施工に関する推奨商品はP546の「マイクランド商品に適応接着剤、目地材一覧」をご覧下さい。



中国



※再乗入不可