

WOOD

ACQハイグレード枕木	288
ウリン枕木	289
ハードウッド枕木	290
浮造り(うずくり)板	291
屋久島地杉	292
ピールドウッド	293
飢肥杉(おびすぎ)	294
ハイラバーウッド	298
スマックウッド	300
エコアコールウッド	302
ウリン	304
アマゾンジャラ	306
木材関連商品	307
チークウッドファニチャー	308
木製品	310
いろは	312
木材施工例/取り寄せデッキ材商品	313

ウッド製品を使用する際の「注意事項」

●天然木について

- *天然木は生きていますため、いろいろな個性があります。色、質感、反り、曲がり、割れなど、木材の品質は一定ではありません。特に比重の高いウリンやアマゾンジャラは小口割れが出やすい傾向がありますので、天然木の性質をご理解の上、ご了承下さい。

●ご注文について

- *カタログは印刷のため掲載写真と全く同じ色合い、模様にはなりません。予めご承知おき下さい。
- *ウッド製品は天然木のためロットにより色調・木目模様に変化があります。また、天然木材の特性上避けることのできない、多少の「ひび割れ」「ささくれ」「バリ」「反り」「ねじれ」等が生じる場合があります。予めご理解の上でご注文願います。
- *ご注文が集中した場合など、在庫切れを生ずることがありますので、ご注文前に必ず在庫確認をお願いします。

●施工について

- *天然木材の特性を考慮のうえ、施工場所や使用用途に合わせて施工を行って下さい。
- ※天然木材の品質は、全てが均一ではございません。施工後のクレームはお受けできませんのでご了承下さい。

●経年変化について

- *ウッド製品は天然木のため「変色」「退色」等の経年変化が生じます。また、腐朽菌による腐りや白蟻に侵されることがあります。予めご承知おき下さい。
- *経年変化の対策として適宜、保護剤を塗布するなどのメンテナンスをお勧めします。

<ピックアップ商品>

■柱固定金具

天然木の柱を埋め込む際に使用することにより強度や耐久性を高めます。

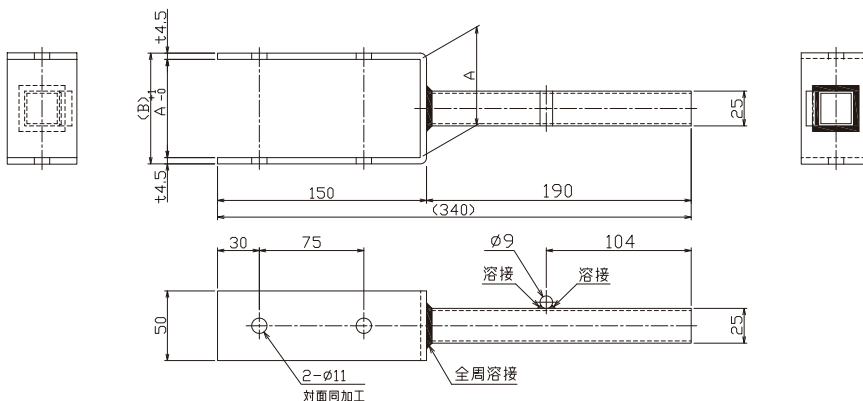


(価格、規格寸法、ご案内等の詳細内容は、P307をご覧ください。)

サイズ表

商品名	A 寸法	B 寸法	C 寸法
柱固定金具 70 角用	70.5	79.5	90
柱固定金具 90 角用	90.5	99.5	110

※ B 寸法の呼称は四捨五入し、100/80 と呼ぶ事とする。



■表面塗布用木材保存剤(ニッサンラロール乳剤)

保存処理木材の加工後又は木材の保護に使用可能な表面塗布用木材保存剤です。



(価格、容量、ご案内の詳細内容は P295 をご覧ください。)

■いろは(国産自然塗料)

日本古来の天然顔料「ベンガラ」から生み出された、日本の風土によく似合う美しく、人にも環境にも優しい国産の自然塗料です。



(価格、容量、ご案内の詳細内容は P312 をご覧ください。)



ACQ ハイグレード枕木 ∞

・国産杉材に加工式で防腐・防蟻マイトレックACQ注入した枕木です。
 ・防腐・防蟻マイトレックACQ注入薬液の浸透を効果的に行える“インサイジング加工”を採用しています。
 ・マイトレックACQは、人・生物そして環境にやさしい木材保存剤です。
 (JISK1570該当薬剤・JWPA優良木材保存剤・JAS製品対象薬剤・AQ認証品対象薬剤)

□ 140タイプ

2000×200×140mm
 重量:約45kg/本

無塗装
M9100 ¥17,500/本



□ レギュラー

2000×200×100mm
 重量:30kg/本
 梱包入り数:30本/バンドル

黒 **M9101** ¥13,500/本
 茶 **M9111** ¥13,500/本
 アンティーク **M9121** ¥14,300/本



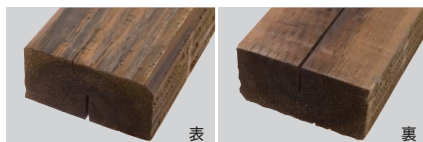
□ ハーフ

1000×200×100mm
 重量:15kg/本
 梱包入り数:30本/バンドル

黒 **M9102** ¥6,800/本
 茶 **M9112** ¥6,800/本
 アンティーク **M9122** ¥7,100/本



■ 背割加工(裏面)



全ての商品は背割加工を施しているため、干割れしにくくなっています。(写真はアンティーク)

■ 関連商品

□ ACQ枕木用木材塗料

黒 **M9105**
 茶 **M9115**
 アンティーク **M9125**
 250cc 水性塗料
 ¥1,670/本
 重量:約0.25kg



取り寄せ品

納期
 実働
 3日

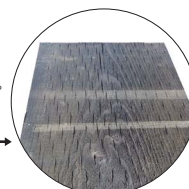
別途送料



黒 **M9106**
 茶 **M9116**
 アンティーク **M9126**
 500cc 水性塗料
 ¥3,400/本
 重量:約0.50kg

ACQハイグレード枕木についてのご案内

- ※加工後の小口面処理、また木材保護のため、P295のニッサンラロール乳剤のご使用をお薦めします。
- ※ロットにより色調に差が生じますので、予めご了承下さい。
- ※腐りや白蟻の対策処理されたものですが、腐朽菌や白蟻に侵されることがありますので、予めご了承下さい。
- ※土の表面に近い部分から腐敗することがありますのでご了承下さい。
- ※水はけが悪いと浮くことがありますのでご注意下さい。
- ※貯蔵時の栈木痕が残っている場合がありますので、予めご了承下さい。
- ※表示価格には配送費は含まれておりません。
- ※P287「ウッド製品を使用する際の注意事項」を必ずご覧下さい。



栈木痕

日本 RIKCAD

納期
 実働
 4日



車両乗入不可



ウリン枕木 ∞

短尺サイズで立柱や、石材との組み合わせも自由。
アプローチやガーデンを彩ります。高耐久性で直埋設が可能です。
ラフ(荒材)仕上げとなっております。

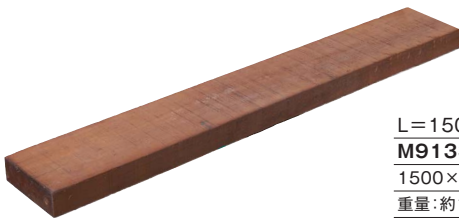
□ ミニ枕木



L=1000
M9131 ¥6,600
1000×150×50mm
重量:約8.5kg



L=1200
M9132 ¥7,900
1200×150×50mm
重量:約10kg



L=1500
M9133 ¥10,400
1500×150×50mm
重量:約13.0kg



L=1800
M9134 ¥12,300
1800×150×50mm
重量:約15.0kg



※上のような商品が混入する場合があります。
強度的には問題ありません。予めご了承下さい。

ウリン枕木についてのご案内

- ※比重の高いウリンは小口割れが出やすい傾向がありますので、天然木の性質をご理解の上、ご了承下さい。
- ※耐久性に優れた木材ですが、経年変化で黄褐色が灰褐色に色調が変化しますのでご了承下さい。
- ※ラフ(荒材)仕上げのため、寸法に誤差が生じますのでご了承下さい。
- ※当初2~3ヶ月、樹脂成分が灰汁となってしみ出すことがあります。
- ※人畜無害ではありますが、白い布などにポリフェノール分を含有した赤茶色の樹脂が付着したり、床に灰汁が付着します。
ご家庭用塩素系漂白剤をかけブラシでこすり、流水できれいに洗い流して下さい。
- ※すべて天然木です。色むらや目間の違い、板目・柾目など風合いの違いがあります。
- ※表示価格には配送費は含まれておりません。
- ※P287「ウッド製品を使用する際の注意事項」を必ずご覧下さい。
- ※輸入品のため、ご購入前に必ず在庫状況をご確認下さい。

RIKCAD

取り
寄せ品

納期
実働
5~10日



車再乗入不可



パープルハート

ハードウッド枕木 ∞

NEW
新商品

防虫性能抜群の高耐久性の枕木です。

パープルハート **希少数量品**

ピキア



雨ジミ

割れ

ハードウッド枕木についてのご案内

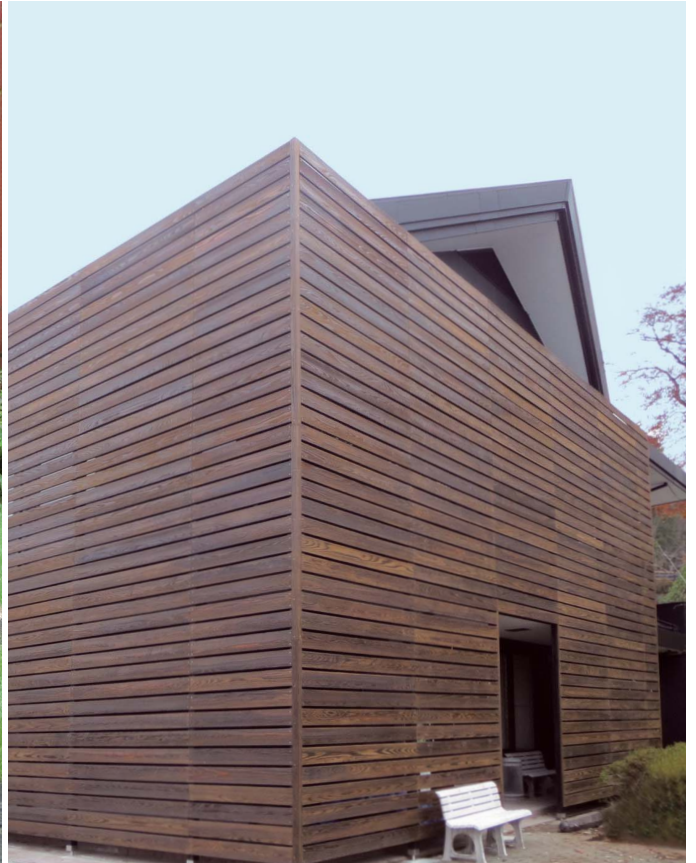
- ※上の画像のような雨ジミ、割れの商品が混入する場合がありますが、強度的には問題ありません。
- ※比重の高いハードウッドは小口割れが出やすい傾向がありますので、天然木の性質をご理解の上、ご了承下さい。
- ※耐久性に優れた木材ですが、経年変化で黄褐色が灰褐色に色調が変化しますのでご了承下さい。
- ※ラフ(荒木)仕上げのため、寸法に誤差が生じますのでご了承下さい。
- ※当初2~3ヶ月、樹液成分が灰汁となつてしみ出すことがあります。
- ※すべて天然木です。色むらや目間の違い、板目・柾目など風合いの違いがあります。
- ※表示価格には配送費は含まれておりません。
- ※P287「ウッド製品を使用する際の注意事項」を必ずご覧下さい。
- ※輸入品のため、ご購入前に必ず在庫状況をご確認下さい。

取り
寄せ品

納期
実働
14日



車両乗入不可



浮造り(うずくり)板 ∞

グレードの高い、国産杉(上小無節)を使用し、特殊加工による木目の深さが特徴です。屋外でも使用できるよう、加圧式防腐・防蟻マイトレックACQ注入処理済です。表面に木材保護塗料(水性)「F☆☆☆☆(フォースター)」を塗装しております。

□ オーク色



M9581
2000×150×20mm
¥10,500 / 枚
重量:約4.5kg

M9582
2000×180×24mm
¥12,500 / 枚
重量:約6.0kg



□ チーク色



M9591
2000×150×20mm
¥10,500 / 枚
重量:約4.5kg

M9592
2000×180×24mm
¥12,500 / 枚
重量:約6.0kg



■ 関連商品

□ 浮造り板用木材塗料

取り寄せ品
納期 実働 4日
別途送料



オーク **M9585**
チーク **M9595**
250cc 水性塗料
¥1,670 / 本
重量:約0.25kg



オーク **M9586**
チーク **M9596**
500cc 水性塗料
¥3,400 / 本
重量:約0.50kg

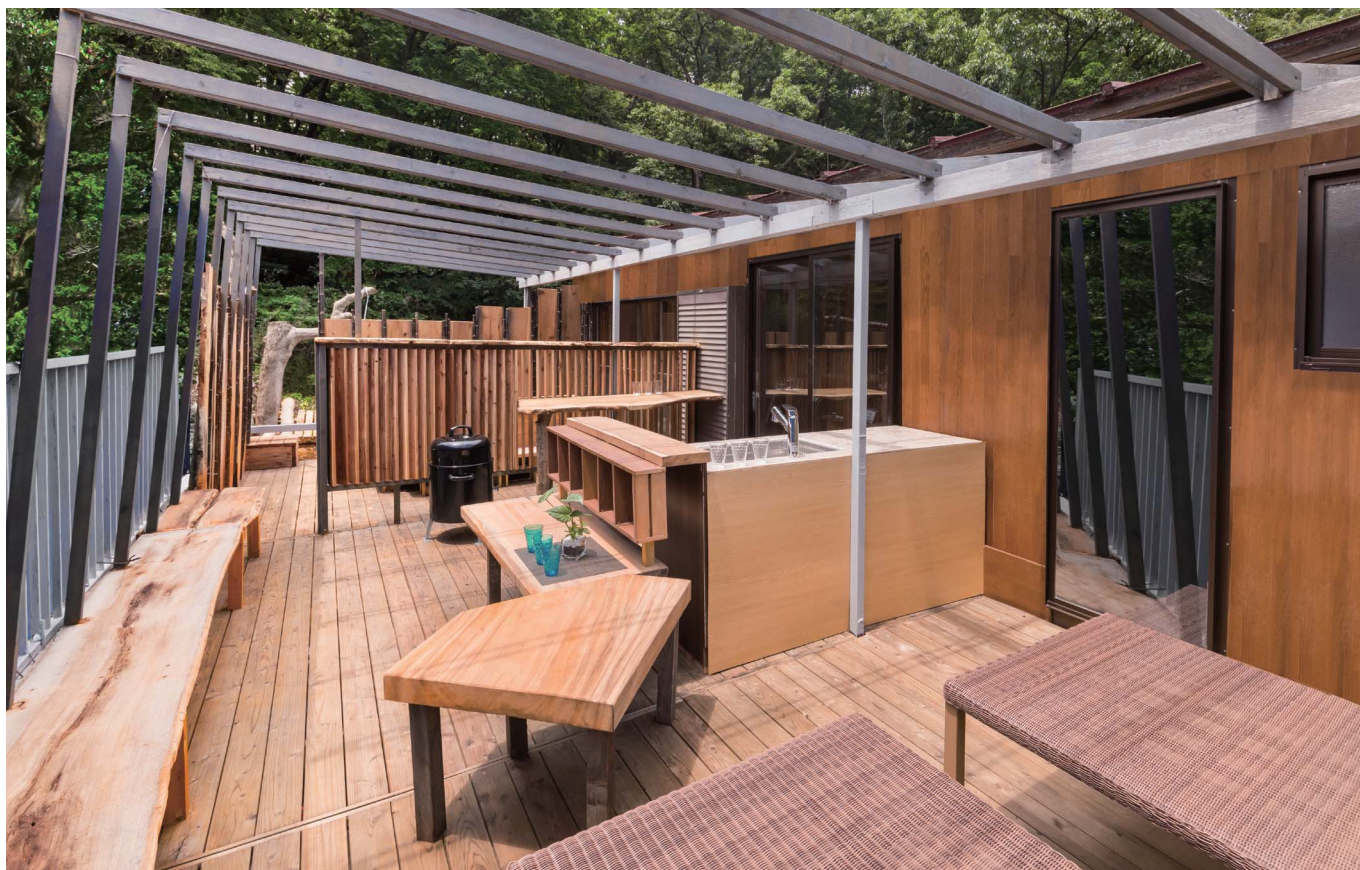
浮造り板についてのご案内

※ロットにより色調に差が生じますので、予めご了承下さい。
※切断した木口は、浮造り板用木材塗料で処理して下さい。
※表示価格には配送費は含まれておりません。
※P287「ウッド製品を使用する際の注意事項」を必ずご覧下さい。

日本 RIKCAD

F☆☆☆☆

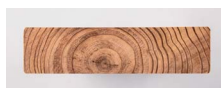
納期 実働 4日



屋久島地杉 ∞

日本の杉の原生種と呼ばれる屋久島の杉。芯材の赤身のみを使っております。

□ 床材 140幅(38mm厚)



※4ヶ所面取り

L=3000

M9360

¥5,800/枚

3000×140×38mm

節有り

L=4000

M9361

¥7,700/枚

4000×140×38mm

節有り

□ 大引き、柱材



L=3000

M9359

¥8,750/本

3000×90×90mm

節有り

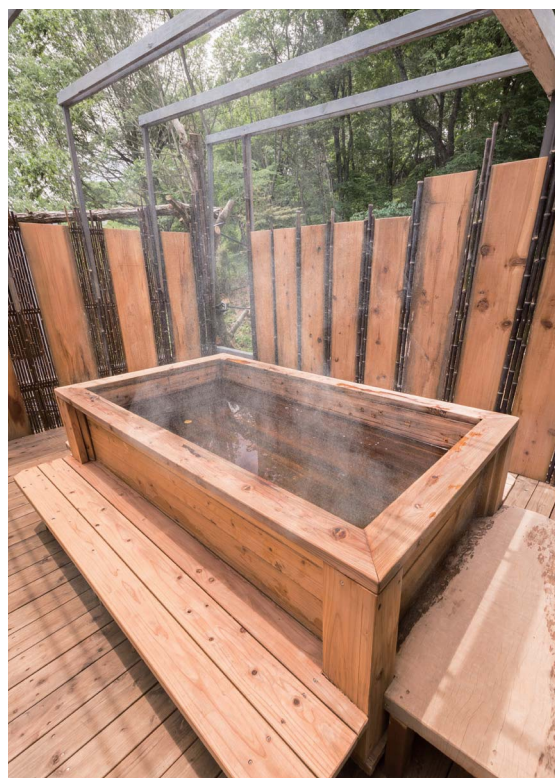
L=4000

M9364

¥14,000/本

4000×90×90mm

節有り



屋久島地杉についてのご案内

- ※加工後の小口面処理、また木材保護のため、P295のニッサンラロール乳剤のご使用をお勧めします。
- ※屋久島地杉は防腐、防蟻処理をしておりませんので、保護塗料の塗布をおすすめします。
- ※ウッドデッキ等の重量が掛かる使用の場合、下地材のピッチ寸法を最大500mm以内にして下さい。
- ※原板からのオーダー製作も対応可能です。納期は都度ご確認ください。
- ※P287「ウッド製品を使用する際の注意事項」を必ずご覧下さい。



日本

取り
寄せ品

納期
実働
5~10日

別途
送料



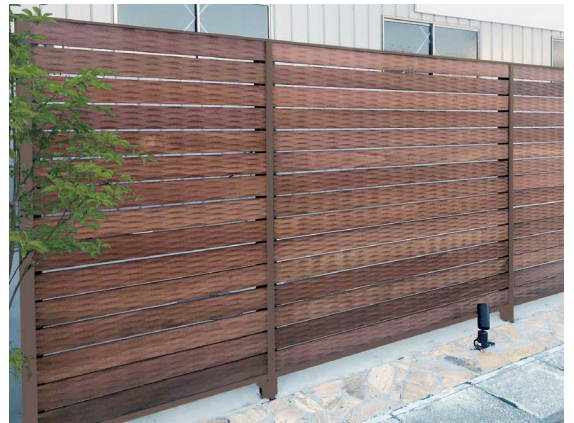
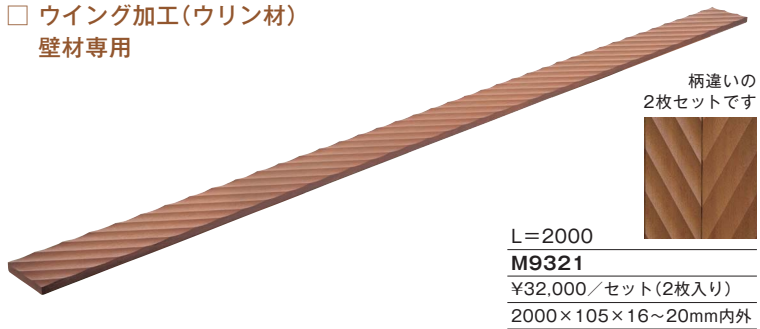
ピールドウッド ∞

片面のみデザイン加工を施した、新しい考え方のウッド材。

□ ウェーブ加工(ウリン材) 壁材専用



□ ウイング加工(ウリン材) 壁材専用



■ ウリン材の経年変化参考例

ウリン材はご使用いただいている間に色調が変化します。



ピールドウッドについてのご案内(ウリン材について)

- ※比重の高いウリンは小口割れが出やすい傾向がありますので、天然木の性質をご理解の上、ご了承下さい。
- ※耐久性に優れた木材ですが、経年変化で黄褐色が灰褐色に色調が変化します。(「ウリン材の経年変化参考例」参照)
- ※当初2~3ヶ月、樹脂成分が灰汁となってしみ出すことがあります。
- ※人畜無害ではありますが、白い布などにポリフェノール分を含有した赤茶色の樹脂液が付着したり、床に灰汁が付着します。ご家庭用塩素系漂白剤をかけ、ブラシでこすり、流水できれいに洗い流して下さい。
- ※すべて天然木です。色むらや目間の違い、板目・柾目など風合いの違いがあります。
- ※原材料が輸入品のため、ご注文前には納期の確認をお願いします。
- ※表示価格には配送費は含まれておりません。
- ※P287「ウッド製品を使用する際の注意事項」を必ずご覧下さい。

RIKCAD

壁専用	寸法図	受注生産品	納期 実働 30日
-----	-----	-------	-----------------



飢肥杉 (おびすぎ) ∞

赤身材を使用することで耐久性がアップ。

■ 飢肥杉(おびすぎ) 価格表

呼称		コード	規格寸法 (mm)	価格 (円)
飢肥杉 (未処理)	板材20	M9451	4000×20×90	4,400
		M9452	4000×20×140	6,850
	床材40	M9453	4000×40×90	8,800
		M9454	4000×40×140	13,700
		M9455	4000×40×190	18,700
		M9456	4000×40×240	23,640
	柱・大引	M9457	4000×90×90	19,950
飢肥杉 (AZN処理材)	柱・大引AZN	M9465	4000×90×90	26,400

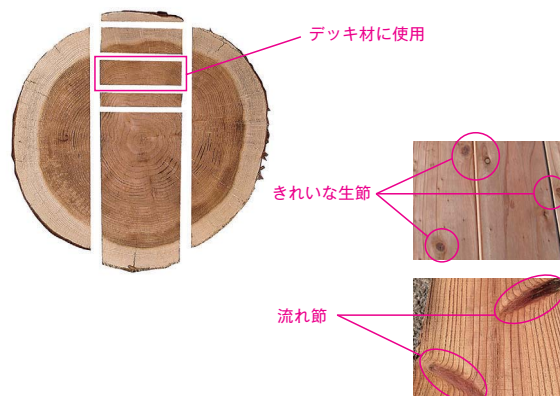
大径丸太からの特長ある木取り

飢肥杉赤身材の性能は、耐久性が高いとされるヒノキや米ヒバにも劣りません。しかし、赤身のみを使用するには太く育った木が不可欠です。飢肥杉赤身デッキ材に使用されるのは直径30cm以上(大部分は36cm以上)の丸太で、これは計画的な植林によってよく育った太い材を安定供給できる飢肥杉の強みだと言えます。

しかし、大径材であっても最適な木取りをしないと製品になってから木材が反ったり、割れたり、節の入り方が悪く、見栄えも悪くなってしまいます。

例えば、飢肥杉赤身デッキ材の特長である見た目がきれいな節は「生節(いきぶし)」(枝が生きたまま幹に包み込まれた節)と呼ばれます。飢肥杉は生節が多い(軽微な死節も混ざります)とされていますが、木取りが最適にできていないと流れ節といった見た目にもよくない製品になってしまうため、細心の注意を払いながら製材しているのです。

デッキ材以外の部分も内装材や幅広板、工芸品、バイオマス用チップなどとして、適材適所、余すことなく使用できます。



お子様やお年寄りに優しく安心

飢肥杉は年輪の幅が広いので、軽くて柔らかい木材です。肌に刺さるようなササクレがおきにくく、表面を滑らかにする仕上げ加工を施せば、さわり心地が大変気持ちよくなります。またクッション効果があるため、お子様の転倒等、思いがけないアクシデントに対しても安心感があります。

飢肥杉赤身材は耐水性があり、害虫にも強いので、無塗装でも使用でき、健康面でも安心です。

ササクレがおきにくい

クッション効果

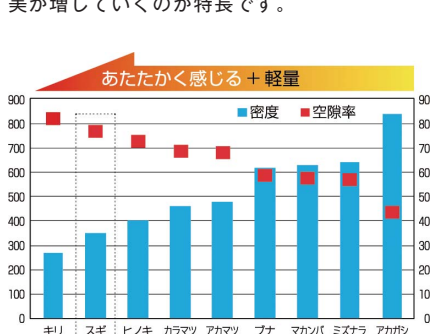
化学薬品不使用

※ AZN処理製品は安心・安全な薬剤処理

足裏が気持ちいい！夏はサラッと冬はあたたか

飢肥杉赤身材は足裏の汗を吸収してくれるので、夏場は足裏がサラッと感じます。また、スギは他の木材と比較しても低い熱伝導率なので、冬場はあたたかく感じます。低い熱伝導率の効果により、屋外のウッドデッキに使用する場合は、夏場の直射日光でも熱くなり過ぎることなく、素足で歩けます。

中でもオススメは浮造りです。表面の凸凹が見ただけではなく、足裏を程よく刺激し大変気持ちがいいです。使い込むほどに無垢材ならではの経年美が増していくのが特長です。



木材の密度と空隙率
資料:木材接着テスト 公益社団法人日本木材加工技術協会



飢肥杉(Gywood+AZN)の経年変化例



炎天下でも素足で歩ける

お手入れラクラク

■ 表面塗布用木材保存剤



ニッサンラロール乳剤 **NEW**
M9450
 ¥36,000/缶(900ml)
 使用方法:
 水で20倍に希釈してからご使用下さい。
 標準処理量:
 塗布、吹きつけ処理 300ml/m²

保存処理木材の加工後又は木材の保護に使用可能な表面塗布用木材保存剤です。
 (公財)日本木材保存協会の薬剤認定(A-5411)を取得しているため、安心してご使用頂けます。



飢肥杉赤身材のお手入れ方法は簡単です。屋外のウッドデッキ・無塗装でご使用の場合は、水を使ってデッキブラシ等でお掃除していただくだけで、足ざわりは滑らかになり、腐りの原因となる腐朽菌が落とされ、長持ちします。

屋内であれば、通常のお掃除と、汚れのある部分は硬く絞った布で拭いていただくだけです。定期的なワックス掛け等のメンテナンスは必要ありません。

飢肥杉赤身材は総赤身の材料なので色調に統一感があり、一般的な白木と赤身が混じった源平のスギ材より汚れが目立ちにくいのも特長です。

飢肥杉(おびすぎ)についてのご案内

- ※ご発注の際には在庫のご確認をお願いいたします。
- ※ウッドデッキ等の重量が掛かる使用の場合、下地材のピッチ寸法を、床板の場合800mm以内で施工して下さい。
- ※表示価格には配送費は含まれておりません。
- ※P287「ウッド製品を使用する際の注意事項」を必ずご覧下さい。

● 日本

取り寄せ品

納期
実働
5~10日



飢肥杉 (おびすぎ) ∞

木材保存処理薬剤AZN処理(乾式加圧注入防腐・防蟻処理工法)を施すことで優れた防腐・防蟻効果を発揮。Gywood(ギユッド)は表面硬度を上げ、傷に強いデッキ材です。

■ 飢肥杉(おびすぎ)+AZN処理材 価格表


呼称		コード	規格寸法 (mm)	価格 (円)	納期	
飢肥杉 (AZN処理材)	板材20AZN		M9461	4000×20×90	5,400	5~10日 都度問合わせ 5~10日
			M9462	4000×20×140	8,400	
	床材40AZN		M9463	4000×40×90	10,800	
			M9464	4000×40×140	16,700	
			M9466	4000×40×190	22,360	
			M9467	4000×40×240	28,250	
	柱・大引AZN		M9465	4000×90×90	26,400	

■ 飢肥杉(おびすぎ) Gywood+AZN処理材 価格表

呼称		コード	規格寸法 (mm)	価格 (円)	納期	
飢肥杉 (Gywood+AZN処理材)	床材25		M9470	3900×25×80	11,000	5~10日
			M9471	3900×25×130	17,900	

耐久性の高い鉄肥杉赤身材をより強く

素材自体が高耐久である鉄肥杉赤身材ですが、AZN処理(乾式加圧注入防腐・防蟻処理工法)を施すことにより、更なる高耐久性を実現しました。鉄肥杉赤身材は、AZN乾式注入防腐・防蟻処理によりAQ認証製品となります。公的規格が求められる公共建築、非住宅建築などに幅広くご活用できます。




AZN
乾式注入防腐・防蟻処理木材

AQ認証(優良木質建材等認証)とは

新たな木製品に対して第三者機関による客観的な評価を与えて市場流通を促していく制度です。(Approved Qualityの略)
JASと同等の信頼性のある規格で、品質性能評価基準があり、基準に合致したものを認定できます。

JASとAQ (例)屋外製品部材の場合
AQ認証 屋外製品部材1種=JAS K4相当
AQ認証 屋外製品部材2種=JAS K3相当



認定木質建材

この製品は品質性能が優れていることを証明したものです。
財団法人 日本住宅木材技術センター

AZN乾式注入の特長

■ 安心・安全なAZN

AZNは木材の腐れやシロアリからの被害を防止する日本農林規格(JAS)製材の該当薬剤です。厚生労働省基準毒性区分「LD50」の値において食塩よりも毒性が低い数値で「普通物」に分類される安心・安全な薬剤です。

1. 他の薬剤と比較して、少量で効果が得られる上に毒性が極めて低い薬剤で周辺環境を汚染する心配がありません。
2. AZNは水に不溶なため、処理木材から溶脱することなく、屋外に使用しても優れた効力を維持します。
3. 金属腐食性は通常の木材とほとんど変わらず、金物工法や金具との組み合わせなどにも適しています。
4. 焼却しても有害な燃焼ガスも発生しないので、通常の木材のように焼却できます。
5. 公的機関により「認定・認証」されている薬剤です。

- ・公益社団法人日本木材保存協会(JWPA)認定(認定番号 A-5464)
- ・公益財団法人日本住宅・木材技術センター優良木質建材等認定(AQ認証)の対象薬剤
- ・日本工業規格(JIS) JIS K 1570該当薬剤(AZN)
- ・日本農林規格(JAS) 製材の日本農林規格該当薬剤(AZN)

■ 材の色を維持

AZNは基本的に無色の薬剤ですので、木材の色の変化が小さく、自然木の風合いをそのまま生かすことができます。

■ 薬剤が深く入り込み寸法変化が小さいAZN処理(乾式加圧注入防腐・防蟻処理工法)

現在流通している多くの防腐・防蟻処理剤は湿式処理法です。AZNは日本唯一の乾式加圧注入処理です。水を一切使用しないため、木材を膨潤させず、処理後の収縮やねじれ、割れなどの発生が少なくなっています。

また、加圧してAZNを木材に注入するため、浸潤する量が多く、表面塗布処理とは薬剤の層が大きく異なるため、長期にわたり高い効果を発揮します。

表面塗布処理材



薬剤層が薄いため
少しの傷などで
薬剤のない
ところが
むき出しになる

湿式加圧注入材



水分を含んでいるため
環境により
寸法変化や変形
することがある

水溶性の薬剤のため、
寸法が3~5%膨潤する
水溶性は雨などで溶脱する可能性があり
材の色が変化するものが多い

乾式加圧注入材



AZN

油溶性のため、寸法変化が小さい
薬剤層が深い
薬剤が水に溶けないので溶脱しにくい
長期間効果を発揮



AZN処理(乾式加圧注入防腐・防蟻処理工法)装置
(写真提供: 兼松サステック株式会社)

■ AZN処理 使用実績例

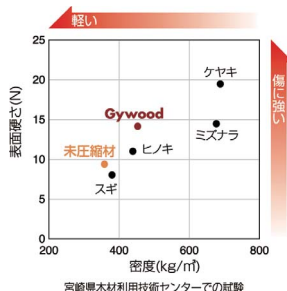
兼松サステック社の木材保存処理の技術が国立競技場に採用されました。高輪ゲートウェイ駅の大屋根、金沢駅前の鼓門など数多くの大型建造物に採用されています。



Gywoodの特長

■ 表面が硬く傷がつきにくい

スギをはじめ、国産の針葉樹は軽くて軟らかさがあるのが特長ですが、それゆえに木材の表面が傷つきやすく、使用する用途が限られていました。表面圧密テクノロジー「Gywood®」はスギなどの軟らかい針葉樹の表面だけを硬くすることで、広葉樹にも負けないような硬さを実現しました。右のグラフは「Gywood®」でどれだけ表面が硬くなったのか、どれだけ広葉樹に近づいたのかを比較しています。軽いのに広葉樹並みの硬さがあり、無加工の木材に比べ傷がつきにくくなっています。



鉄肥杉(おびすぎ)についてのご案内

- ※加工後の小口面処理、また木材保護のため、P295のニッサンラロール乳剤のご使用をお薦めします。
- ※ご発注の際には在庫のご確認をお願いいたします。
- ※ウッドデッキ等の重量が掛かる使用の場合、下地材のピッチ寸法を、床板の場合800mm以内で施工して下さい。
- ※表示価格には配送費は含まれておりません。
- ※AZN処理した木材の小口には、赤い印が入ります。
- ※P287「ウッド製品を使用する際の注意事項」を必ずご覧下さい。



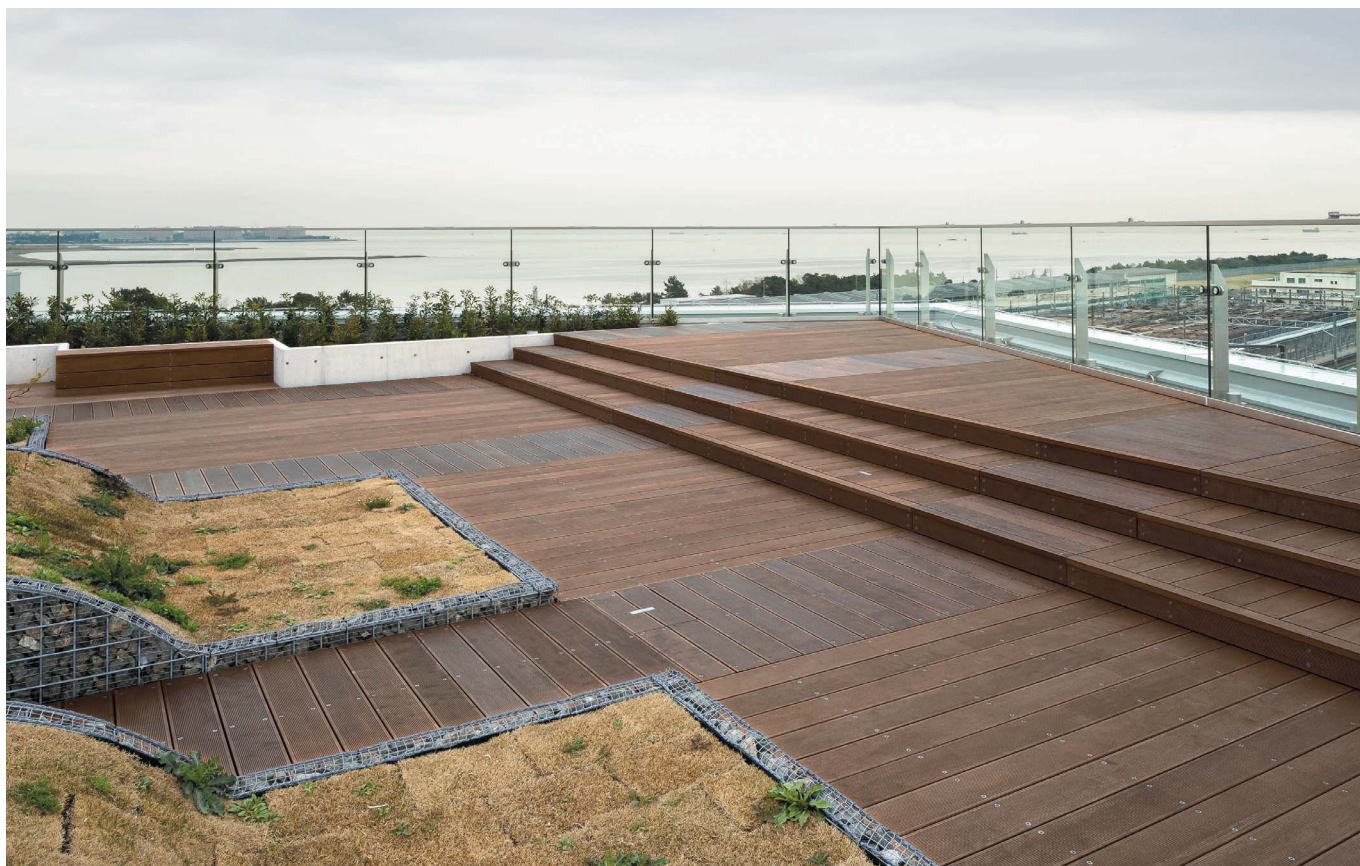
 日本

受注
生産品

取り
寄せ品

納期
実働
5~10日

M9466
M9467



ハイラバーウッド ∞

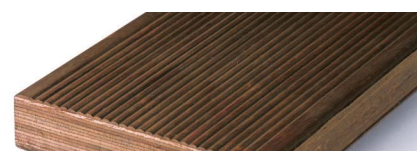


施工要領

樹液が出なくなったゴムノキを活用した環境配慮型エコ商品。
割れ、ささくれが非常に少なく、低フェノール樹脂を含浸させた単板を積層しているため、防腐蚀性、防水性、寸法安定性があります。両面で使用でき、独自サイズ(長さ・幅・厚み)の生産も可能です。

■ ハイラバーウッド 価格表

	呼称	コード	規格寸法 (mm)	価格 (円)	重量 (kg)	仕様	塗装
	板材 145幅 (20mm厚)	M9597	2000×145×20	5,600	4.8	片面リブ加工 (両面使い可能)	ウォールナット
		M9598	3200×145×20	8,900	7.7		
		M9599	4200×145×20	11,700	10.0		
	板材 145幅 (30mm厚)	M9614	2000×145×30	8,300	7.2		
		M9615	3200×145×30	13,300	11.5		
		M9616	4200×145×30	17,500	15.0		
	部材 70幅	M9617	2000×70×45	6,000	5.2	S4S (4面カンナ)	
		M9618	3000×70×45	9,000	7.8		
		M9619	4000×70×45	12,000	10.4		
	柱材 70角	M9620	2000×70×70	9,400	8.1		
		M9621	3000×70×70	14,000	12.1		
		M9622	4000×70×70	18,800	16.1		
	柱材 75×90	M9623	2000×75×90	12,900	11.1		
		M9624	3000×75×90	19,300	16.6		
		M9625	4000×75×90	25,800	22.1		



リブ加工

ハイパーウッド製造工程

ゴムの木の無垢材を1.7mm厚の単板に挽く
 ↓
 含水率を一定にするため、乾燥機で乾燥し安定させる
 ↓
 単板一枚ずつに低分子フェノール樹脂を含浸
 ↓
 含浸処理後の単板を接着、積層させ高温でプレス
 ↓
 表面にリブ加工(片面)、着色塗装を施す



ゴム園 樹液採取の様子

ハイパーウッドの原料となるゴムの木はゴム樹液を採取させるため管理された植林樹です。通常30年でゴム樹液が採れなくなり役目を終えます。

高性能

- **高い耐久性** 防水・防腐・防虫性能がある。
- **高い寸法安定性** 反りにくく、割れやササクレが非常に少ない。

性能データ

比重	曲げ強度	ヤング係数	圧縮強度	せん断強度
0.80~0.83g/m ³	t20:44.9~53.0Mpa t30:52.2~59.9Mpa	9.1~11.0Gpa	48.5~67.0Mpa	9.5~11.9Mpa

※「衝撃試験」「木材耐朽性試験」もすべて異常なしの結果です。

施工例



裸足利用の各種施設に



プールサイドや遊歩道にも



温泉地や商業施設でも



オリジナル形状の加工も可能です。
 別途お見積り下さい。

従来色(メルパウ)



新色(ウォールナット)

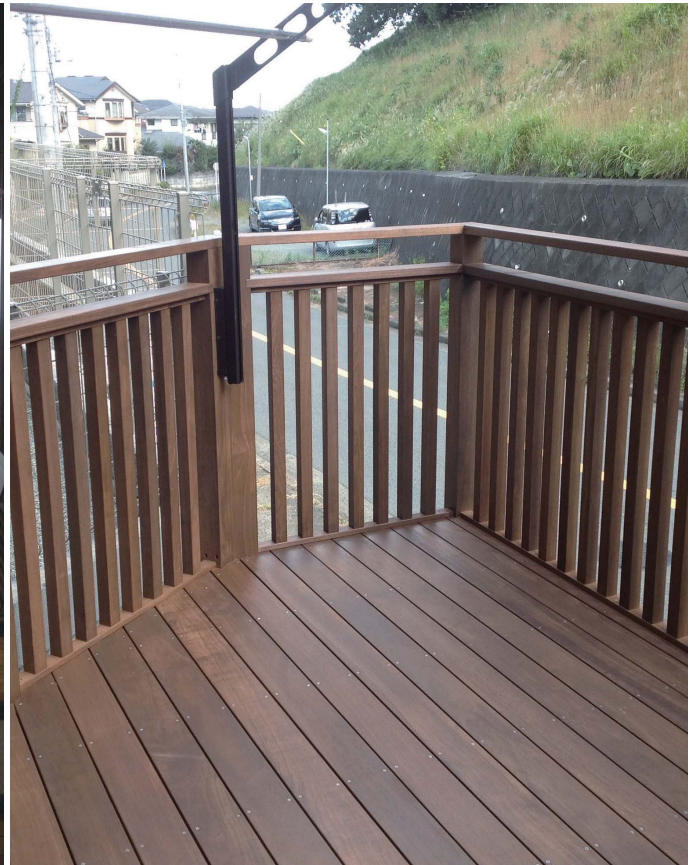


※在庫が無くなり次第新色に切り替わります。
 掲載単体画像は新色になります。

ハイパーウッドについてのご案内

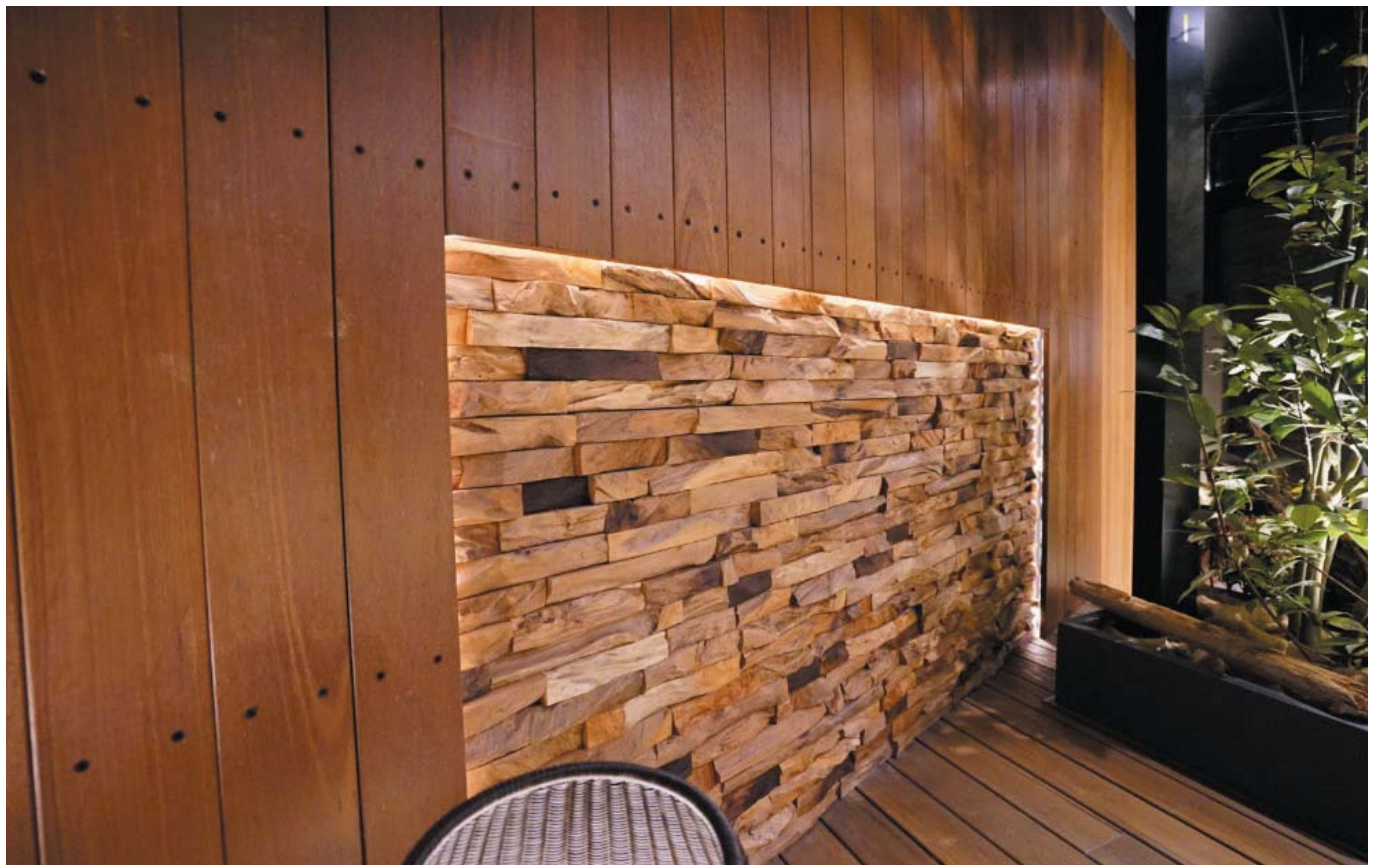
- ※ご使用いただく環境や経年変化により、色褪せやカビ等が生じる場合もございます。
- ※表示価格には配送費は含まれておりません。
- ※輸入品につき一時的に在庫切れの場合がございます。
- ※P287「ウッド製品を使用する際の注意事項」を必ずご覧下さい。







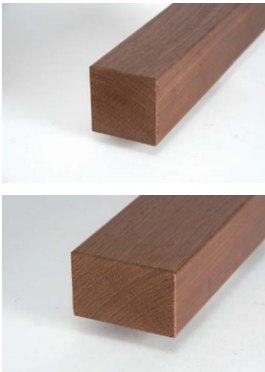
スマックウッド ∞

寸法安定性に優れ、施工性も良く、耐久性・防腐蚀性・防虫性が高いウッド材。
ハードウッドを薬剤を一切使わず、熱と水蒸気だけで高圧乾燥(サーモウッド処理)させているので
小さなお子様がデッキの上を裸足で歩いても安心です。

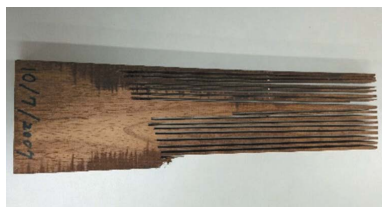


■ スマックウッド 価格表

4面プレーナー仕上げ、4面面取り加工

	呼称	コード	規格寸法 (mm)	価格 (円)
	床板20	M9322	1800×105×20	2,800
		M9323	2100×105×20	3,250
		M9324	2400×105×20	4,050
		M9325	2700×105×20	4,600
		M9326	3000×105×20	5,100
		M9327	3300×105×20	6,250
		M9328	4000×105×20	7,950
		M9329	1800×120×20	3,200
		M9330	2100×120×20	3,700
		M9331	2400×120×20	4,700
		M9332	2700×120×20	5,250
		M9333	3000×120×20	5,850
M9334	3300×120×20	7,150		
	床板30	M9335	1800×105×30	4,200
		M9336	2100×105×30	4,900
		M9337	2400×105×30	6,200
		M9338	2700×105×30	6,900
		M9339	3000×105×30	7,700
		M9340	3300×105×30	9,400
	根太・構成材	M9433	3300×45×45	6,100
		M9434	3600×45×45	6,600
		M9435	3900×45×45	7,150
		M9436	4000×45×45	7,700
		M9437	3300×45×55	7,450
		M9438	3600×45×55	8,050
		M9439	3900×45×55	8,800
		M9440	4000×45×55	9,400
		M9441	3300×45×70	9,400
		M9442	3600×45×70	10,300
		M9443	3900×45×70	11,200
M9444	4000×45×70	12,000		

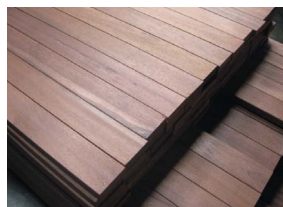
■ 反り、ねじれ、曲がりがない



高温乾燥している為、施工後も木材がまっすぐで木材が変形したり、ビスを飛ばしたりする事が有りません。

写真:13年経過しても、櫛形鋸目加工した木部はまっすぐのまま。

■ 色が揃っている



元の材はクリーム色ですが、高熱処理により茶褐色に変わります。熱を均一に通すため、色むらがほぼありません。

写真:切断面も同色

■ 仕上がり面がきれい



プレーナーをかけただけで、美しい仕上がり面になります。特に板目がきれいです。

■ 経年変化 参考例



スマックウッドについてのご案内

※経年変化で灰褐色に色調が変化しますのでご了承下さい(スマックウッドはヒート材のため、早くにシルバーグレーに変色します)。

※輸入品のため、在庫は流動的となりますので、ご発注の際には在庫のご確認をお願いいたします。

※ウッドデッキ等の重量が掛かる使用の場合、下地材のピッチ寸法を、

板厚20mmの場合500mm以内、板厚30mmの場合800mm以内で施工して下さい。

※表示価格には配送費は含まれておりません。

※P287「ウッド製品を使用する際の注意事項」を必ずご覧下さい。



マレーシア

取り
寄せ品

納期
実働
5~10日



ヴィンテージホワイト

エコアコールウッド ∞

国産杉の間伐材を低分子フェノール系木材保存剤「エコアコール」の処理により、木材の欠点である干割れや腐食を抑制した世界遺産にも採用されている高性能な保存処理木材です。



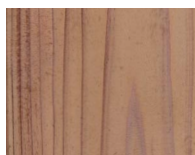
オールナット

■ エコアコルウッド 価格表 ※□□には下記の色見本()内の色番が入ります。無塗装は色番がありません。

	コード	呼称	仕様	規格寸法 (mm)	価格 (円)			重量 (kg)	納期
					無塗装	スタンダードカラー	アンティークカラー		
	M8400□□	床板	L = 2000	2000×130×38	6,300	7,800	8,800	約 5.5	無塗装：実働 6日 カラー：実働 11日
	M8401□□		L = 3000	3000×130×38	9,400	11,800	13,000	約 8	
	M8402□□		L = 4000	4000×130×38	12,600	15,700	17,000	約 11	
	M8403□□	幕板	L = 2000	2000×180×38	8,800	10,700	12,700	約 7.5	
	M8404□□		L = 3000	3000×180×38	13,200	16,000	19,000	約 11	
	M8405□□		L = 4000	4000×180×38	17,600	21,500	25,000	約 15	
	M8413□□	フェンス板	L = 2000	2000× 90×18	3,200	4,300	5,400	約 2	
	M8414□□		L = 3000	3000× 90×18	4,800	6,600	8,200	約 3	
	M8415□□		L = 4000	4000× 90×18	6,500	8,600	10,800	約 4	
	M8416□□		L = 2000	2000×130×18	4,500	5,700	7,200	約 3	
	M8417□□		L = 3000	3000×130×18	6,700	8,700	10,700	約 4.5	
	M8418□□	階段	L = 4000	4000×130×18	9,000	11,500	14,300	約 6	
M8419□□	L = 2000		2000×220×38	11,000	13,300	15,500	約 8		
M8420□□	L = 4000		4000×220×38	22,000	26,000	31,000	約 16		
	M8406□□	根太	L = 2000	2000× 90×38	4,300	5,500	6,600	約 4	
	M8407□□		L = 3000	3000× 90×38	6,500	8,300	10,000	約 6	
	M8408□□		L = 4000	4000× 90×38	8,600	11,000	13,000	約 8	
	M8409□□	柱材	L = 2000	2000× 90×90	9,700	11,500	12,500	約 8	
	M8410□□		L = 3000	3000× 90×90	14,700	17,200	18,300	約 12	
	M8411□□		L = 4000	4000× 90×90	19,600	22,000	25,000	約 16	

■ 色見本

□ 無塗装

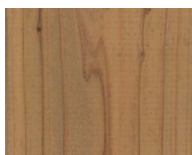


無塗装

□ スタンダードカラー



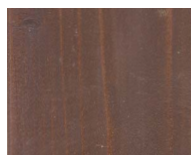
ホワイト (WH)



ライトオーク (LO)



チーク (TE)

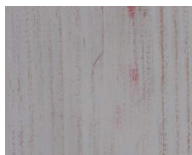


オールナット (WN)

□ アンティークカラー



ヴィンテージ
ホワイト (VW)



ヴィンテージ
グレー (VG)



ヴィンテージ
ネイビー (VN)

■ 関連商品

□ コーススレッド(組み立てビス)

材質:ステンレス



フェンス用
M8425
¥850/袋(50本入り)
長さ41mm

床・他用
M8426
¥850/袋(30本入り)
長さ65mm

□ タッチアップ塗料(7~12㎡/ℓ)(1回塗り)

スタンダード小
M8430□□
¥7,600/缶
0.7ℓ

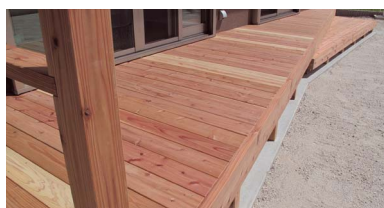
スタンダード大
M8431□□
¥21,600/缶
4ℓ

アンティーク小
M8432□□
¥9,800/セット
(0.7ℓ+0.2ℓ)

アンティーク大
M8433□□
¥38,000/セット
(4ℓ+3.2ℓ)

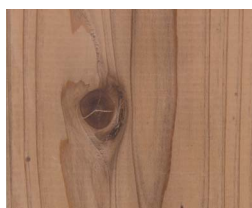
※□□には上記の色見本()内の色番が入ります。

■ 色調、木肌



無塗装においては個体差がありますが、色調や木目に差が生じますのでご了承下さい。

■ 「節」について



節(死節)がありますが、強度上問題ありません。

■ 曝露試験



屋外に14年経過



屋外に21年経過

エコアコルウッドについてのご案内

※板材・柱材を切断した場合には、切断面に別売のタッチアップ塗料を塗布して下さい。(無塗装は市販のものをご利用下さい。)

※工場より路線便配送となり梱包に注意を配慮しておりますが、キズ等生じた際には、同梱の補修塗料で補修をお願いします。(塗装品のみ同梱)

※その他、金具などの関連商品はP307をご参照下さい。

※P287「ウッド製品を使用する際の注意事項」を必ずご覧下さい。



スタンダードカラー/アンティークカラー

無塗装・ビス・塗料

ウリン ∞

群を抜く耐久性。最強のアイアンウッド。



「地球の未来を支えるウリン植林&アグロフォレストリープロジェクト」 当社はウリン植林基金に協賛しております。

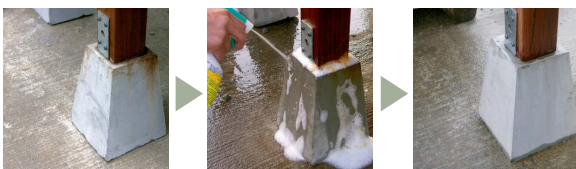


ウリン植林基金は、ウリンの輸出国であるインドネシアでの「熱帯雨林の生物多様性を担保するためのウリン植林植樹活動への支援」と、アグロフォレストリー推進における「持続可能な環境保全型農業推進のための支援」をテーマに展開しています。

ウリン材を販売するだけでなく、ウリンの植林とアグロフォレストリーの実施により、東カリマンタン島の山林を保全し、生物多様性や気候変動対策に貢献することができます。

■ 樹液除去参考写真

樹液の除去には塩素系漂白剤(参考品:キッチンハイター泡タイプ)が効果があります。








■ ウリン材の経年変化参考例

ウリン材はご使用いただいている間に色調が変化します。



□ ウリン材

				
部材 55 幅 (45mm 厚)	部材 70 幅 (45mm 厚)	板材 105 幅 (12mm 厚)	板材 (20mm 厚)	柱材

□ ウリン材 価格表

呼称	コード	仕様	価格 (円)	重量 (kg)	呼称	コード	仕様	価格 (円)	重量 (kg)	
部材 40 幅 (30mm 厚)	M9286	L=1000	800	約 1.3	板材 105 幅 (20mm 厚)	M9245	L=1000	1,650	約 2.4	
	M9287	L=1200	940	約 1.6		M9246	L=1200	1,960	約 2.9	
	M9288	L=1500	1,420	約 1.8		M9247	L=1500	2,950	約 3.7	
部材 55 幅 (45mm 厚)	M9290	L=1000	1,870	約 2.9		M9232	L=1800	4,920	約 4.2	
	M9291	L=1200	2,250	約 3.5		M9235	L=2000	5,430	約 4.6	
	M9292	L=1500	3,150	約 4.3		M9234	L=2500	6,860	約 5.8	
	M9293	L=1800	5,100	約 5.2		M9236	L=2700	7,370	約 6.3	
	M9294	L=2000	5,600	約 5.8		M9237	L=3000	8,600	約 6.9	
	M9295	L=2500	6,950	約 7.1		M9240	L=3300	9,520	約 7.7	
	M9296	L=2700	7,500	約 7.7		M9238	L=3600	10,500	約 8.4	
	M9297	L=3000	9,200	約 8.5		M9241	L=3800	11,000	約 8.8	
	M9298	L=3300	9,700	約 9.4		M9242	L=3900	11,300	約 9.1	
	M9299	L=3600	10,500	約 10.2		M9244	L=4000	12,150	約 9.3	
	M9300	L=3800	11,100	約 10.8		板材 120 幅 (30mm 厚)	M9252	L=1000	2,820	約 4
	M9301	L=3900	11,500	約 11.2			M9249	L=1200	3,370	約 4.9
M9302	L=4000	12,200	約 11.4	M9250	L=1500		4,950	約 6.2		
部材 70 幅 (45mm 厚)	M9303	L=1000	2,400	約 3.7	M9253		L=1800	8,400	約 7.2	
	M9304	L=1200	2,850	約 4.4	M9251		L=2000	9,320	約 8	
	M9305	L=1500	4,100	約 5.4	M9254		L=2500	11,700	約 10	
	M9306	L=1800	6,500	約 6.6	M9255		L=2700	12,600	約 10.7	
	M9307	L=2000	7,100	約 7.2	M9256		L=3000	15,100	約 11.9	
	M9308	L=2500	8,900	約 9.1	M9258		L=3300	16,500	約 13.1	
	M9309	L=2700	9,500	約 9.8	M9257		L=3600	18,000	約 14.5	
	M9310	L=3000	11,700	約 10.9	M9259		L=3800	18,900	約 15.1	
	M9311	L=3300	12,500	約 12	M9260		L=3900	19,300	約 15.5	
	M9312	L=3600	13,500	約 13	M9263		L=4000	21,000	約 15.9	
	M9313	L=3800	14,500	約 13.8	柱材 70 角		M9195	L=300	970	約 1.7
	M9314	L=3900	14,700	約 14.1			M9196	L=400	1,290	約 2.2
M9315	L=4000	15,900	約 14.5	M9201		L=500	1,790	約 2.8		
板材 105 幅 (12mm 厚)	M9147	L=1000	1,750	約 1.5		M9207	L=1000	3,830	約 5.4	
	M9148	L=1200	2,000	約 1.7		M9197	L=1500	6,800	約 8.1	
	M9149	L=1500	2,550	約 2.1		M9202	L=1800	11,400	約 9.7	
	M9150	L=1800	3,990	約 2.6		M9203	L=2000	12,700	約 10.8	
	M9155	L=1000	1,390	約 2.1		M9198	L=2500	16,000	約 13.5	
板材 90 幅 (20mm 厚)	M9156	L=1200	1,690	約 2.5		M9204	L=2700	17,100	約 14.5	
	M9157	L=1500	2,500	約 3.1		M9205	L=3000	21,500	約 16.2	
	M9221	L=1800	4,090	約 3.6		M9199	L=3300	22,300	約 17.8	
	M9225	L=2000	4,600	約 4		M9206	L=3600	24,300	約 19.4	
	M9222	L=2500	5,750	約 5		M9200	L=3800	25,700	約 20.5	
	M9226	L=2700	6,260	約 5.4		M9208	L=1000	6,350	約 9	
	M9227	L=3000	7,400	約 6		M9209	L=1200	7,570	約 11.2	
	M9223	L=3300	8,030	約 6.6	M9210	L=1500	11,100	約 13.4		
	M9224	L=3600	8,850	約 7.2	M9212	L=1800	18,900	約 16.1		
	M9224	L=3800	9,260	約 7.5	M9213	L=2000	21,000	約 17.8		
	M9229	L=3900	9,530	約 7.7	M9211	L=2500	26,300	約 22.3		
	M9230	L=4000	10,300	約 8	M9214	L=2700	28,300	約 24.1		
				M9215	L=3000	35,000	約 26.7			
				M9218	L=3300	36,800	約 29.5			
				M9216	L=3600	40,200	約 32.1			
				M9220	L=3800	43,400	約 33.9			

ウリン材についてのご案内

- ※比重の高いウリンは小口割れが出やすい傾向がありますので、天然木の性質をご理解の上、ご了承下さい。
- ※耐久性に優れた木材ですが、経年変化で黄褐色が灰褐色に色調が変化します。〔ウリン材の経年変化参考例〕参照
- ※デッキ及びフェンス等のウリン材パーツは、部材販売になっております。
- ※当初2~3ヶ月、樹液成分が灰汁となってしみ出すことがあります。
- ※人畜無害ではありますが、白い布などにポリフェノール分を含有した赤茶色の樹液が付着したり、床に灰汁が付着します。ご家庭用塩素系漂白剤をかけブラシでこすり、流水できれいに洗い流して下さい。
- ※すべて天然木です。色むらや目間の違い、板目・柃目など風合いの違いがあります。
- ※両木口に割れ止めの口ウを塗布して輸入しておりますが、この口ウ部分を切断してから取り付け下さい。口ウ部分が白化する可能性があります。
- ※輸入品のため在庫は流動的となりますので、ご発注前には在庫の確認をお願いします。
- ※金具などの関連商品はP307、ステップ取付金具の詳細については別冊データ集をご参照下さい。
- ※表示価格には配送費は含まれておりません。
- ※P287〔ウッド製品を使用する際の注意事項〕を必ずご覧下さい。

 マレーシア   インドネシア

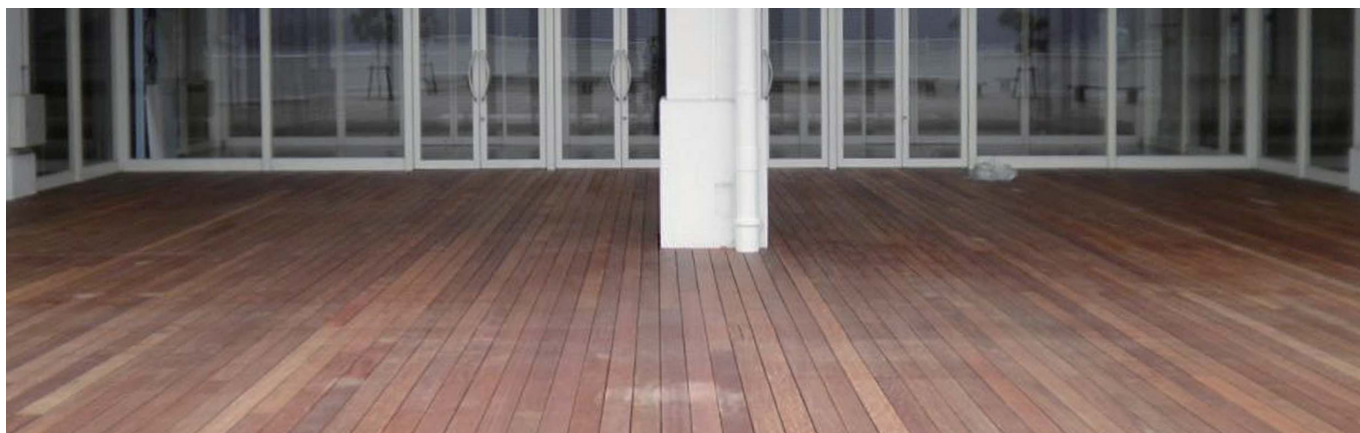
施工要領	取り寄せ品	納期 実働 5~10日
------	-------	-------------------

ウリン

ウリン

アマゾンジャラ ∞

南米ブラジル生まれのデッキ材。強くて明るい木肌が人気の素材。



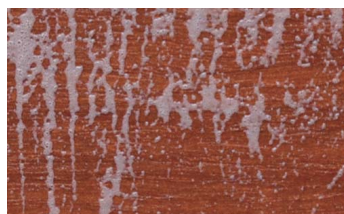
□ アマゾンジャラ材 価格表

	呼称	コード	仕様	規格寸法 (mm)	価格 (円)	重量 (kg)
	床材 105幅 (30mm厚) NEW	M8331	L=1800	1800 × 105 × 30	11,400	約 6.2
		M8332	L=2100	2100 × 105 × 30	13,200	約 7.3
		M8333	L=2400	2400 × 105 × 30	15,200	約 8.3
		M8334	L=2700	2700 × 105 × 30	17,000	約 9.4
		M8335	L=3000	3000 × 105 × 30	19,680	約 10.4
		M8336	L=3300	3300 × 105 × 30	21,550	約 11.4
		M8337	L=3600	3600 × 105 × 30	23,410	約 12.5
	板材 105幅 (20mm厚)	M8313	L=1800	1800 × 105 × 20	7,550	約 4.2
		M8314	L=2100	2100 × 105 × 20	8,750	約 4.9
		M8315	L=2400	2400 × 105 × 20	9,920	約 5.5
		M8316	L=2700	2700 × 105 × 20	11,300	約 6.2
		M8317	L=3000	3000 × 105 × 20	12,800	約 6.9
		M8318	L=3300	3300 × 105 × 20	14,000	約 7.6
		M8319	L=3600	3600 × 105 × 20	15,450	約 8.3
	柱材 70角	M8303	L=1800	1800 × 70 × 70	17,500	約 9.7
		M8304	L=2100	2100 × 70 × 70	20,450	約 11.3
		M8305	L=2400	2400 × 70 × 70	23,400	約 12.9
		M8306	L=2700	2700 × 70 × 70	26,200	約 14.6
		M8307	L=3000	3000 × 70 × 70	30,000	約 16.2
		M8308	L=3300	3300 × 70 × 70	33,000	約 17.8
		M8309	L=3600	3600 × 70 × 70	35,800	約 19.4
		M8310	L=3900	3900 × 70 × 70	38,900	約 21

■ 樹液について



樹液の除去には塩素系漂白剤が効果的です。
参考:キッチンハイター泡タイプ



※降雨や水などで材が濡れると、樹液成分が材の表面で泡立つ場合がありますが強度を含め使用に問題ありません。1~2回程度の泡立ちは発生しますが、以後殆ど発生致しません。

■ アマゾンジャラの経年変化参考例



アマゾンジャラはご使用いただいている間に色調が変化します。変化のスピードは比較的早いですが、強度を含め使用に問題ありません。赤褐色からシルバークレーへの経年変化をお楽しみ下さい。

アマゾンジャラ材についてのご案内

- ※比重の高いアマゾンジャラは小口割れが出やすい傾向がありますので、天然木の性質をご理解の上、ご了承下さい。
- ※耐久性に優れた木材ですが、経年変化で赤褐色が灰褐色に変化します。(「アマゾンジャラの経年変化参考例」参照)
- ※輸入品のため欠品することがありますので、発注の際には在庫をご確認下さい。
- ※デッキ及びパーツは、部材販売になっております。
- ※ステップ取付金具の詳細については別冊データ集をご参照下さい。
- ※板材はKD(人工乾燥材)、角材はAD(自然乾燥材)なので、角材は表面の乾燥割れや反りが目立つ場合がありますが、強度上問題ありません。
- ※表示価格には配送費は含まれておりません。
- ※P287「ウッド製品を使用する際の注意事項」を必ずご覧下さい。

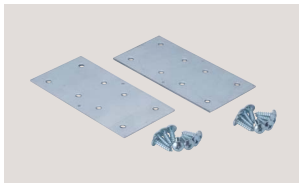


施工要領

取り寄せ品

納期
実働
4~10日

木材関連商品 ∞



束柱大引き連結金具セット
M9262N
¥4,600/セット
材質:亜鉛メッキ鋼板、
スチール(ビス)



ステップ取り付け
金具セット 1段用
M9273
¥3,100/セット
材質:亜鉛メッキ鋼板+塗装、
ステンレス(ビス)



ステップ取り付け
金具セット 2段用
M9274
¥4,900/セット
材質:亜鉛メッキ鋼板+塗装、
ステンレス(ビス)



※下穴をあける場合は無理に力を入れ
すぎると錐が折れる場合があります。

皿取錐(ドリルキーパー付き)★
M9168 5×28mm ¥10,600/セット
M9169 5×40mm ¥10,600/セット
M9170 5×52mm ¥10,600/セット
M9171 5×65mm ¥10,900/セット
M9172 5×75mm ¥10,900/セット
M9173 5×90mm ¥10,900/セット
材質:ハイス鋼、樹脂製(ドリルキーパー)
※寸法は適応板材取付ビスのサイズです。



交換用内錐★	対応商品
M9135 ¥4,250/本	M9168
M9136 ¥4,250/本	M9169
M9137 ¥4,250/本	M9170
M9138 ¥4,250/本	M9171
M9139 ¥4,600/本	M9172
M9140 ¥4,600/本	M9173

材質:ハイス鋼



※1 専用のスクエアビット(四角形)が
1箱に1本付いてきます。

※12mm厚には5×28mmのビス、20mm厚には5×40mmのビス、
30mm厚には5×52mmのビスをお使い下さい。

板材取付ビス★
M9161 5×28mm(230本入り)
M9162 5×40mm(200本入り)
M9163 5×52mm(160本入り)
M9158 5×65mm(130本入り)
M9159 5×75mm(100本入り)
M9160 5×90mm(75本入り)
¥10,700/箱
材質:SUS305J1



※2 専用のスクエアビット(四角形)が
1箱に1本付いてきます。

板材用トラスビス★
M9164 5×28mm(180本入り)
M9165 5×40mm(150本入り)
¥11,000/箱
材質:SUS305J1

柱固定金具

- 自然木の柱の施工性とメンテナンスに優れた埋め込み金具です。
- 2本の貫通ボルトで柱をしっかり固定します。



柱固定金具70角用
M9570
¥6,900/セット
80×50×340mm

柱固定金具90角用
M9571
¥7,200/セット
100×50×340mm
材質:スチール(粉体塗装)



柱支持金具70角柱用
M9289N
¥4,400/セット
140×70×85mm

柱支持金具90角柱用
M9553
¥5,300/セット
160×90×85mm
材質:亜鉛メッキ鋼板+塗装、
ステンレス(ビス)

(セット内容)
本体×1
六角ボルトM10 SUS(粉体塗装)×2
六角ナットM10 SUS(粉体塗装)×2
平座金M10 SUS(粉体塗装)×4

※表示価格には配送費は含まれておりません。

取り
寄せ品
納期
実働
4~10日
★のみ



チークウッドファニチャー ∞

高級なチーク材で、伸縮や反りが少なく、耐久性にも優れているガーデンアイテムです。



メンテナンス
について

□ ベッド



ロンガー GFC-6
M9495 ¥201,000/基
 W600×D2100×H300mm
 オイル加工あり

□ テーブル



サイドテーブル TST-10
M9486 ¥42,000/基
 W500×D500×H500mm
 オイル加工無し



バンドウンテーブル GFT-12
M9485 ¥178,000/基
 φ1200×H720mm
 オイル加工無し

□ ベンチ



スクエアテーブル TQS-9090
M9487 ¥130,000/基
 W900×D900×H725mm
 オイル加工無し



ピクニックベンチ GFC-PB
M9497 ¥105,000/基
 W1550×D500×H400mm
 オイル加工あり



ニューピクニックベンチ NPB-15
M9500 ¥150,000/基
 W1550×D525×H400mm

ニューピクニックベンチ NPB-18
M9501 ¥173,000/基
 W1850×D525×H400mm

いずれもオイル加工あり



□ ベンチ



ウブドゥベンチ DUB
M9496 ¥210,000/基
 W1580×D650×H870×SH410mm
 オイル加工あり



フローレスベンチ GFB-15
M9498 ¥212,000/基
 W1540×D650×H940×SH400mm

フローレスベンチ GFB-18
M9499 ¥244,000/基
 W1810×D650×H890×SH400mm

いずれもオイル加工あり

□ チェア



フォールディングチェア AFC
M9490 ¥56,000/基
 W400×D580×H920×SH420mm
 オイル加工無し



ツナミチェア DDC
M9491 ¥65,500/基
 W410×D550×H880×SH410mm
 オイル加工無し



スタッキングチェア ASC
M9492 ¥64,000/基
 W600×D580×H900×SH420mm
 オイル加工無し

チークウッドファニチャーについてのご案内
 ※本製品のメンテナンス方法についてはQRコードでご覧下さい。

インドネシア

取り
 寄せ品

納期
 実働
 4~10日

別途
 送料



木製品 ∞

アイアンウッド(ウリン)で製作したガーデンアイテムです。

□ 段々花壇(ウリン)

手軽にミニ花壇が作れ、四季折々のお花を楽しめます。



※2022年より板幅が120mmから105mmに変更されました。



1型 300×105
M9180 ¥3,200
 300×50×300mm
 重量:約1.2kg



1型 450×105
M9181 ¥3,500
 450×50×300mm
 重量:約1.5kg



1型 900×105
M9182 ¥4,200
 900×50×300mm
 重量:約2.6kg



2型 300×210
M9183 ¥4,500
 300×50×450mm
 重量:約2.1kg



2型 450×210
M9184 ¥4,700
 450×50×450mm
 重量:約2.9kg



2型 900×210
M9185 ¥5,600
 900×50×450mm
 重量:約4.9kg



木製品(ウリン)についてのご案内

- ※耐久性に優れた木材ですが、経年変化で黄褐色が灰褐色に色調が変化しますのでご了承下さい。
- ※段々花壇の施工は木製のあて板を利用して、木槌で少しずつ杭を打ち込んで下さい。
- ※当初2~3ヶ月、樹液成分が灰汁となってしみ出すことがあります。
- ※人畜無害ではありますが、白い布などにポリフェノール分を含有した赤茶色の樹液が付着したり、床に灰汁が付着します。ご家庭用塩素系漂白剤をかけブラシでこすり、流水できれいに洗い流して下さい。
- ※すべて天然木です。色むらや目間の違い、板目・柱目など風合いの違いがあります。
- ※P287「ウッド製品を使用する際の注意事項」を必ずご覧下さい。

RIKCAD

寸法図

受注
生産品

納期
実働
14日

別途
送料



□ ユニット(ウリン)



ユニット1
M9277
¥21,000/セット
500×500×40mm 重量:約6.2kg



※連結イメージ



ユニット2
M9278
¥29,000/セット
500×500×225mm 重量:約12.6kg



ユニット3
M9279
¥33,000/セット
500×500×450mm 重量:約17kg

□ イージーフラワーボックス(ウリン)

置くだけで簡単に癒やし空間を作ります。

RIKCAD

寸法図



M9188
¥49,800
870×870×270mm 重量:約35kg



□ イージーデッキパネル(ウリン)

置くだけで簡単に快適な空間を作ります。

RIKCAD

寸法図



M9187
¥32,000
870×870×60mm 重量:約26kg



付属品名	付属品画像	使用方法
ユニット1用 連結部材 ※ユニット1枚につき、連結部材大、小1本ずつ付きます。	(大) (小)	
ユニット2、3用 連結金具 ※ユニット1枚につき、連結金具大(M8×L150mm)、小(M8×L50mm)1本ずつ付きます。		
	柱材と柱材の連結用(大) 板材と板材の連結用(小)	

木製品(ウリン)についてのご案内

- ※耐久性に優れた木材ですが、経年変化で黄褐色が灰褐色に色調が変化しますのでご了承下さい。
- ※ユニットを施工する際、高さ調整用ゴムパッキンは付属しておりませんので、現場でのご用意をお願いします。
- ※イージーデッキパネル、イージーフラワーボックスをベランダや屋上に施工する際は、不陸調整のため人工芝を使用すると便利です。
- ※イージーフラワーボックスの内部には、土壌の流出防止に不織布等の使用をお勧めします。
- ※イージーフラワーボックスをベランダや屋上に設置する際は、耐根シートを必ず敷いて下さい。
- ※当初2~3ヶ月、樹液成分が灰汁となつてしみ出すことがあります。
- ※人畜無害ではありますが、白い布などにポリフェノール分を含有した赤茶色の樹液が付着したり、床に灰汁が付着します。ご家庭用塩素系漂白剤をかけブラシでこすり、流水できれいに洗い流して下さい。
- ※すべて天然木です。色むらや目間の違い、板目・柱目など風合いの違いがあります。
- ※P287「ウッド製品を使用する際の注意事項」を必ずご覧下さい。

受注 生産品 納期 実働 14日 別途 送料



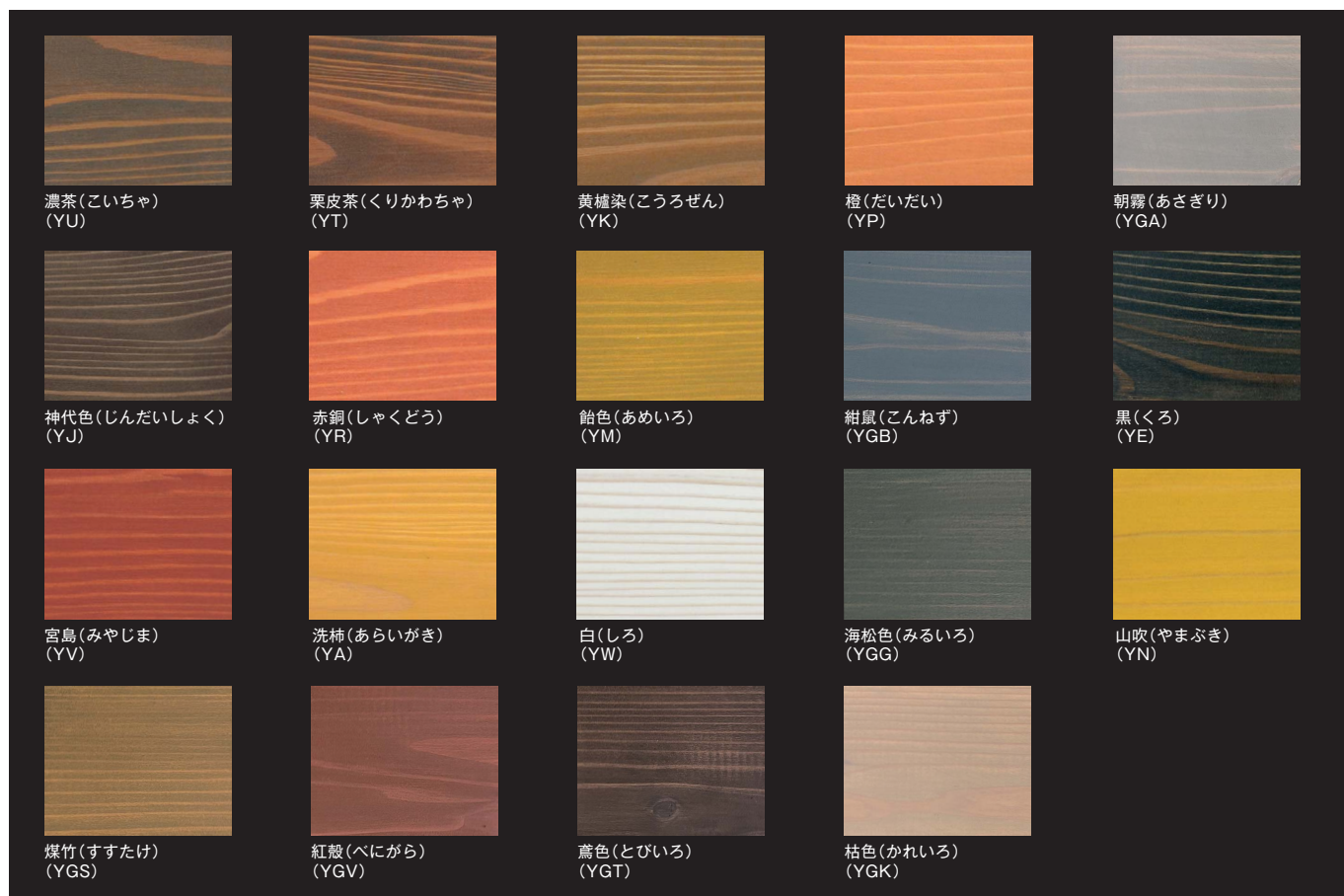
いろは「国産自然塗料」の特長

- 木に皮膜を作らず優しく浸透する塗料です。木の呼吸を妨げません。
- 住む人はもちろん塗る人の健康にも配慮し、厳選した天然成分を使用しています。
- 気温の変化や紫外線による塗装面の劣化が少なく、木材の美しさを長期にわたって保ちます。
- 光沢をおさえ、木の素材感を感じられる、しっとり落ち着いた自然な風合いに仕上がります。撥水性も良いため、木材の表面に水シミや汚れがつきにくくなります。
- 塗装作業は、木にしみ込ませるようにハケやウエスで塗るだけでとても簡単です。抜群の着色力に加え、塗料の伸びも良いので作業効率もアップ。建築コストの削減にもつながります。

いろは（国産自然塗料）☆

日本古来の天然顔料「ベンガラ」から生み出された、日本の風土によく似合う美しく、人にも環境にも優しい国産の自然塗料です。

■ 屋内・屋外兼用 カラー（色番）



M8441□□ ¥10,500/缶(0.8L)
 M8442□□ ¥29,000/缶(3.5L)
 M8443□□ ¥99,000/缶(16L)
 ※品番□□には、上記()内の色番が入ります。

■ 適応品

P292 屋久島地杉(全品)
 P294~297 飫肥杉(全品)・飫肥杉AZN処理材(全品)
 P303 エコアコールウッド(無塗装)
 標準使用量: 50~70g/㎡(2回塗り)
 0.8L/缶約11~16㎡分

いろはについてのご案内

- ※いろはカラー（着色タイプ）の場合、缶の底に顔料が沈殿しているため、ご使用前に容器をよく振り、十分に混ぜてからご使用下さい。
- ※塗装素材は含水率20%以下の木材にご使用下さい。雨や水洗い等で木材が濡れた状態で塗装しないで下さい。
- ※木材の種類により仕上がりの色が異なりますので、必ず試し塗りをして色を確認してからご使用下さい。
- ※本製品は揮発性の為、取扱い及び保管にご注意下さい。
- ※塗装される前に必ず別冊データ集の施工要領をご確認下さい。



日本

施工要領

取り寄せ品

納期
実働
4日

別途送料

木材施工例



取り寄せデッキ材商品

全て輸入品のため寸法、価格、在庫数量については都度お問い合わせ下さい。

イペ
原産国：ブラジル、南米



ウェスタン
レッドシダー
(米杉)
原産国：カナダ、北米



オーストラリア
サイプレス
(豪州ヒノキ)
原産国：オーストラリア



セランガンバツ
(バンキライ)
原産国：東南アジア

