

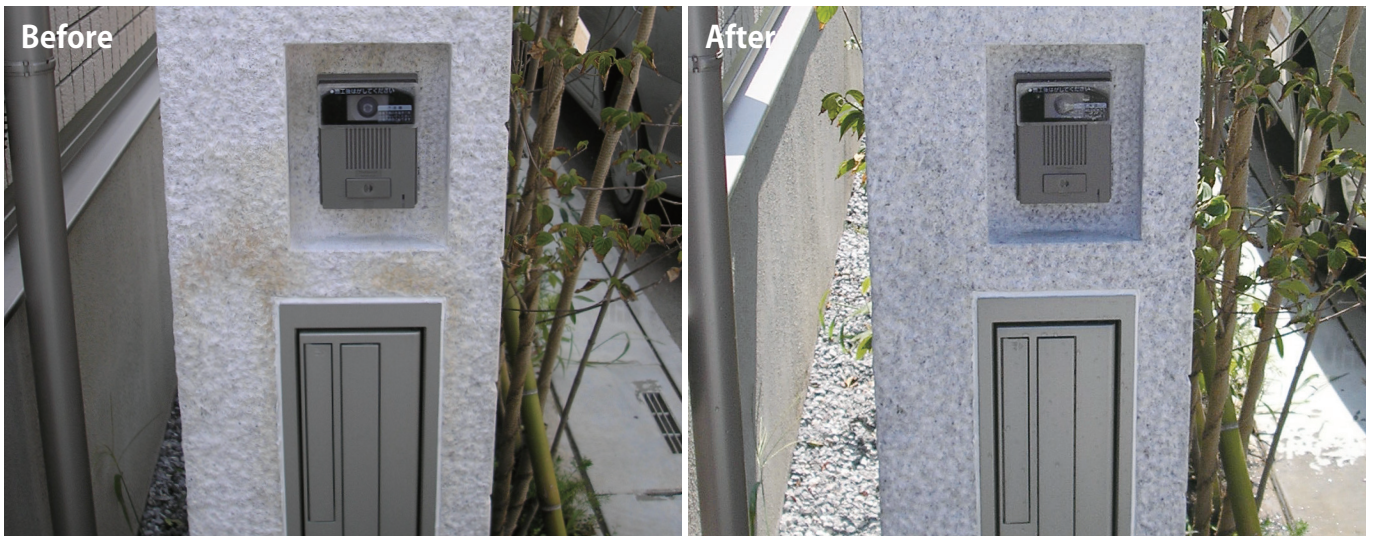
Subsidiary Material

副資材

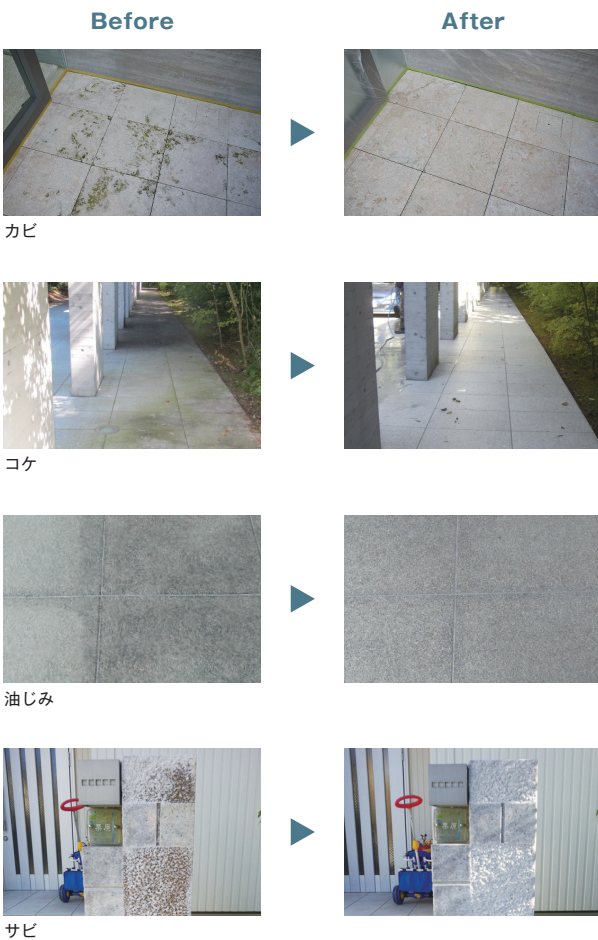
リバイブマテリアル	503
自然石保護剤・防汚剤	504
石材用洗淨剤	505
接着剤・目地材	506
石材工具	508

リバイブマテリアル

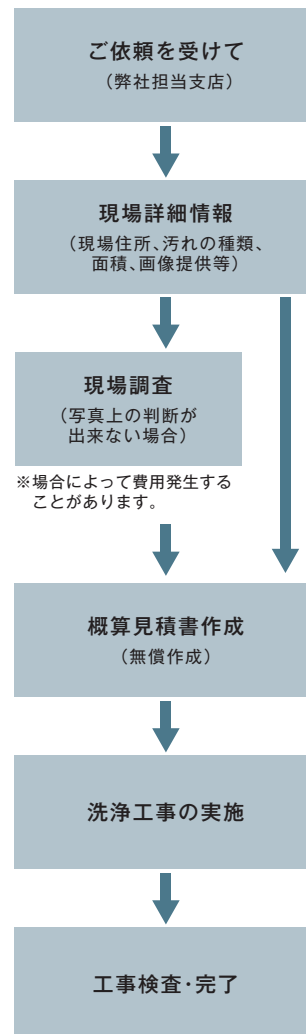
施工された商材の美観を長く保つために、メイクランドは商材の再生の手伝いをします。
カビ、サビ、汚れ等のクリーニングのご相談に応じます。



■ 現場の事例



■ ご依頼の流れ



リバイブマテリアルについてのご案内

- ※現場調査には調査費が発生する場合があります。(都度見積もりになりますのでご了承下さい。)
- ※商材の汚れの種類、程度によって完全に取れない場合がありますので予めご了承下さい。
- ※汚れを取る洗浄剤により、商材の本来の色が退色する場合がありますのでご了承下さい。

自然石保護剤・防汚剤



商品データ

石材やタイルなどを、しっかり保護。

クレストン 吸水性の高いテラコッタタイル等の多孔質石材等の「多孔質石材用浸透性保護剤・防汚剤」



■ 特長

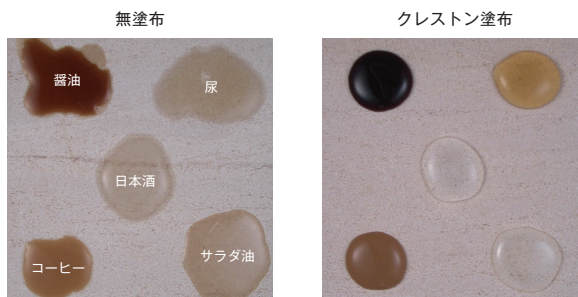
- クレストンを塗布すると、基材内部に浸透して優れた撥油性と撥水性を持った保護層を形成し、汚れの浸透を抑制するため、汚れにくく、また汚れても容易に除去出来るのでメンテナンスの負担を軽減します。
- 石材の吸収率を著しく低下させ、裏面からの水分・不純物の吸い上げを防ぎ、凍結によるヒビ割れ・劣化・風化を抑制・防止します。
- 石材の風化・劣化・エフロレッセンス(白華)・サビの表面発生を抑制し長期にわたり保護します。

■ 用途

スカンジナビア クォーツ、アンティークムーン、スタックス モネ、スタックス リーフ、グラニート、オリエンタルレガシー、バックボード、ムーンブラック、ウォルケーノストーン、おがせ石、戸隠石、志賀石、揖斐黒石、大谷石、芦野石、十和田石、抗火石(ネオエックス)、琉球石灰岩、六方石、アインストーン、六方飛び石、エルドラドクォーツ、トレントストーン、フランドル・ボルフィリ、ウォロストーン、ジャワ鉄平、ミルストーン、スプリットマーブル、ジャーブルストーン、サンドストーン、ブイグラニット(黒)、アーバングラニット(黒)、レンガ、レトロブリック、ミューラブリック、コンビニブリック・レンガ、ウォールストーン、三波石、メティリーストーン

- 標準使用量: 5~15㎡/ℓ (2回塗り)

■ クレストン防汚性比較試験 (使用石材: ライムストーン)



▼ 72時間後水洗い ▼



品名	品番	内容量
クレストン	TEC4	4L
	TEC16	16L

F☆☆☆☆

価格は各支店にお問い合わせ下さい。(別途送料)

アリストン 御影石・大理石・テラゾー・磁器タイル・セメント目地等の「浸透性保護剤(自然色仕上げ)」



■ 特長

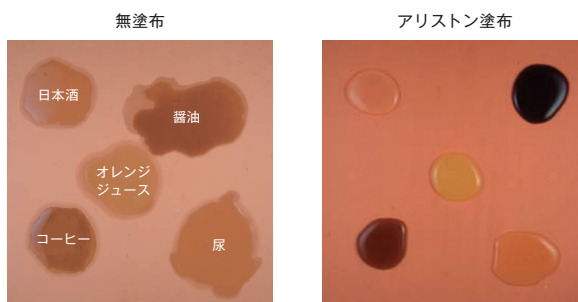
- アリストンを塗布すると、基材内部に浸透して優れた撥油性と撥水性をもった保護層を形成し、汚れの浸透を抑制するため、汚れにくくまた汚れても除去し易くメンテナンスの負担を軽減します。
- 石材の吸収率を著しく低下させ吸い上げを防ぎ、凍結によるヒビ割れ・劣化・風化を抑制・防止します。
- 石材の風化・劣化・エフロレッセンス(白華・はなたれ)・サビの表面発生を抑制し長期にわたり保護します。
- 石材・タイル等の色合いを損なわず自然な風合いに仕上げます。

■ 用途

ストーン クォーツ、ビルドマテリアル、ブラックスレート、グラファイトスレート、C・ダブルフェイス、トスカーナシーナリ、コーピング、木曽石、美濃石、諏訪鉄平、デュオストーン、アンダルストーン、ブイグラニット(黒以外)、アーバングラニット(黒以外)、バルバ、ストール、MLタイル、K2タイル、パイタイル、サッカラ、NYタイル、ロックアイテム、M・ラビリス、カンドリアピッツ、モザイクストーン、ブロードウェイ、コテージ、ミラネーゼ、アンシエント、ストーンジョイント

- 標準使用量: 15~50㎡/ℓ (2回塗り)

■ アリストン防汚性比較試験 (使用石材: テラコッタタイル)



▼ 72時間後水洗い ▼



品名	品番	内容量
アリストン	TEA4	4L
	TEA16	16L

F☆☆☆☆

価格は各支店にお問い合わせ下さい。(別途送料)

石材用洗剤

石材を傷めずに強力洗浄。



商品データ

イシクリン 漂白力に優れ、軽度の汚れに最適な石材用洗剤です。



■ 特長

- 石材に付着したシミ、汚れ、油、非樹脂系ワックス等に対して強力な浸透力・乳化力・漂白力・優れた分散力で洗浄。
- 石材を傷めない中性タイプですので安心して使用できます。

■ 用途

大理石、御影石、擬石、コンクリート、タイル、セメント目地等の洗浄。
日常清掃、定期清掃における石材床洗浄。

- 標準使用量：7～10㎡/ℓ（原液使用時）

品名	品番	内容量
イシクリン	TEI4	4L
	TEI18	18L

価格は各支店にお問い合わせ下さい。（別途送料）



施工前



施工後

トーレス 強力サビ取り剤、石材から金属系まで幅広く対応。



■ 特長

- 石材や金属に付着したサビ、汚れ、水アカ、雨じみ、黄ばみ等を強力に洗浄。
- 基材を傷めない中性タイプですので安心して使用できます。

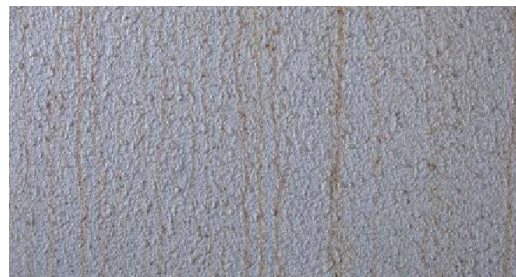
■ 用途

大理石、御影石の鏡面、タイル、コンクリート等についたサビ、黄ばみを洗浄。
アルミ、ステンレス、真鍮、銅等の金属の表面に付着したサビ、手垢、黒ずみの洗浄。

- 標準使用量：7～10㎡/ℓ（原液使用時）

品名	品番	内容量
トーレス	TET1	1L
	TET4	4L
	TET18	18L

価格は各支店にお問い合わせ下さい。（別途送料）



施工前



施工中



施工後

接着剤・目地材

カケン外エポ 衝撃を吸収する弾性タイプの屋内外壁面用石材・タイルエポキシ接着剤。

■ 特長

- 弾性タイプで下地の振動等の外力を吸収し、高い接着性を示します。
- 主剤(淡いオレンジ)と硬化剤(淡いグリーン)を混合すると白色になり、混合状態が目で確認できます。
- ダレが少なく作業性に優れ、石材および下地の不陸調整が可能です。
- 硬化物は白色系になりますので施工後目立ちにくく、石の下に透けません。

■ 用途

屋内外壁面への石材・タイルの接着

- 容量 20kgセット(主剤10kg、硬化剤10kg)
 標準使用量 点付け(1点約30g) 2.0~2.5kg/m² 8~10m²/20kg
 適合 モルタル コンクリート 合板 ベニヤ 鉄
 (金属の場合は下地処理が必要になります。)



品名	品番	容量
カケン外エポ	TEKS20	20kgセット(主剤:10kg 硬化剤:10kg)

価格は各支店にお問い合わせ下さい。(別途送料)

F☆☆☆☆

タイルメントEPS-30 屋内壁面用の石材用エポキシ接着剤。

■ 特長

- 主剤(淡いピンク)と硬化剤(淡いグリーン)を混合すると白色になり、混合状態が目で確認できます。
- ダレが少なく作業性に優れ、石材および下地の不陸調整が可能です。
- 硬化物は白色系になりますので施工後目立ちにくく、石の下に透けません。
- 600角、厚み20mmまでの石材に適しています。

■ 用途

屋内の壁面

- 容量 20kgセット(主剤10kg、硬化剤10kg)
 標準使用量 1.6~2.5kg/m² 8~12m²/20kg
 適合 モルタル コンクリート PC板 合板 ボード類



品名	品番	容量
タイルメントEPS-30	TETM30	20kgセット(主剤:10kg 硬化剤:10kg)

価格は各支店にお問い合わせ下さい。(別途送料)

F☆☆☆☆

スーパーウレタック

■ 特長

- 軟質塩ビシートなどの施工に適しています。
ウレタン樹脂系の耐水接着剤です。

■ 用途

屋外及び屋内の床面(ヘキサ50推奨)

- 容量 16kg/缶
 標準使用量 300~400g/m² 2.5~3.3m²/kg

■ 性質

外観	灰色 粘稠液
主成分	ウレタン樹脂
待ち時間	張付け可能時間
5℃	20~30分 60分以内
23℃	10~20分 50分以内
35℃	約10分 40分以内

■ 使用方法

モルタル下地の場合

- 下地は平坦・平滑に仕上げ、施工後2週間(冬季は4週間)以上養生し、よく乾燥していることを確認します。
- 下地面及び床材のゴミ・ホコリ・油分・錆・塗料などは、接着不良の原因となりますので、取り除いて下さい。



品名	品番	容量
スーパーウレタック	19360160	16kg

価格は各支店にお問い合わせ下さい。(別途送料)

F☆☆☆☆

テラタイト(内外装) 石材・タイル用屋内外用ポリマーセメント。

■ 特長

- ダレが少なく不陸調整が可能です。
- 水で練るだけですぐに使用できます。
- 耐久性に優れた接着力を発揮します。

■ 用途

石材・大型タイル屋内外貼り用(床・壁) (ドロップネット推奨)

容量 20kg
標準使用量 6~10kg/m² 2~3.3m²/20kg
適合 コンクリート モルタル下地



品名	品番	容量
テラタイト(内外装) グレー	38370202	20kg 入り

価格は各支店にお問い合わせ下さい。(別途送料)

CG512

■ 特長

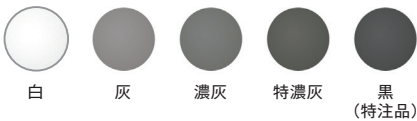
- 目地に適したクラックや目地切れが生じにくい。
既調合セメント目地材です。

■ 用途

屋外の壁面及び床面(ドロップネット推奨)

容量 25kg
標準使用量 2.5~3.3kg/m²
適合 タイル 石材(一部)

■ 色見本



●主成分

[白 色] 白色ポルトランドセメント
[白色以外] ポルトランドセメント

●混合比(重量比)

粉体 : 水 = 25kg : 5.25~5.75kg

●形状:粉末状



品名	品番	容量
白	38600252	25kg 入り
灰	38610252	
濃灰	38620252	
特濃灰	38640252	
黒	38630252	

価格は各支店にお問い合わせ下さい。(別途送料)

F☆☆☆☆

石材工具

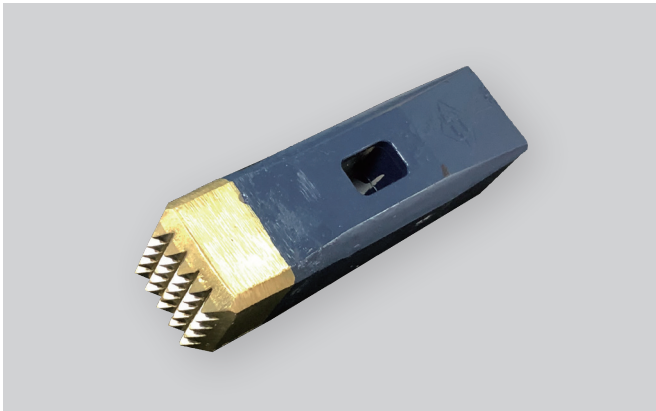
石材の加工及び施工用の工具です。

割肌製作治具 割肌加工用



土台 200×350×10mm
刃 75×300×10mm

ピシャンハンマー ピシャン加工用 (柄の寸法 約300mm内外)



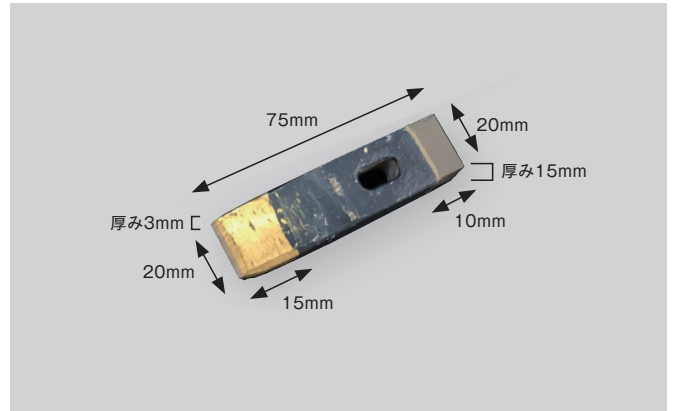
25刃 40×40×135mm

石ノミ ミカゲハツリ用



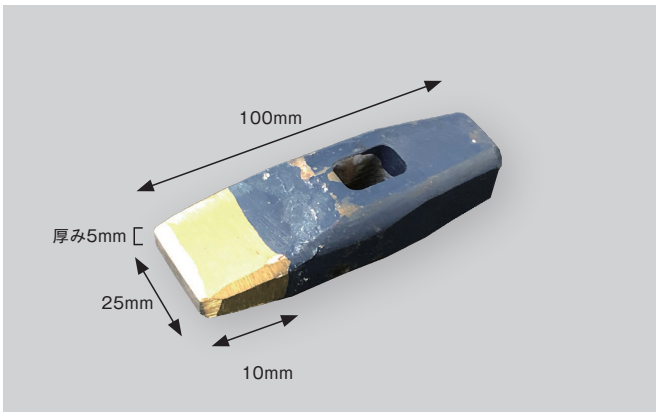
φ32×205mm

鉄平ハンマー 乱形切断・成形用 (柄の寸法 約300mm内外)



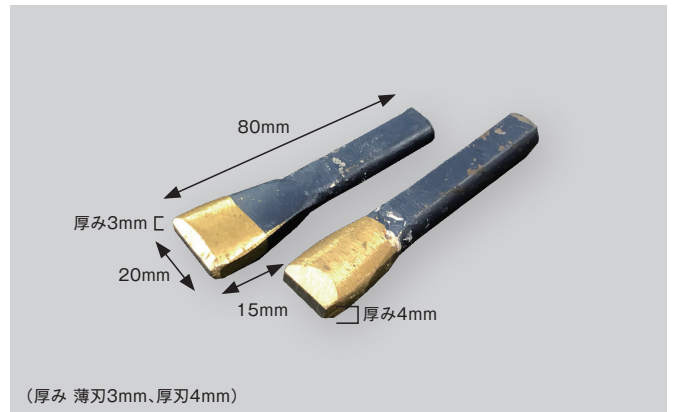
10×15×20mm
3×15×20mm

コヤスケ 割落とし用 (柄の寸法 約300mm内外)



5×10×25mm(L100mm)

短キリ 板石割落とし用



(厚み 薄刃3mm、厚刃4mm)
薄 3×15×20mm(L80mm)
厚 4×15×20mm(L80mm)

※価格は各支店にお問い合わせ下さい。
※1点1点、職人が手作りをしている為、寸法に若干誤差が生じる場合がございます。
※柄の寸法は作製時期により多少の変更がありますのでご了承下さい。