

Makeland 関連商品

カーミラー	477
テラスエッジ	478
ラバーコレクション	480
G・P・B (ゴム・パーキング・ブロック)	481
目地砂流出防止バインダー メジ簡単君	
カビ防止剤	482
クイックコート	
防草シート、砂利下シート	483

カーミラー

コンパクト&クリアなセーフティアイテム。
 コンクリートブロックや木の柱に取り付けできるガレージミラーです。
 キズやサビ、腐食に強いアルミメッキ処理のガラス鏡を使用しています。



¥10,000

材質：鏡面 / アルミメッキ処理ガラス鏡、ステー / ステンレス
 裏面 / ポリプロピレン

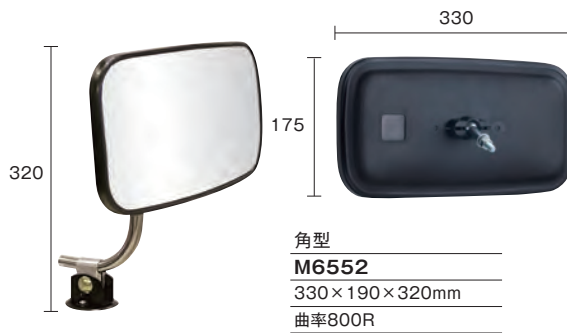


丸型

M6551

265×170×390mm

曲率600R



角型

M6552

330×190×320mm

曲率800R

■ オプション



ロングポール

M6554

¥10,000

φ32×1420~2300mm

埋め込み500mm

(高さはGLより1800mmまで対応)

材質：アルミ

■ カーミラー取付方法

ベース使用の場合

- 付属のクギまたはビスでベースを取付場所に固定します。
- 固定したベースにステーを通して下さい。
- スパナ等でナットを締めてステーを固定して下さい。
- ステーにミラーを取り付けて角度を確認し、プラスドライバーでピボットを締め固定して下さい。

ロングポール使用の場合

- 基礎穴を掘りくり石を敷き、ロングポールを垂直に立て固定します。(埋込500mm)
- ロングポールのステーにミラーを取り付けて角度を確認し、プラスドライバーでピボットを締め固定して下さい。

※ 固定のビスはカーミラー本体に付属されていたものをご使用下さい。



カーミラーについてのご案内

※ 取り付けの際は、安全に充分考慮して行って下さい。
 ※ 鏡面はガラス製の為、破損する恐れがありますのでご注意下さい。

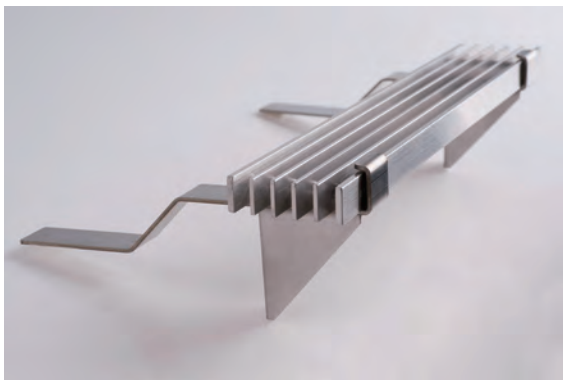
納期
 実働
 4日

テラスエッジ ∞

テラスエッジなら外壁を傷つけずに床下の換気を確保し、段差のないタイルや石貼りの施工ができます。片持ち式なので建物には一切触れずにテラス側からセットできます。古いウッドデッキと同じ高さでタイル貼りテラスヘリフォーム可能。施工後でも本体が外せるので掃除も容易。設置も簡単でビス止め不要。



■ セット内容



〈本体〉

グレーチング



タイルトレイ



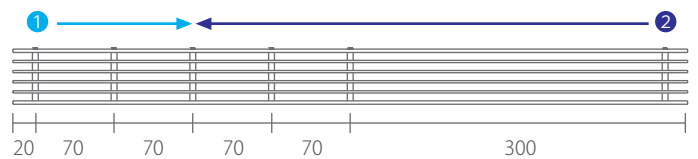
〈付属品〉

受け金具2個セット



※サイドのパーツを折り曲げると、グレーチングの横すべりのストッパーになります。

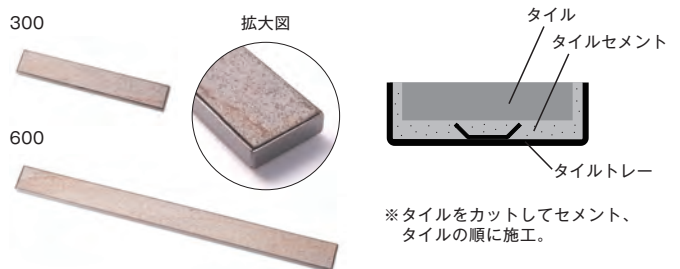
■ グレーチングカットタイプ(現場加工用) カット方法



- ① 使用寸法が300未満の場合リブが多い方(図面左側)から計測し切断して下さい。
- ② 使用寸法が300mm以上の場合リブが少ない方(図面右側)から計測し切断して下さい。

■ タイルトレイ 使用イメージ

※窓先に自然に溶け込む化粧蓋タイプのタイルトレイが登場。テラスの床に貼るタイルを細長くカットしてお使い下さい。



※タイルをカットしてセメント、タイルの順に施工。

材質:ステンレス(シルバー)

耐荷重:グレーチング:300kg タイルトレイ:150kg(セメント、タイル含まず)

□ グレーチングワイド



グレーチングワイド300
C010
M9761
¥10,000/セット
300×76×15mm



グレーチングワイド600
C011
M9762
¥13,000/セット
600×76×15mm



グレーチングワイド カットタイプ
C013
M9763
¥16,000/セット
600×76×15mm

□ グレーチングスリム



グレーチングスリム300
C008
M9751SV
¥8,000/セット
300×49×15mm



グレーチングスリム600
C009
M9752SV
¥11,000/セット
600×49×15mm

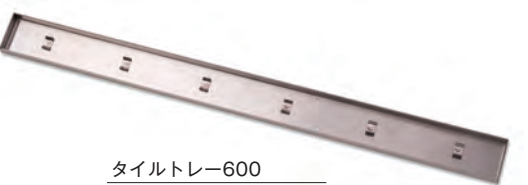


グレーチングスリム カットタイプ
C012
M9753SV
¥14,000/セット
600×49×15mm

□ タイルトレイ



タイルトレイ300
C014
M9771
¥5,000/セット
300×49×15mm



タイルトレイ600
C015
M9772
¥8,000/セット
600×49×15mm

□ 特注サイズ



グレーチングスリム特注サイズ
C016
M9754SV
¥17,000/セット
300~600×49×15mm



グレーチングワイド特注サイズ
C017
M9765
¥19,000/セット
W300~600×76×15mm



タイルトレイ特注サイズ
C018
M9773
¥14,000/セット
300~600×49×15mm

※カラーの塗装品をご希望の際には、お問い合わせ下さい。

RIKCAD

施工 要領	取り 寄せ品	納期 実働 5日	受注 生産品	納期 実働 21日	別途 送料
----------	-----------	----------------	-----------	-----------------	----------

他

特注品

ラバーコレクション ∞

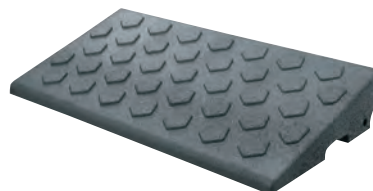
ゴム素材を生かしたアイテム。
 ゴムを使用することにより、乗った時のフィット感に優れています。
 ゴム製のため車が乗り上げたときに「ズレ」難く、音が静かです。



□ スロープ

材質:リサイクルゴムチップ(黒)
 天然ゴム+合成ゴム
 塗装:グレー
 耐荷重:6t
 納期:実働5日
 ※連結ボルト付

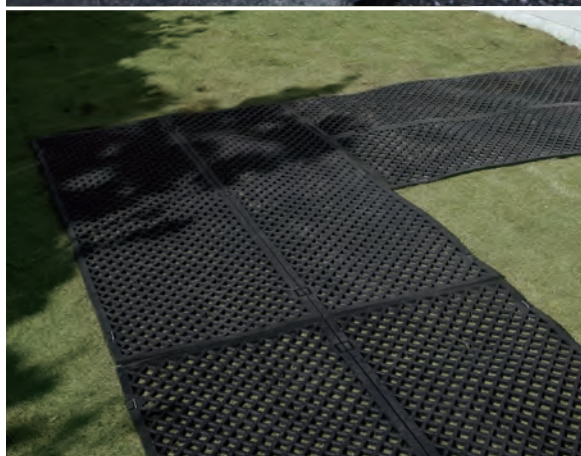
基本
M9059
 ¥4,500/個
 300×600×95mm



コーナー
M9060
 ¥2,600/個
 300×95mm

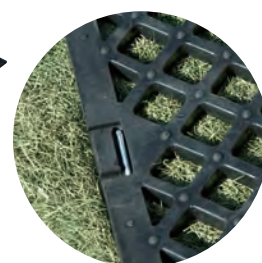
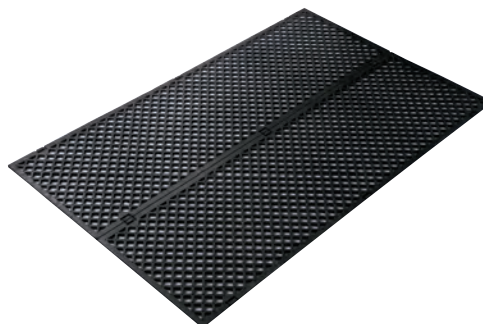


※グレー色です。摩耗により徐々に黒味が増していきます。
 ※材料の特性上、寸法に多少の誤差が生じます。



□ ターフウェイ

ターフウェイ
M9051
 ¥15,700/枚
 1200×2000×13mm
 納期:実働5日

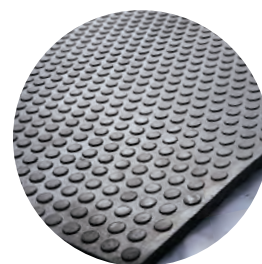
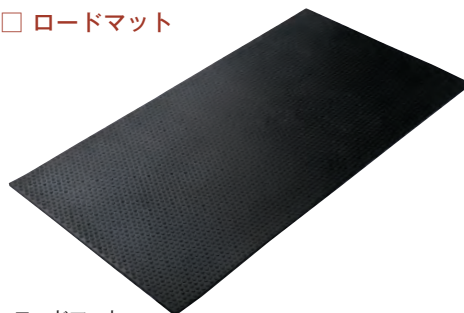


ターフウェイ用 Uピン
M9053
 材質:スチール(亜鉛メッキ仕上げ)
 ¥100/本
 175×40×φ4mm
 納期:実働5日
 ※Uピンはターフウェイ1枚につき、
 最多で12本まで使用できます。



□ ロードマット

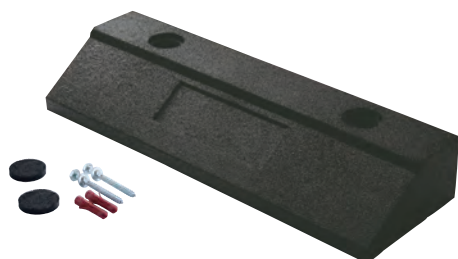
ロードマット
M9054
 ¥16,700/枚
 1000×1900×15mm
 納期:実働15日



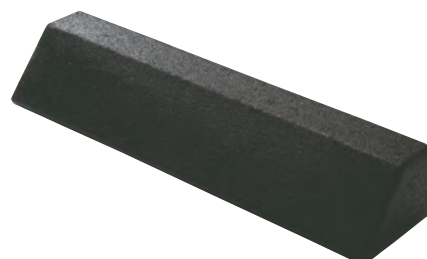
受注
 生産品
 納期
 実働
 5~15日
 別途
 送料

G・P・B（ゴム・パーキング・ブロック）∞

1型、2型は再生ゴムを利用したECO商品です。
特殊ポリマーで固めた環境配慮型の優しい車止めです。



1型 黒 アンカータイプ
M9071
 ¥12,400(2本セット)
 W200×L600×H100mm
 材質:再生ゴムチップ
 ※樹脂アンカー・ボルト・ワッシャー付



2型 黒
M9070
 ¥10,000(2本セット)
 W150×L600×H100mm
 材質:再生ゴムチップ
 ※アンカー用鉄筋別途



3型 ライトブラウン(LBR2)
M9072LB
 ¥14,400(2本セット)
 W150×L600×H100mm
 材質:バージンゴムチップ
 ※アンカー用鉄筋別途



3型 グリーン(G4)
M9072GR
 ¥14,400(2本セット)
 W150×L600×H100mm
 材質:バージンゴムチップ
 ※アンカー用鉄筋別途

G・P・B(ゴム・パーキング・ブロック)についてのご案内

※カタログに掲載されている施工例写真、製品カラー等は、印刷色の為、現物と若干色が異なる場合があります。
 ※ゴム製品は、経年変化や紫外線の影響によって変色する場合があります。
 また、摩擦により表面が色落ちする場合があります。

施工 要領	受注 生産品	納期 実働 5~15日	別途 送料
----------	-----------	-------------------	----------

目地砂流出防止バインダー メジ簡単君

面倒な目地入れ作業が簡単にできます(施工時間の短縮)。使用する珪砂の色により目地色を変える事ができます。透明な樹脂を使用しておりますので、施工されている商品の色調を損ないません。但し、多少濡れ色になります。



メジ簡単君
M9050
¥5,500/袋(400g)

■ 目地仕様及び施工可能面積の目安

乱形材(目地幅30mm設定)

	目地の厚み	施工面積/袋
歩道	10mm	約2.2m ²
車道	20mm	約1.1m ²

ピンコロ90×90×厚さ10以上30mm未満(目地幅10mm設定)

	目地の厚み	施工面積/袋
歩道	10mm	約3.2m ²
車道	10mm	約3.2m ²

ピンコロ90×90×厚さ30以上60mm未満(目地幅10mm設定)

	目地の厚み	施工面積/袋
歩道	10mm	約3.2m ²
車道	20mm	約1.5m ²

ピンコロ90×90×厚さ60以上100mm未満(目地幅10mm設定)

	目地の厚み	施工面積/袋
歩道	10mm	約3.2m ²
車道	石材厚の1/2	約1~0.6m ²

■ 施工手順



1 砂をブラシ・ホウキ等で目地仕上がりレベルー10mm(歩道仕様)まで目地に入れ込みます。



2 表面が濡れ色になるまで水を霧状に散布してください。合材が付着しにくくなります。



3 **合材の作成**
砂(珪砂5号)10kgに対し「メジ簡単君」1袋(400g)を入れます。



5 ハンドミキサー等でよく攪拌して下さい。



6 **目地詰め**
合材をブラシ・ホウキ等で目地に入れ込みます。



7 **目地の仕上げ**
・表面の平滑なものは、ローラーで押さえます。
・表面に凹凸のあるものは、指で押さえます。



8 **完成**
硬化時間の目安: 施工後24時間

■ 御影石ピンコロ(白)



施工前



施工後

■ デュオストーン



施工前



施工後

メジ簡単君についてのご案内

※目地材を使用する場合、施工する材料の大きさと目地幅、歩道、車道により使う目地材の量が異なってきます。
※作業は手早く行って下さい。作業方法や、施工する材料によっては「施工面の濡れ色」が目立つ場合があります。(約1ヶ月程度で元の色目に戻ります)
※施工後24時間(外気温20℃設定)以内に降雨の恐れがあるときには、水に濡れないように養生して下さい。 ※外気温が5℃以下の場合には施工を避けて下さい。

納期
実働
4日

カビ防止剤

カビやコケから、床や壁面を守るコーティング剤！
一般建築物に存在する約60種のカビ菌の付着・増殖を抑制。



カビナイシーラー 4kg入り
M9047
¥15,300
約16㎡分(2回塗り)



カビナイシーラー 10kg入り
M9048
¥36,700
約40㎡分(2回塗り)

カビ防止剤についてのご案内

※事前に、カビや汚れ等は、綺麗に洗浄し、十分乾燥させてから本製品をご使用下さい。
※2回塗りすることで塗りムラを防ぎ、表面の保護力を上げます。

施工要領
取り寄せ品
納期実働4日
別途送料

クイックコート

コンクリートのひび割れ、欠け等の補修を簡単スピーディーに手直しができます。



クラックの場合



コンクリート縁石の場合



土間コンクリートの場合



コンクリートに入ったひび割れを簡単に補修できます。

- 通常コンクリートの4倍の強度。
- 高速硬化で施工後の亀裂が起きにくいです。

■ 用途

コンクリートのひび割れ補修
ヘアークラックの補修、ブロックなどの欠け補修



部材セット
M5449
¥4,100/1kgセット

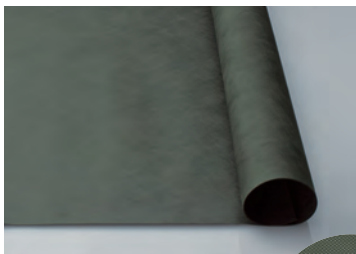
施工
要領

納期
実働
4日

防草シート・砂利下シート ∞

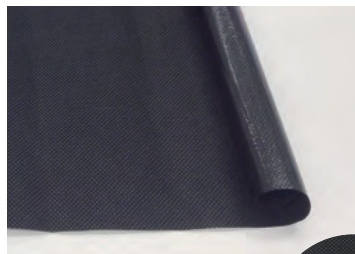
グラベルアイテム等の砂利下に敷くことで雑草抑制効果を発揮するシートです。

※材質:PET



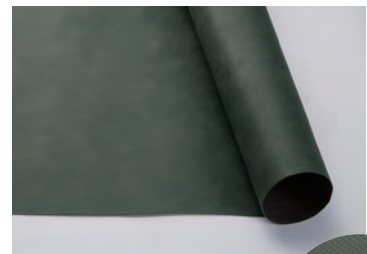
防草シート Kシート250
M9970
¥19,400/1巻30m(¥647/㎡)
1000×30000×約0.6mm
重量:約8.0kg/巻
※透水性なし

※材質:PP不織布



砂利下シート Kシート100
M9969
¥17,200/1巻50m(¥344/㎡)
1000×50000×約0.52mm
重量:約5.0kg/巻

※材質:PET



砂利下シート Kシート85
M9972
¥17,200/1巻50m(¥344/㎡)
1000×50000×約0.36mm
重量:約5.0kg/巻

M9973
¥34,000/1巻50m(¥340/㎡)
2000×50000×約0.36mm
重量:約10.0kg/巻

防草シート・砂利下シートについてのご案内

※砂利下シートは紫外線劣化を防止するため、紫外線が影響しない厚みまで砂利を施工して下さい。
参考の砂利厚みは、粒度10mm未満は30mm以上、粒度10mm以上は50mm以上にして下さい。

納期
実働
4日