

WOOD

ACQハイグレード枕木	217
エコアコールウッド	218
木製品(エコアコールウッド)	220
ウリン	222
アマゾンジャラ	224
ウリン・アマゾンジャラ共有 関連商品	225
木製品(アマゾンジャラ)	225
ウリン・アマゾンジャラ施工部材参考表	226
取り寄せデッキ材商品	226
浮造り(うずくり)板	227
木製品(ウリン)	228

ACQ ハイグレード枕木 ∞

加圧式防腐・防蟻マイトレックACQ注入／保護塗料塗布済み。防腐・防蟻マイトレックACQ注入薬液の浸透を効果的に行える「インサイジング加工」を採用。マイトレックACQは、人・生物そして環境にやさしい木材保存剤です。
(JISK1570該当薬剤・JWPA優良木材保存剤・JAS製品対象薬剤・AQ認証品対象薬剤)



□ レギュラー

2000×200×100mm
重量:30kg/本
梱包入り数:30本/バンドル

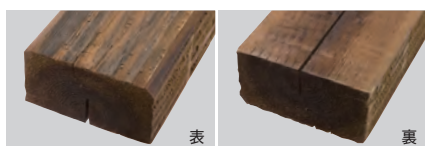
黒	M9101	¥9,600/本
茶	M9111	¥9,600/本
アンティーク	M9121	¥10,200/本

□ ハーフ

1000×200×100mm
重量:15kg/本
梱包入り数:30本/バンドル

黒	M9102	¥4,800/本
茶	M9112	¥4,800/本
アンティーク	M9122	¥5,100/本

■ 背割加工(裏面)



全ての商品は背割加工を施しているため、干割れしにくくなっています。(写真はアンティーク)

■ 関連商品

□ ACQ枕木用木材保護塗料

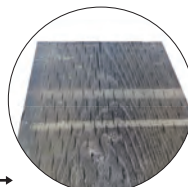
取り寄せ品
納期 実働 3日
別途送料

黒	M9105
茶	M9115
アンティーク	M9125
250cc 水性塗料	
¥1,450/本	
重量:約0.25kg	

黒	M9106
茶	M9116
アンティーク	M9126
500cc 水性塗料	
¥2,900/本	
重量:約0.50kg	

ACQハイグレード枕木についてのご案内

- ※木材のため多少のひび割れ・ささくれ・バリ・反りが生じる場合がありますので、予めご了承下さい。
- ※ロットにより色調に差が生じますので、予めご了承下さい。
- ※経年変化による「変色・退色」の対策として、初年度に1回、その後2年毎に保護剤の塗布をお勧めします。
- ※腐りや白蟻の対策処理されたものですが、腐朽菌や白蟻に侵されることがありますので、予めご了承下さい。
- ※強度不足のため、バイク・自転車の乗り入れ部分への施工は避けて下さい。
- ※土の表面に近い部分から腐敗することがありますのでご了承下さい。
- ※水はけが悪いと浮くことがありますのでご注意下さい。
- ※貯蔵時の栈木痕が残っている場合がありますので、予めご了承下さい。



栈木痕

日本 RIKCAD

納期 実働 4日



車両乗入不可

エコアコールウッド ∞

国産杉の間伐材を低分子フェノール系木材保存剤「エコアコール」の処理により、木材の欠点である干割れや腐食を抑制した世界遺産にも採用されている高性能な保存処理木材です。



■ エコアコールウッド 価格表 ※□□には下記の色見本()内の色番が入ります。無塗装は色番がありません。

	コード	呼称	仕様	規格寸法 (mm)	価格 (円)			重量 (kg)	納期
					無塗装	スタンダードカラー	アンティークカラー		
	M8400□□	床板	L = 2000	2000×130×38	4,690	5,840	6,950	約 5.5	無塗装：実働 5日 カラー：実働 10日
	M8401□□		L = 3000	3000×130×38	7,030	8,830	10,500	約 8	
	M8402□□		L = 4000	4000×130×38	9,380	11,680	13,900	約 11	
	M8403□□	幕板	L = 2000	2000×180×38	6,400	7,900	9,500	約 7.5	
	M8404□□		L = 3000	3000×180×38	9,600	11,850	14,200	約 11	
	M8405□□		L = 4000	4000×180×38	12,800	15,800	19,000	約 15	
	M8413□□	フェンス板	L = 2000	2000× 90×18	2,400	3,150	4,000	約 2	
	M8414□□		L = 3000	3000× 90×18	3,600	4,950	6,200	約 3	
	M8415□□		L = 4000	4000× 90×18	4,800	6,300	8,000	約 4	
	M8416□□		L = 2000	2000×130×18	3,380	4,380	5,500	約 3	
	M8417□□	階段	L = 3000	3000×130×18	5,060	6,660	8,200	約 4.5	
M8418□□	L = 4000		4000×130×18	6,750	8,750	11,000	約 6		
M8419□□	L = 2000		2000×220×38	8,120	9,970	11,750	約 8		
M8420□□	L = 4000	4000×220×38	16,230	19,930	23,500	約 16			
	M8406□□	根太	L = 2000	2000× 90×38	3,200	4,100	5,000	約 4	
	M8407□□		L = 3000	3000× 90×38	4,800	6,200	7,500	約 6	
	M8408□□		L = 4000	4000× 90×38	6,400	8,200	10,000	約 8	
	M8409□□	柱材	L = 2000	2000× 90×90	7,200	8,450	9,400	約 8	
	M8410□□		L = 3000	3000× 90×90	10,800	12,700	14,000	約 12	
	M8411□□		L = 4000	4000× 90×90	14,400	16,900	18,900	約 16	

■ 色見本

□ 無塗装



無塗装

□ スタンダードカラー



ホワイト (WH)



ライトオーク (LO)



チーク (TE)



オールナット (WN)

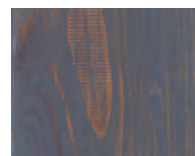
□ アンティークカラー



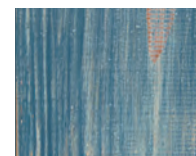
ヴィンテージ
ホワイト (VW)



ヴィンテージ
グレー (VG)



ヴィンテージ
ネイビー (VN)



カリフォルニア
ブルー (CB)

■ エコアコールウッドデッキ参考セット価格表

無塗装

間口	出幅	1000mm	2000mm	3000mm	4000mm
1004mm		¥41,110	¥76,770	¥101,810	¥138,360
1935mm		¥80,450	¥129,260	¥179,420	¥233,820
2999mm		¥111,960	¥189,180	¥265,860	¥345,860

※板材及び柱材などの長さ寸法は、表示寸法より多少の差がありますので、現地で加工調整が必要です。
 ※デッキの高さは束柱500mm、床板材38mmの538mmで算出しております。
 ※板材の予備を見ていただくことをお勧めします。
 ※参考セット価格は、板材38×130及び柱材90×90にて算出しております。
 ※間口寸法は、床板を130mmピッチとし縦張りにて算出しております。(目地3mm)
 ※部材の拾い出しは、弊社作成の参考基礎伏図を基にしております。

スタンダードカラー

間口	出幅	1000mm	2000mm	3000mm	4000mm
1004mm		¥50,510	¥94,670	¥125,760	¥170,460
1935mm		¥99,450	¥159,160	¥222,370	¥288,320
2999mm		¥138,310	¥233,180	¥329,710	¥426,910

アンティークカラー

間口	出幅	1000mm	2000mm	3000mm	4000mm
1004mm		¥59,500	¥111,600	¥148,600	¥201,400
1935mm		¥117,400	¥187,900	¥262,600	¥340,700
2999mm		¥162,700	¥274,500	¥388,400	¥503,300

■ 関連商品

□ コーススレッド(組み立てビス)

材質:ステンレス



フェンス用	床・他用
M8425	M8426
¥500/袋(50本入り)	¥500/袋(30本入り)
長さ41mm	長さ65mm

□ タッチアップ塗料(7~12㎡/ℓ)(1回塗り)

スタンダード小	スタンダード大	アンティーク小	アンティーク大
M8430 □□	M8431 □□	M8432 □□	M8433 □□
¥6,900/缶	¥19,500/缶	¥8,850/セット	¥34,300/セット
0.7ℓ	4ℓ	(0.7ℓ+0.2ℓ)	(4ℓ+3.2ℓ)

※□□には前ページの色見本()内の色番が入ります。

□ 柱固定金具

- 自然木の柱の施工性とメンテナンスに優れた埋め込み金具です。
- 2本の貫通ボルトで柱をしっかりと固定します。



柱固定金具90角用

M9571

¥6,000/セット

100×50×340mm

材質:スチール(粉体塗装)

〔セット内容〕

本体×1

六角ボルトM10 SUS(粉体塗装)×2

六角ナットM10 SUS(粉体塗装)×2

平座金M10 SUS(粉体塗装)×4



柱支持金具90角柱用

M9553

¥4,400/セット

160×90×85mm

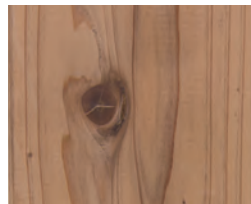
材質:亜鉛メッキ鋼板+塗装、ステンレス(ビス)

■ 色調、木肌



無塗装においては個体差がありますが、色調や木目に差が生じますのでご了承下さい。

■ 『節』について



節(死節)がありますが、強度上問題ありません。

■ 曝露試験



屋外に14年経過



屋外に19年経過

エコアコールウッドについてのご案内

※板材・柱材を切断した場合には、切断面に別売のタッチアップ塗料を塗布して下さい。(無塗装は市販のものをご利用下さい。)
 ※工場より路線便配送となり梱包に注意を配慮しておりますが、キズ等生じた際には、同梱の補修塗料で補修をお願いします。(塗装品のみ同梱)

柱固定金具についてのご案内

※フェンス用の柱を固定する場合には、GLより高さ2500mm以内で施工して下さい。
 ※送料込みの価格になります。

● 日本 RIKCAD

参考基礎伏図	納期 実働 4日	受注生産品	納期 実働 10日	取り寄せ品	納期 実働 5日	別途送料
--------	----------------	-------	-----------------	-------	----------------	------

柱固定金具 スタンダードカラー アンティークカラー 無塗装・ビス・塗料

エコアコールウッド 特注品

世界遺産にも採用されているエコアコールウッドで様々な製品に対応可能です。

ウッド



木製品
(エコアコールウッド)

木製品 (エコアコールウッド) ∞

天然素材のエコアコールウッドが柔らかな雰囲気を醸し出します。



□ ファニチャー



テーブル:カリフォルニアブルー
M8435
 ¥95,000
 1200×650×718mm
 重量:35kg

イス:カリフォルニアブルー
M8436
 ¥79,000/2脚
 880×260×440mm
 重量:35kg(2脚)

木製品(エコアコールウッド)についてのご案内

- ※イスは単体での販売はしていません。
- ※サイズやデザインの変更及びオリジナルデザインのご要望はご相談下さい。
- ※特注品は長さが2300mm以上の場合、送料が大幅に高額となりますのでご注意ください。
- ※テーブル、イスのカラーはP218の色見本よりお選び頂けますが、都度お見積をお願いします。

施工 要領	寸法図	受注 生産品	納期 実働 10日	別途 送料
----------	-----	-----------	-----------------	----------

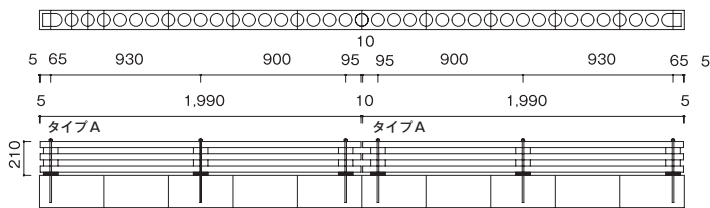
木製品 (エコアコールウッド) ∞

天然素材のエコアコールウッドが柔らかな雰囲気を醸し出します。

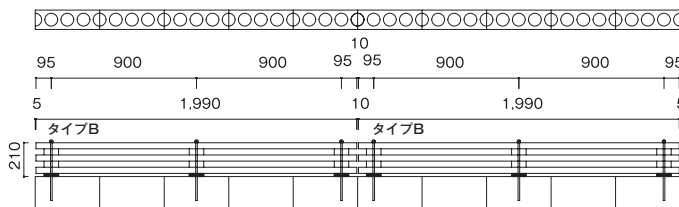
□ 笠木

¥83,000/セット(2個入り)

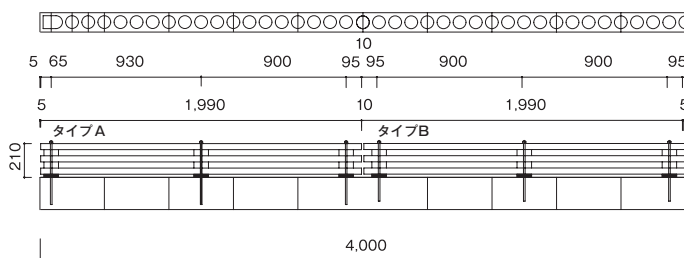
重量:35kg/セット(2個)



タイプA 2個セット:オールナット
M8421



タイプB 2個セット:オールナット
M8422

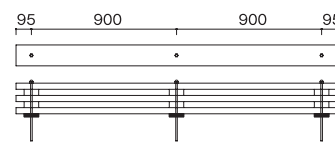
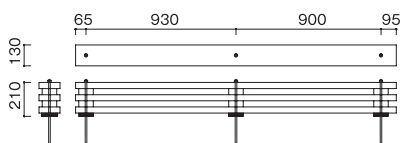


タイプA+タイプB:オールナット
M8423

■ 寸法図

タイプA 1990×130×210(端部ブロック対応)

タイプB 1990×130×210



木製品(エコアコールウッド)についてのご案内

- ※笠木は単体での販売はしていません。
- ※サイズやデザインの変更及びオリジナルデザインのご要望はご相談下さい。
- ※特注品は長さが2300mm以上の場合、送料が大幅に高額となりますのでご注意ください。
- ※笠木のカラーはP218の色見本よりお選び頂けますが、都度お見積をお願いします。

RIKCAD

施工
要領

寸法図

受注
生産品

納期
実働
10日

別途
送料

ウリン ∞

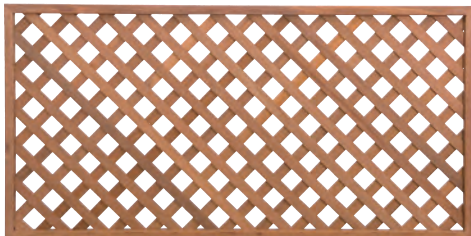
群を抜く耐久性。最強のアイアンウッド。

ウ
リ
ン

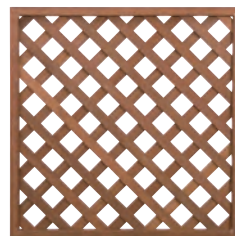


ウ
リ
ン

□ ウリン ラチスフェンス



ウリン ラチスフェンス 1800
M9276
¥24,200/枚
900×35×1800mm
重量:約13kg



ウリン ラチスフェンス 900
M9275
¥15,100/枚
900×35×900mm
重量:約7kg

※ラチスフェンスの本体と枠は固定されているため、切り詰めせず真物のまま使用することをお勧めします。

■ 樹液除去参考写真

樹液の除去には塩素系漂白剤(参考品:キッチンハイター泡タイプ)が効果があります。



■ ウリン材の経年変化参考例

ウリン材はご使用いただいている間に色調が変化します。



出荷時





約半年

約2年

ウリン材についてのご案内

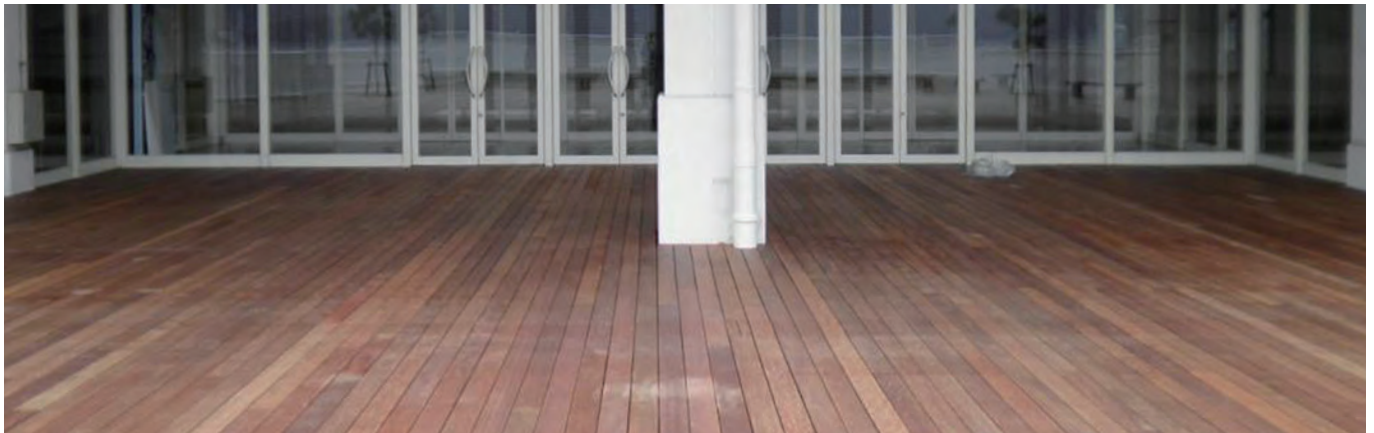
- ※耐久性に優れた木材ですが、経年変化で黄褐色が灰褐色に色調が変化します。〔「ウリン材の経年変化参考例」参照〕
- ※本製品「ウリン」は自然木のため「干割れ・反り」のあるものが混入しますが、強度に影響はありません。
- ※デッキ及びフェンス等のウリン材パーツは、部材販売になっております。
- ※当初2~3ヶ月、樹液成分が灰汁となってしみ出すことがあります。
- ※人畜無害ではありますが、白い布などにポリフェノール分を含有した赤茶色の樹液が付着したり、床に灰汁が付着します。ご家庭用塩素系漂白剤をかけブラシでこすり、流水できれいに洗い流して下さい。
- ※すべて天然木です。色むらや目間の違い、板目・柁目など風合いの違いがあります。
- ※輸入品のため在庫は流動的となりますので、ご注文前には在庫の確認をお願いします。
- ※金具などの関連商品はP225、デッキ参考セット価格、ステップ取付金具の詳細についてはP226をご参照下さい。

□ ウリン材 価格表

	呼称	コード	仕様	規格寸法 (mm)	価格 (円)	重量 (kg)	
	板材 100 幅 (9mm 厚)	M9141	L=1000	1000 × 100 × 9	480	約 1	
		M9142	L=1200	1200 × 100 × 9	580	約 1.2	
		M9143	L=1500	1500 × 100 × 9	740	約 1.5	
		M9144	L=1800	1800 × 100 × 9	1,270	約 1.7	
	板材 100 幅 (12mm 厚)	M9151	L=1000	1000 × 100 × 12	630	約 1.3	
		M9152	L=1200	1200 × 100 × 12	740	約 1.5	
		M9153	L=1500	1500 × 100 × 12	950	約 2	
		M9154	L=1800	1800 × 100 × 12	1,740	約 2.5	
	板材 90 幅 (20mm 厚)	M9221	L=1800	1800 × 90 × 20	2,530	約 3.6	
		M9225	L=2000	2000 × 90 × 20	2,850	約 4	
		M9222	L=2500	2500 × 90 × 20	3,560	約 5	
		M9226	L=2700	2700 × 90 × 20	3,880	約 5.4	
		M9227	L=3000	3000 × 90 × 20	4,660	約 6	
		M9223	L=3300	3300 × 90 × 20	4,950	約 6.6	
		M9228	L=3600	3600 × 90 × 20	5,450	約 7.2	
		M9224	L=3800	3800 × 90 × 20	5,700	約 7.5	
		M9229	L=3900	3900 × 90 × 20	5,870	約 7.7	
		M9230	L=4000	4000 × 90 × 20	6,380	約 8	
		板材 105 幅 (20mm 厚)	M9232	L=1800	1800 × 105 × 20	3,070	約 4.2
			M9235	L=2000	2000 × 105 × 20	3,390	約 4.6
	M9234		L=2500	2500 × 105 × 20	4,280	約 5.8	
	M9236		L=2700	2700 × 105 × 20	4,600	約 6.3	
	M9237		L=3000	3000 × 105 × 20	5,460	約 6.9	
	M9240		L=3300	3300 × 105 × 20	5,900	約 7.7	
	M9238		L=3600	3600 × 105 × 20	6,500	約 8.4	
	M9241		L=3800	3800 × 105 × 20	6,840	約 8.8	
	M9242		L=3900	3900 × 105 × 20	7,010	約 9.1	
	M9244		L=4000	4000 × 105 × 20	7,480	約 9.3	
	板材 120 幅 (30mm 厚)	M9252	L=1000	1000 × 120 × 30	1,760	約 4	
		M9253	L=1800	1800 × 120 × 30	5,250	約 7.2	
		M9251	L=2000	2000 × 120 × 30	5,820	約 8	
		M9254	L=2500	2500 × 120 × 30	7,270	約 10	
		M9255	L=2700	2700 × 120 × 30	7,830	約 10.7	
		M9256	L=3000	3000 × 120 × 30	9,360	約 11.9	
		M9258	L=3300	3300 × 120 × 30	10,180	約 13.1	
		M9257	L=3600	3600 × 120 × 30	11,120	約 14.5	
		M9259	L=3800	3800 × 120 × 30	11,710	約 15.1	
		M9260	L=3900	3900 × 120 × 30	12,000	約 15.5	
	M9263	L=4000	4000 × 120 × 30	12,850	約 15.9		
		柱材 70 角	M9195	L=300	300 × 70 × 70	610	約 1.7
M9196			L=400	400 × 70 × 70	810	約 2.2	
M9201			L=500	500 × 70 × 70	1,070	約 2.8	
M9207			L=1000	1000 × 70 × 70	2,390	約 5.4	
M9197			L=1500	1500 × 70 × 70	3,910	約 8.1	
M9202			L=1800	1800 × 70 × 70	7,100	約 9.7	
M9203			L=2000	2000 × 70 × 70	7,910	約 10.8	
M9198			L=2500	2500 × 70 × 70	9,930	約 13.5	
M9204			L=2700	2700 × 70 × 70	10,660	約 14.5	
M9205			L=3000	3000 × 70 × 70	12,740	約 16.2	
M9199			L=3300	3300 × 70 × 70	13,850	約 17.8	
M9206			L=3600	3600 × 70 × 70	15,050	約 19.4	
M9200		L=3800	3800 × 70 × 70	15,900	約 20.5		
柱材 90 角		M9208	L=1000	1000 × 90 × 90	3,960	約 9	
		M9209	L=1200	1200 × 90 × 90	4,740	約 9	
		M9210	L=1500	1500 × 90 × 90	6,450	約 13.4	
		M9212	L=1800	1800 × 90 × 90	11,800	約 16.1	
		M9213	L=2000	2000 × 90 × 90	13,100	約 17.8	
		M9211	L=2500	2500 × 90 × 90	16,400	約 22.3	
		M9214	L=2700	2700 × 90 × 90	17,700	約 24.1	
	M9215	L=3000	3000 × 90 × 90	21,060	約 26.7		
M9218	L=3300	3300 × 90 × 90	22,850	約 29.5			
M9216	L=3600	3600 × 90 × 90	25,000	約 32.1			
M9220	L=3800	3800 × 90 × 90	26,350	約 33.9			

アマゾンジャラ ∞

南米ブラジル生まれのデッキ材。強くて明るい木肌が人気の素材。



□ アマゾンジャラ材 価格表

	呼称	コード	仕様	規格寸法 (mm)	価格 (円)	重量 (kg)
	板材 105 幅 (20mm 厚)	M8313	L=1800	1800 × 105 × 20	3,600	約 4.2
		M8314	L=2100	2100 × 105 × 20	4,200	約 4.9
		M8315	L=2400	2400 × 105 × 20	4,700	約 5.5
		M8316	L=2700	2700 × 105 × 20	5,300	約 6.2
		M8317	L=3000	3000 × 105 × 20	5,900	約 6.9
		M8318	L=3300	3300 × 105 × 20	6,500	約 7.6
		M8319	L=3600	3600 × 105 × 20	7,100	約 8.3
		M8320	L=3900	3900 × 105 × 20	7,700	約 9
	板材 120 幅 (30mm 厚)	M8323	L=1800	1800 × 120 × 30	6,100	約 7.1
		M8324	L=2100	2100 × 120 × 30	7,100	約 8.3
		M8325	L=2400	2400 × 120 × 30	8,100	約 9.5
		M8326	L=2700	2700 × 120 × 30	9,100	約 10.7
		M8327	L=3000	3000 × 120 × 30	10,500	約 11.9
		M8328	L=3300	3300 × 120 × 30	11,500	約 13.1
	柱材 70 角	M8303	L=1800	1800 × 70 × 70	8,600	約 9.7
		M8304	L=2100	2100 × 70 × 70	10,000	約 11.3
		M8305	L=2400	2400 × 70 × 70	11,400	約 12.9
		M8306	L=2700	2700 × 70 × 70	12,800	約 14.6
		M8307	L=3000	3000 × 70 × 70	14,700	約 16.2
		M8308	L=3300	3300 × 70 × 70	16,200	約 17.8
		M8309	L=3600	3600 × 70 × 70	17,700	約 19.4
		M8310	L=3900	3900 × 70 × 70	19,100	約 21

■ 樹液について



樹液の除去には塩素系漂白剤が効果的です。
参考:キッチンハイター泡タイプ



※降雨や水などで材が濡れると、樹液成分が材の表面で泡立つ場合がありますが強度を含め使用に問題ありません。1~2回程度の泡立ちは発生しますが、以後殆ど発生致しません。

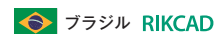
■ アマゾンジャラの経年変化参考例



アマゾンジャラはご使用いただいている間に色調が変化します。変化のスピードは比較的早いですが、強度を含め使用に問題ありません。赤褐色からシルバーグレーへの経年変化をお楽しみ下さい。

アマゾンジャラ材についてのご案内

- ※自然木のため、多少の反り・割れ・逆目(トラ目/毛羽立ち)が混入・生ずることがありますが強度に影響はありません。
- ※耐久性に優れた木材ですが、経年変化で赤褐色が灰褐色に色調が変化します。
(「アマゾンジャラの経年変化参考例」参照)
- ※輸入品のため欠品することがありますので、発注の際には在庫をご確認下さい。
- ※デッキ及びパーツは、部材販売になっております。
- ※デッキ参考セット価格、ステップ取付金具の詳細についてはP226をご参照下さい。
- ※自然木のため、多少の干割れが生じることがありますが、強度を含め使用に影響はありません。板材はKD(人工乾燥材)、角材はAD(自然乾燥材)なので、角材は表面の乾燥割れや反りが目立つ場合がありますが、強度上問題ありません。

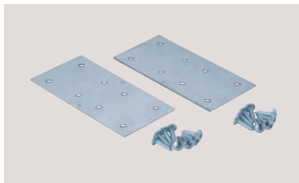


参考
基礎
図

取り
寄せ

納期
実働
4~10日

ウリン・アマゾンジャラ共有 関連商品 ∞



束柱大引き連結金具セット
M9262N

¥3,900/セット

材質:亜鉛メッキ鋼板、
スチール(ビス)



ステップ取り付け
金具セット 1段用

M9273

¥3,100/セット

材質:亜鉛メッキ鋼板+塗装、
ステンレス(ビス)



ステップ取り付け
金具セット 2段用

M9274

¥4,900/セット

材質:亜鉛メッキ鋼板+塗装、
ステンレス(ビス)



ラチスフェンス固定金具セット
70角柱用

M9289N

¥3,700/セット

140×70×85mm
材質:亜鉛メッキ鋼板+塗装、
ステンレス(ビス)



皿取錐(ドリルキーパー付き)★

M9168 5×28mm ¥5,670/セット

M9169 5×40mm ¥5,670/セット

M9170 5×52mm ¥5,670/セット

M9171 5×65mm ¥5,750/セット

M9172 5×75mm ¥5,750/セット

M9173 5×90mm ¥5,850/セット

材質:ハイス鋼、樹脂製(ドリルキーパー)

※寸法は適応板材取付ビスのサイズです。

※下穴をあける場合は無理に力を入れ
すぎると錐が折れる場合があります。



柱支持金具90角柱用

M9553

¥4,400/セット

160×90×85mm

材質:亜鉛メッキ鋼板+塗装、
ステンレス(ビス)



板材取付ビス★

M9161 5×28mm(230本入り)

M9162 5×40mm(200本入り)

M9163 5×52mm(160本入り)

M9158 5×65mm(130本入り)

M9159 5×75mm(100本入り)

M9160 5×90mm(75本入り)

¥6,400/箱

材質:SUS305J1

※1 専用のスクエアビット(四角形)
が1箱に1本付いてきます。

※板材9mm厚、12mm厚には5×28mmのビス、20mm厚には5×40mmのビス、
30mm厚には5×52mmのビスをお使い下さい。



柱固定金具70角用

M9570 ¥5,700/セット

80×50×340mm

柱固定金具90角用

M9571 ¥6,000/セット

100×50×340mm

材質:スチール(粉体塗装)

〔セット内容〕

本体×1

六角ボルトM10 SUS(粉体塗装)×2

六角ナットM10 SUS(粉体塗装)×2

平座金M10 SUS(粉体塗装)×4

取り
寄せ品

納期
実働
4~10日

★のみ

木製品(アマゾンジャラ)

■ ファニチャー

材質 本体:ロートアイアン/天板:アマゾンジャラ



テーブル **NEW**

M6875

¥110,000

960×960×700mm



ベンチ **NEW**

M6876

¥51,000

960×360×430mm

木製品(アマゾンジャラ)についてのご案内

※特注品については別途見積となります。

※仕上げは刷毛塗りのため、錆がすぐに出ることがあります。

受注
生産品

納期
実働
14~28日

別途
送料

ウリン・アマゾンジャラ施工部材参考表

■ ウリンデッキ参考セット価格表

間口	出幅	3R (930mm)	6R (1830mm)	9R (2730mm)	12R (3630mm)
1.0間(1810mm)		¥79,000	¥154,270	¥227,620	¥280,170
1.5間(2685mm)		¥102,590	¥217,310	¥313,670	¥387,320
2.0間(3685mm)		¥139,860	¥286,970	¥417,960	¥533,200
2.5間(4560mm)		¥161,310	¥340,580	¥512,240	¥643,950
3.0間(5435mm)		¥187,840	¥413,140	¥602,890	¥758,540

■ アマゾンジャラデッキ参考セット価格表

間口	出幅	3R (930mm)	6R (1830mm)	9R (2730mm)	12R (3630mm)
1.0間(1810mm)		¥120,200	¥193,700	¥270,300	¥336,900
1.5間(2685mm)		¥164,300	¥264,600	¥372,600	¥467,900
2.0間(3685mm)		¥215,400	¥353,100	¥496,300	¥625,500
2.5間(4560mm)		¥250,500	¥422,900	¥596,000	¥751,300
3.0間(5435mm)		¥298,200	¥499,800	¥704,600	¥889,500

※部材の拾い出しは、弊社作成の参考基礎図を基にしております。
 ※参考セット価格は、板材30×120及び柱材70×70にて算出しております。基礎コンクリート等は含まれておりません。
 ※間口寸法は、床板を125mmピッチとし、縦張りにて算出しております。
 ※板材の予備を見ていただくことをお薦めします。
 ※板材及び柱材などの長さ寸法は、表示寸法より多少の差がありますので、現地で加工調整が必要です。
 ※デッキの高さは束柱500mm、大引き70mm、床板材30mmの合計600mmで算出しております。

■ ステップ取り付け金具セット部材明細

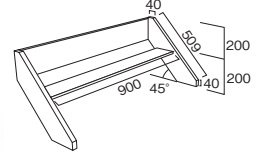
部材名/規格	色	1段用セット	2段用セット
アングル 40×40×70L	ブラック	2	4
アングル 40×40×25L	ブラック	2	2
皿ビス 5.0×40	ブロンズ	4	8
皿ビス用 ナット	ブロンズ	4	8
皿ビス用 平ワッシャー	ブロンズ	4	8
トラスビス 5.0×30	ブロンズ	4	4
トラスビス 5.0mm用プラグ		2	2

※ステップデッキをとめるビス5×52は、
 板材取付ビス160本入り(M9163)の販売になります。
 ※板材は、別途です。
 ステップ1段用には、板材L=1800が2枚必要です。
 ステップ2段用には、板材L=1800が1枚 L=2700が1枚必要です。
 ※板材は、現場に合わせて切断及び加工して下さい。

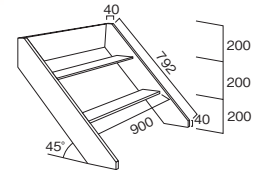
ステップ参考例



ステップ1段



ステップ2段



取り寄せデッキ材商品

全て輸入品のため寸法、価格、在庫数量については都度お問い合わせ下さい。

□ イペ



原産国: ブラジル、南米

□ ウェスタンレッドシダー(米杉)



原産国: カナダ、北米

□ オーストラリアサイプレス(豪州ヒノキ)



原産国: オーストラリア

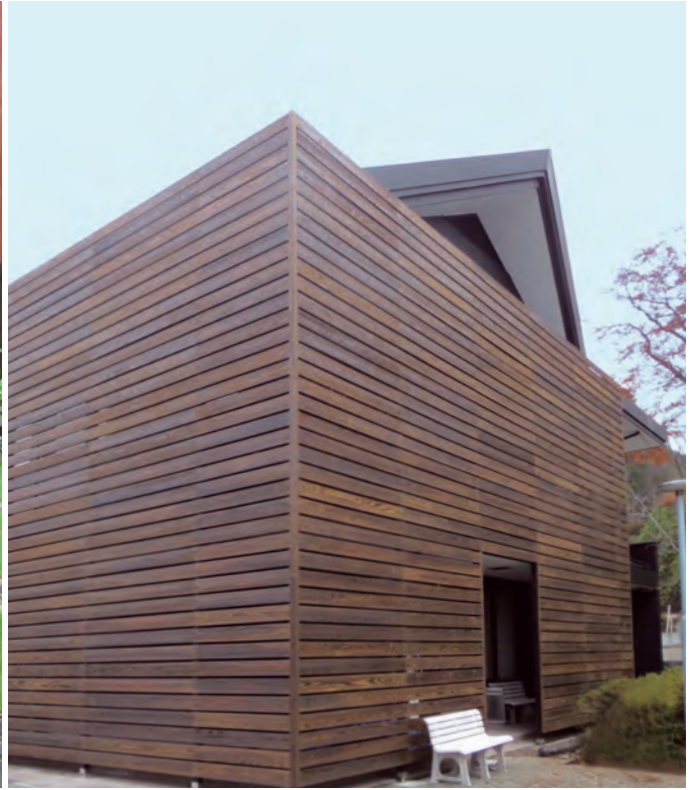
□ セランガンバツ(バンキライ)



原産国: 東南アジア

浮造り(うずくり)板 ∞

グレードの高い、国産杉(上小無節)を使用し、特殊加工による木目の深さが特徴です。
屋外でも使用できるよう、加圧式防腐・防蟻マイトレックACQ注入処理済です。
表面に木材保護塗料(水性)「F☆☆☆☆(フォースター)」を塗装しております。



□ オーク色



裏

M9581
2000×150×20mm
¥6,500/枚
重量:約4.5kg
M9582
2000×180×24mm
¥7,500/枚
重量:約6.0kg



□ チーク色



裏

M9591
2000×150×20mm
¥6,500/枚
重量:約4.5kg
M9592
2000×180×24mm
¥7,500/枚
重量:約6.0kg



■ 関連商品

□ 浮造り板用木材保護塗料

取り寄せ品
納期 実働 4日
別途送料



オーク **M9585**
オーク **M9595**
250cc 水性塗料
¥1,450/本
重量:約0.25kg



オーク **M9586**
オーク **M9596**
500cc 水性塗料
¥2,900/本
重量:約0.50kg

浮造り板についてのご案内

※天然木を使用しているため、多少のひび割れ・ささくれ・バリ・反りが生じる場合がありますので、予めご了承下さい。
※ロットにより色調に差が生じますので、予めご了承下さい。
※経年変化による「変色・退色」が生じますので、保護塗料の塗布をお勧めします。
※切断した木口は、浮造り板用木材保護塗料で処理して下さい。

日本 RIKCAD

F☆☆☆☆

納期 実働 4日

木製品(ウリン) ∞

アイアンウッド(ウリン)で製作したガーデンアイテムです。



□ イージーデッキパネル
置くだけで簡単に
快適な空間を作ります。

受注
生産品

納期
実働
14日

別途
送料



M9187

¥17,500

870×870×60mm

重量:約26kg



□ イージーフラワーボックス
置くだけで簡単に
癒やし空間を作ります。

受注
生産品

納期
実働
14日

別途
送料



M9188

¥27,000

870×870×270mm

重量:約35kg



木製品(ウリン)についてのご案内

- ※当初2~3ヶ月、樹液成分が灰汁となつてしみ出すことがあります。
- ※人畜無害ではありますが、白い布などにポリフェノール分を含有した赤茶色の樹液が付着したり、床に灰汁が付着します。ご家庭用塩素系漂白剤をかけブラシでこすり、流水できれいに洗い流して下さい。
- ※すべて天然木です。色むらや目間の違い、板目・柱目など風合いの違いがあります。
- ※在庫は流動的となりますのでご注文前には在庫の確認をお願いします。
- ※自然木のため、多少の反り・割れが生じますが、強度に影響はありません。



キズ 雨ジミ 割れ 棧跡

※上のような商品が混入する場合があります。
強度的には問題ありません。予めご了承下さい。

□ ミニ枕木

短尺サイズで立柱や、石材との組み合わせも自由。
アプローチやガーデンを彩ります。
高耐久性で直埋設が可能です。
ラフ(荒材)仕上げとなっております。

取り寄せ品 納期 実働 5~10日

L=1000
M9131 ¥4,100
1000×150×50mm
重量:約8.5kg



L=1500
M9133 ¥6,200
1500×150×50mm
重量:約13.0kg



L=1800
M9134 ¥8,150
1800×150×50mm
重量:約15.0kg



□ 段々花壇

手軽にミニ花壇が作れ、四季折々のお花を楽しめます。

受注生産品 納期 実働 14日 別途送料

1型 300×120
M9180 ¥1,850
300×50×300mm
重量:約1.4kg

1型 450×120
M9181 ¥2,050
450×50×300mm
重量:約1.7kg

1型 900×120
M9182 ¥2,550
900×50×300mm
重量:約2.9kg



2型 300×240
M9183 ¥2,400
300×50×450mm
重量:約2.4kg

2型 450×240
M9184 ¥2,800
450×50×450mm
重量:約3.3kg

2型 900×240
M9185 ¥3,800
900×50×450mm
重量:約5.6kg



※耐久性に優れた木材ですが、経年変化で黄褐色が灰褐色に色調が変化しますのでご了承下さい。
※段々花壇の施工は木製のあて板を利用して、木槌で少しずつ杭を打ち込んで下さい。
※イーザーデッキパネル、イーザーフラワーボックスをベランダや屋上に施工する際は、不陸調整のため人工芝を使用すると便利です。
※イーザーフラワーボックスの内部には、土壌の流出防止に不織布等の使用をお薦めします。
※イーザーフラワーボックスをベランダや屋上に設置する際は、耐根シートを必ず敷いて下さい。

RIKCAD 寸法図